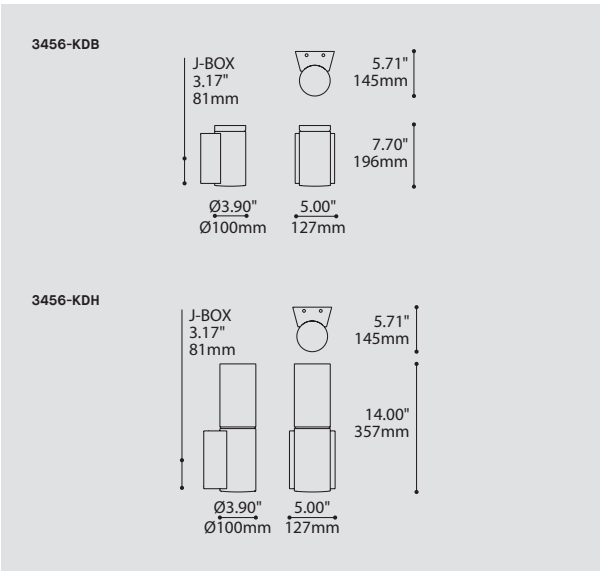


# SILENE OUT SINGLE 3456

PROJECT PROJET

SPEC TYPE

NOTES



## ORDERING SPECIFICATION SPÉCIFICATION DE COMMANDE

CODE

### MODEL MODÈLE

**3456-KDB** SILENE OUT SINGLE KDB  
**3456-KDH** SILENE OUT SINGLE KDH

### LIGHT SOURCE SOURCE LUMINEUSE

(WATTAGE, LAMP TYPE, OTHER INFO)

**LED.4** 4W, LED  
**LED.8** 8W, LED

### COLOR TEMPERATURE TEMPÉRATURE DE COULEUR

**27** 2700K  
**30** 3000K  
**35** 3500K  
**40\*** 4000K

\*LONGER LEAD TIME MAY APPLY, PLEASE CONTACT YOUR EUREKA REPRESENTATIVE

### COLOR RENDERING INDEX (CRI) INDICE DE RENDU DE COULEUR (IRC)

**90** 90+ CRI

**90**

### VOLTAGE VOLTAGE

**120V** 120 VOLT  
**277V** 277 VOLT

### STRUCTURE FINISH FINI STRUCTURE

**ANTE** ANTHRACITE FINE TEXTURE  
**BLKE** BLACK FINE TEXTURE

### DIFFUSER FINISH FINI DIFFUSEUR

**CFR** CLEAR FROSTED

**CFR**

## PRODUCT CHARACTERISTICS CARACTÉRISTIQUES DU PRODUIT



### DESIGN:

Designed for use in outdoor corridors and public areas. This wall mounted provides up or down lighting effect.

### LIGHT SOURCE:

4W and 8W LED available.

### STRUCTURE:

Die-cast aluminum, die-stamped galvanized steel and die-cut silicone gasket.

### DIFFUSER:

Crystal glass shade (KDB and KDH).

### CERTIFIED:

CSA Listed to US and Canadian safety standards; 25°C ambient and wet-locations. IP65 rated

### CONCEPTION:

Conçue pour être utilisée dans les couloirs extérieurs et espaces publics. Cette applique murale permet de produire un éclairage direct ou indirect.

### SOURCE LUMINEUSE:

4W et 8W DEL offerte.

### STRUCTURE:

Aluminium injecté, acier galvanisé découpé et plié et joints d'étanchéité en silicone comprimé pour résister aux intempéries.

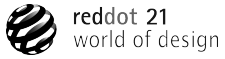
### DIFFUSEUR:

Verre en cristal (KDB et KDH).

### CERTIFIÉ:

Homologué CSA aux standards UL Canada et É.-U. - Température ambiante 25°C et emplacements mouillés. Conforme à la norme IP65

DESIGNED FOR  
CONÇU POUR **IP65**  
CONTACT EUREKA FOR MORE INFORMATION  
CONTACTEZ EUREKA POUR INFORMATION



**DIFFUSER**  
Single machined K9 crystal glass  
w/ smooth exterior and frosted  
interior

**WEATHERPROOF STRUCTURE**  
Sturdy die-cast aluminum w/  
CNC machined parts available  
in fine textured exterior grade  
polyester powder coated

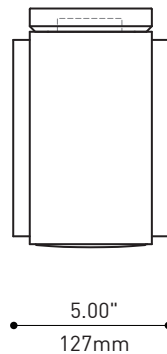
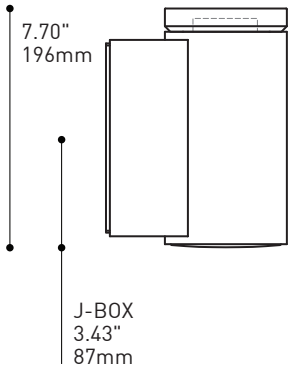
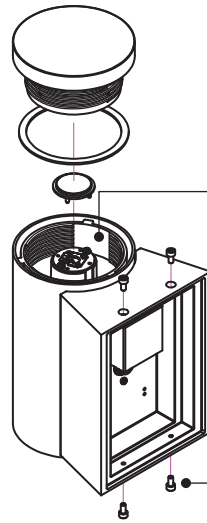
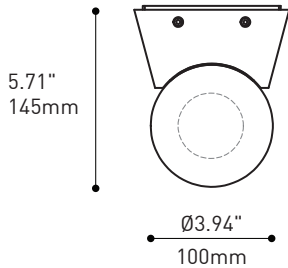
**EASY INSTALLATION**  
Sturdy 14ga galvanized  
steel mounting bracket w/  
Die-cut silicone sponge  
Fully sealed  
Wet location rated

**MOUNTING**  
Installs to standard octagon or  
round box (supplied by others)

**ALUMINUM HEATSINK**  
Integral die-cast aluminum heatsink  
and LED module 4 x Nichia w/ 48°  
total beam angle PMMA TIR

**DRIVER HOUSING**  
Fits regular drivers  
Easy hook-fit installation

**MOUNTING FASTENERS**



### CHARACTERISTICS

### 3456-KDB

LIGHT SOURCE	4 x Nichia - total ± 4w	4 x Nichia - total ± 8w
MODULE	UL recognized - made in USA	
DELIVERED LUMENS	286 lms or 306 lms (4000K)	489 lms ou 539 lms (4000K)
CRI	80 CRI (typical)	
ROHS	Yes	
HEAT SINK	Die-cast aluminum, black painted	
OPTIC	Direct & Indirect - LEDIL TIR 48° total beam angle	
VOLTAGE	120V or 277V	120V only
DRIVER	350mA - 6W Constant Current	700mA - 9W Constant Current
DIMMING	N/A	
LM-79 / L70	On request / Estimated 50 000 hrs	
HOUSING STRUCTURE	Die-cast and CNC machined aluminium / die-stamped galvanized steel / die-cut silicone gaskets	
DIFFUSER	Machined K9 crystal glass with smooth exterior and frosted interior at ¾" diffuser length for KDB option	
STRUCTURE FINISH	Fine textured grey anthracite or black exterior grade polyester powder coated	
ADA	Compliant	
WARRANTY	5 years	



225 de Liège Ouest, Suite #200  
Montréal (QC), Canada H2P 1H4  
Tel : 514.385.3515 Fax : 514.385.4169  
www.eurekalighting.com



**3456-KDB**

DESIGNED FOR  
CONÇU POUR **IP65**  
CONTACT EUREKA FOR MORE INFORMATION  
CONTACTEZ EUREKA POUR INFORMATION



**DIFFUSER**  
Verre en cristal K9 avec les surfaces extérieures lisses et partiellement mates à l'intérieur

**STRUCTURE ROBUSTE**  
Corps en aluminium injecté avec les pièces usinées par contrôle numérique peinturées à base de polyester fine texture

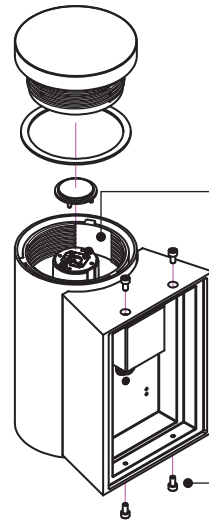
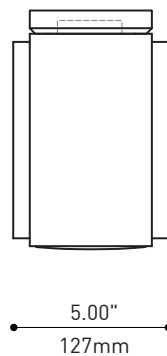
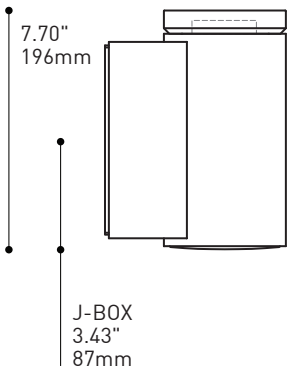
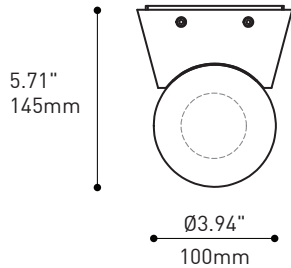
**INSTALLATION SOLIDE**  
Support en acier galvanisé 14ga avec les joints d'étanchéité en silicone  
Scellage complet  
Convient aux endroits mouillés

**SYSTÈME DE MONTAGE**  
Convient aux boîtes de jonction Octagone ou boîte de jonction ronde (non incluses)

**RADIATEUR**  
Aluminium moulé sous pression au corps de l'appareil avec module DEL 4 x Nichia et lentille d'acrylique (PMMA) à réflexion totale interne, angle de faisceau de 48°

**BOÎTIER DE LUMINAIRE**  
Convient aux pilotes de DEL  
Système d'accrochage rapide

**VIS DE SÉCURITÉ**



## CARACTÉRISTIQUES 3456-KDB

LIGHT SOURCE	4 x Nichia - au total ± 4w	4 x Nichia - au total ± 8w
MODULE	Reconnu par UL - Fabriqué aux États-Unis	
LUMENS RÉELS	286 lms ou 306 lms (4000K)	489 lms ou 539 lms (4000K)
IRC	80 CRI (typique)	
ROHS	Conforme	
RADIATEUR	Aluminium moulé sous pression, peinturé noir	
DISTRIBUTION LUMINEUSE	Directe ou Indirecte - LEDIL TIR 48° angle total	
VOLTAGE	120V ou 277V	120V only
PILOTES	350mA - 6W Alimentation à tension constante	700mA - 9W Alimentation à tension constante
GRADATION	N/A	
LM-79 / L70	Sur demande / 50 000 hrs estimés	
STRUCTURE	Aluminium injecté et machiné / Acier galvanisé découpé et plié / Joints d'étanchéité en silicone	
DIFFUSEUR	Verre machiné clair aux surfaces lisses et brillantes mesuré de 3/4" en hauteur pour l'option KDB	
FINITION	Peinture à base de polyester grise anthracite ou noire fine texture	
ADA	Conforme	
GARANTIE	5 ans	



225 de Liège Ouest, Suite #200  
Montréal (QC), Canada H2P 1H4  
Tel : 514.385.3515 Fax : 514.385.4169  
www.eurekalighting.com



**3456-KDB**