

INSTALLATION

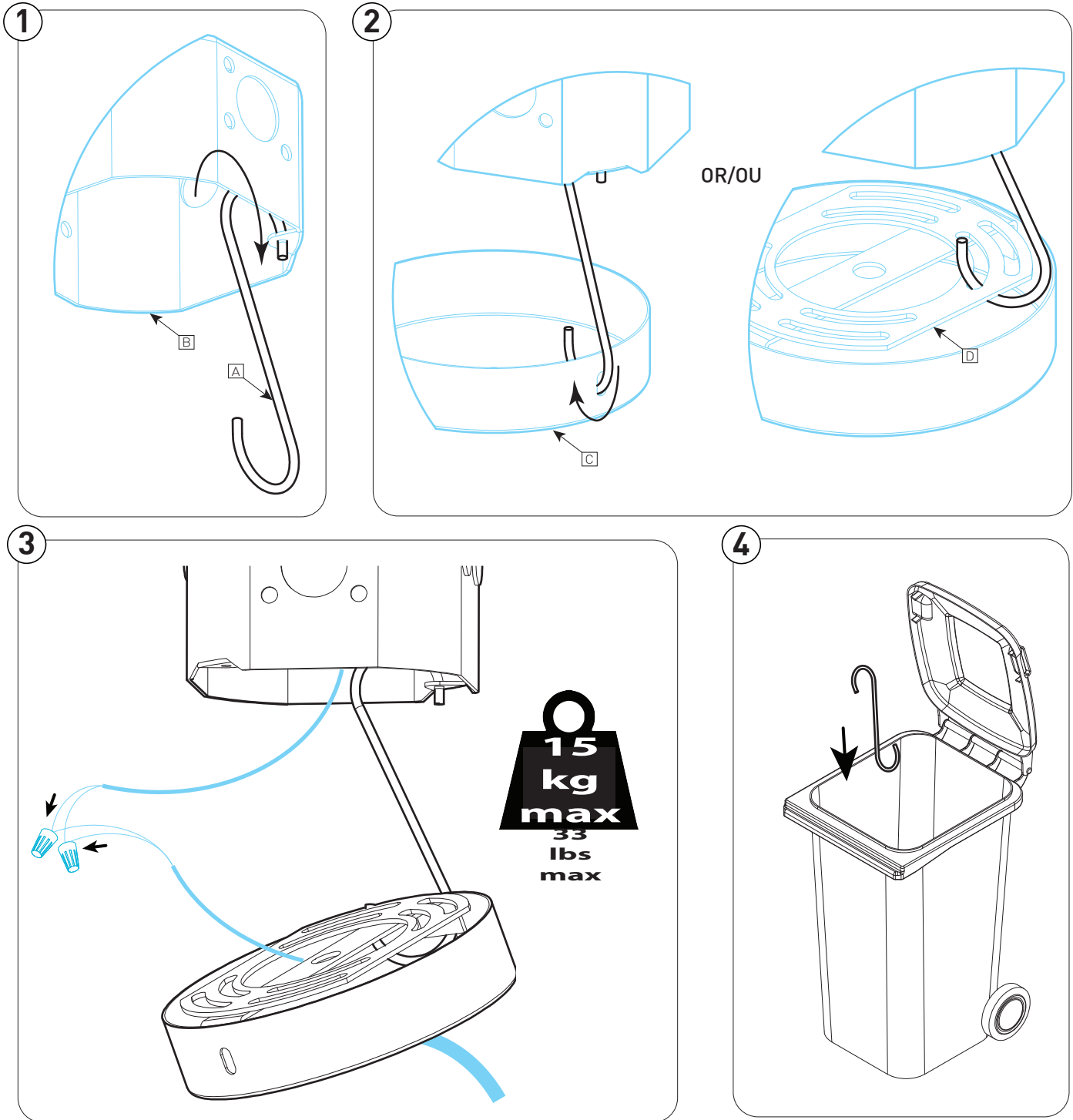
- 1 - NON POWER SUPPORT - DRILL A Ø5/16" HOLE AND INSERT THE ANCHOR (NOT SUPPLIED) (ENSURE ANCHOR IS CORRECT FOR APPLICATION). USING THE SCREW [B], INSTALL THE CEILING MOUNT HOLDER [A]. TIGHTEN PARTS [C] AND [A] AND PASS THE AIRCRAFT.
- 2 - POWER SUPPORT - PUT THE POWER WIRE THROUGH THE CANOPY [E] AND UNIVERSAL PLATE [D] AND MAKE THE ELECTRICAL CONNECTIONS. INSTALL THE UNIVERSAL PLATE [D] (WIRE NUTS AND SCREWS NOT SUPPLIED).
- 3 - PASS THE AIRCRAFT CABLE [G] THROUGH THE CANOPY [E] AND INSERT INTO THE CABLE GRIPPER [H], THEN LIFT CANOPY [E] AND SCREW THE STRAIN RELIEF[F]. ADJUST HEIGHT AS NEEDED.

INSTALLATION

- 1 - CÔTÉ HORS TENSION - PERCER UN TROU DE Ø5/16" ET Y INSÉRER LA CHEVILLE (NON FOURNIE) À L'AIDE DE LA VIS [B] (VÉRIFIER QUE LA CHEVILLE EST ADAPTÉE À L'INSTALLATION). INSTALLER LE SUPPORT DE MONTAGE [A] ET VISSER LES PIÈCES [C] ET [A] ENSEMBLE. PASSER LE CÂBLE D'ACIER DANS LE TENDEUR [C] ET AJUSTER À LA HAUTEUR DÉSIRÉE.
- 2 - CÔTÉ EN TENSION - PASSER LE CÂBLE ÉLECTRIQUE À TRAVERS LE CANAPÉ [E] ET LA PLAQUE UNIVERSELLE [D] ET FAIRE LA CONNEXION DES FILS. INSTALLER LA PLAQUE UNIVERSELLE [D] (MARRETTES ET VIS NON INCLUSES).
- 3 - PASSER LE CÂBLE D'ACIER [G] DANS LE CANAPÉ [E] ET L'ENFILER DANS LE TENDEUR [H]. MONTER LE CANAPÉ [E] ET VISSER LE PASSE-FIL [F]. AJUSTER À LA HAUTEUR DÉSIRÉE.

INSTALLATION MAINTENANCE

Canopy Hook



INSTALLATION

- 1- FASTEN THE HOOK [A] ONTO THE JUNCTION BOX [B]
- 2- FASTEN THE HOOK ONTO THE CANOPY [C] (EITHER THROUGH THE HOLE ON THE SIDE OR THROUGH THE UNIVERSAL PLATE[D])
- 3- CONNECT THE WIRES
- 4- REMOVE THE HOOK, THEN DISCARD

INSTALLATION

- 1- FIXER LE CROCHET [A] À LA BOÎTE DE JONCTION [B]
- 2- FIXER LE CROCHET AU PAVILLON [C] PAR LE TROU DE COTÉ OU AU TRAVERS LA PLAQUE UNIVERSELLE [D]
- 3- CONNECTER LES FILS
- 4- RETIRER LE CROCHET ET S'EN DÉBARASSER