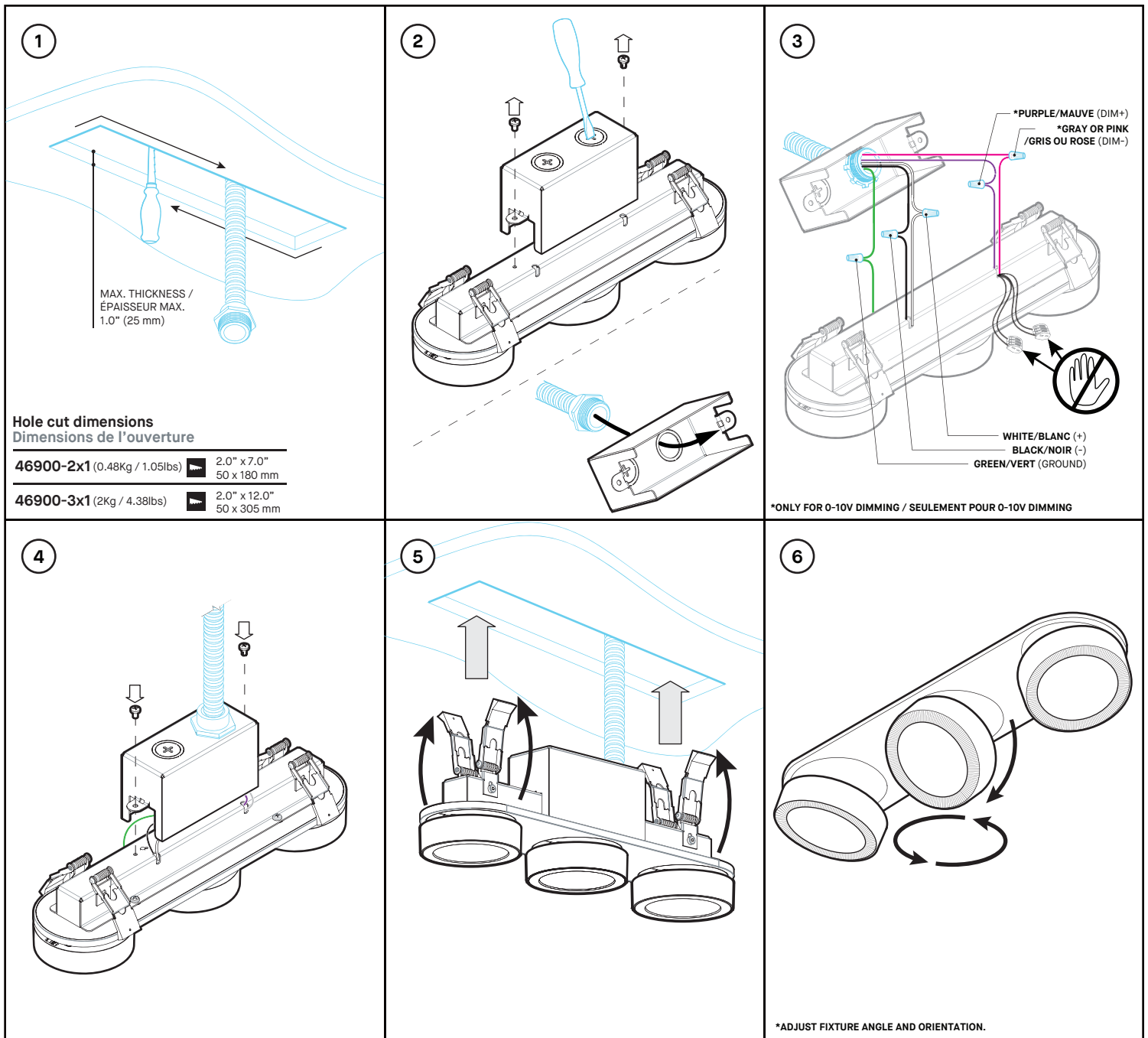


# OUTLINE - 46900 - 2X1-3X1



## INSTALLATION

- 4- REFER TO RECOMMENDED OPENING DIMENSIONS TO OPEN THE CEILING.
- 2- REMOVE THE CAP TO ACCESS THE WIRES.  
WITH A TOOL, OPEN ONE OF THE JUNCTION BOX'S KNOCKOUT.  
INSERT AND INSTALL THE BX CABLE IN JUNCTION BOX.
- 3- CONNECT THE WIRES AS INDICATED. DON'T TOUCH TO PRE-CONNECTED WIRES.
- 4- SCREW THE CAP BACK IN PLACE, ONTO THE FIXTURE.
- 5- SQUEEZE THE SPRING ARMS AND HOLD TO INSERT THE LUMINAIRE INTO THE CEILING HOLE. **WATCH YOUR FINGERS!**
- 6- ADJUST PROJECTORS' ANGLE AND ORIENTATION.

## INSTALLATION

- 1- DÉCOUPER UNE OUVERTURE DANS LE PLAFOND SELON LES DIMENSIONS INDICUÉES.
- 2- DÉVISSER LE COUVERCLE AFIN D'AVOIR ACCÈS AUX FILS.  
À L'AIDE D'UN OUTIL, OUVRIR UN CONDUIT DE LA BOITE DE JONCTION, ET Y INSÉRER ET FIXER LE CÂBLE FLEXIBLE ARMÉ.
- 3- FAIRE LA CONNEXION DES FILS SELON LES INDICATIONS. NE PAS TOUCHER AUX FILS PRÉ-CONNECTÉS.
- 4- REMETTRE LE COUVERCLE EN PLACE, VISSER.
- 5- SOULEVER LES BRAS RESSORT ET LES RETENIR POUR INSÉRER LE PRODUIT DANS L'OUVERTURE DU PLAFOND.  
**ATTENTION À VOS DOIGTS!**
- 6- AJUSTER L'ANGLE ET L'ORIENTATION DES PROJECTEURS.