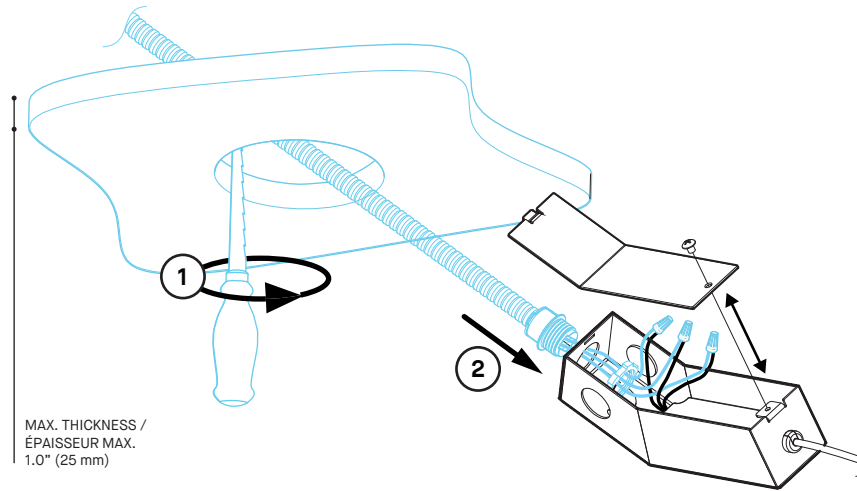


# OUTLINE - 46900 - 1X1

## Hole cut dimensions Dimensions de l'ouverture

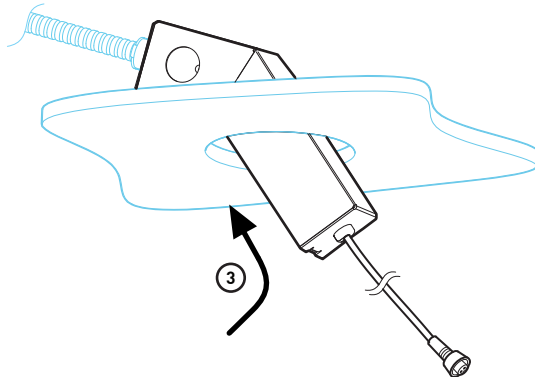
46900-1x1 (0.5Kg / 1.1lbs)  Ø 3.125"  
Ø 80 mm



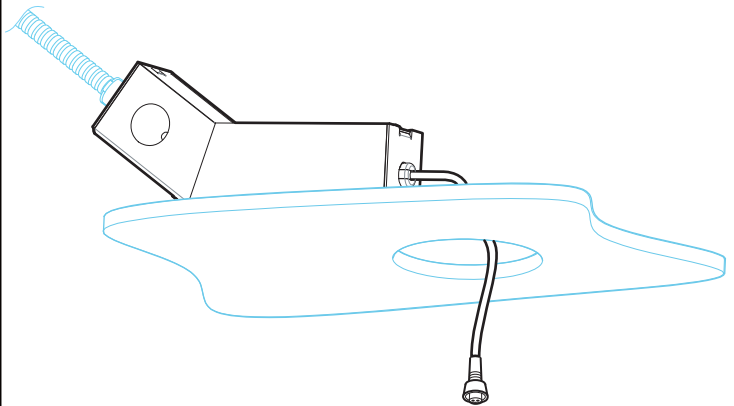
FIL NOIR (LIGNE)	= FIL NOIR
FIL BLANC (NEUTRE)	= FIL BLANC
MISE À LA TERRE	= FIL VERT
FIL MAUVE (0-10V DIM +)	= FIL MAUVE
FIL GRIS OU ROSE (0-10V DIM -)	= FIL GRIS OU ROSE

BLACK WIRE (LINE)	= BLACK WIRE
WHITE WIRE (NEUTRAL)	= WHITE WIRE
GROUND	= GREEN WIRE
PURPLE WIRE (0-10V DIM +)	= PURPLE WIRE
GREY OR PINK WIRE (0-10V DIM -)	= GREY OR PINK WIRE

3



4

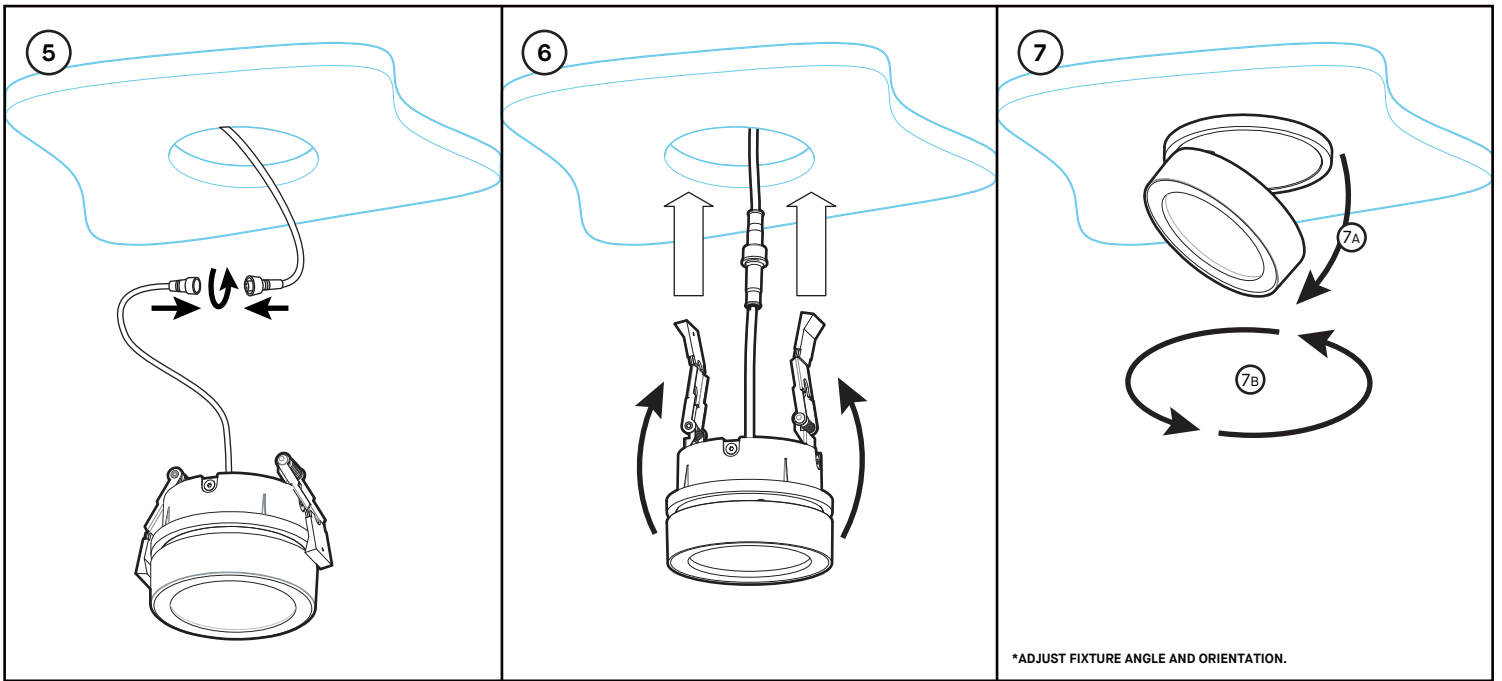


## INSTALLATION

- 1- CUT HOLE TO INSTALL FIXTURE USING THE DIMENSIONS INDICATED ABOVE.
- 2- REMOVE THE JUNCTION BOX COVER AND PULL THE WIRES OUT FOR BETTER ACCESS. INSTALL THE BX CABLE AND FITTING (NOT SUPPLIED) ONTO THE JUNCTION BOX. MAKE THE ELECTRICAL CONNECTIONS (WIRE NUTS NOT SUPPLIED) THEN REPLACE THE COVER.
- 3- INSERT JUNCTION BOX INTO THE OPENING.
- 4- CONNECT THE LED MODULE TO THE CABLE & SECURE THE CONNECTION WITH THE THREADED RING.

## INSTALLATION

- 1- DÉCOUPER L'OUVERTURE EN UTILISANT LES DIMENSIONS INDIQUÉES CI-DESSUS.
- 2- ENLEVER LE COUVERCLE DE LA BOÎTE DE JONCTION. INSTALLER LE CÂBLE FLEXIBLE ARMÉ ET SON CONNECTEUR (NON INCLUS) SUR LA BOÎTE DE CONNEXION. FAIRE LA CONNEXION DES FILS (MARRETTES NON FOURNIES) ET REFERMER LE COUVERCLE.
- 3- INSÉRER LE BOITIER DANS L'OUVERTURE.
- 4- CONNECTER LE MODULE DEL AU CÂBLE & SÉCURISER LA CONNEXION GRÂCE À LA BAGUE FILETÉE INTÉGRÉE.



#### INSTALLATION

5- CONNECT THE LUMINAIRE TO THE CÂBLE & SECURISER LA CONNEXION WITH THE THREADED RING.

6- SQUEEZE THE SPRING ARMS OF THE TRIM AND HOLD TO INSERT THE PRODUCT INTO THE CEILING HOLE. **WATCH YOUR FINGERS!**

7- ADJUST PROJECTOR'S ANGLE AND ORIENTATION.

#### INSTALLATION

5- CONNECTER LE LUMINAIRE AU CÂBLE & SÉCURISER LA CONNEXION GRÂCE À LA BAGUE FILETÉE INTÉGRÉE.

6- SOULEVER LES BRAS RESSORT DE LA GARNITURE ET LES RETENIR POUR INSÉRER LE LUMINAIRE DANS L'OUVERTURE DU PLAFOND. **ATTENTION AUX DOIGTS!**

7- AJUSTER L'ANGLE ET L'ORIENTATION DU PROJECTEUR.