

**ROW ALIGNMENT**

DECIDE ALIGNMENT OF LUMINAIRE TO JUNCTION BOXES  
/DÉCIDER ALIGNEMENT DU LUMINAIRE VIS-A-VIS LES BOÎTES DE JUNCTION

ALIGNMENT TYPE A

ALIGNMENT TYPE B

**CANOPY LOCATION /EMPLACEMENT DE PAVILLON**

STD. OPTION: AT A MOUNTING POINT /À UN POINT D'ANCRAGE  
WITH GRIPPER /AVEC TENDEUR

RCC OPTION: LOCATE J-BOX AT CENTER /EMPLACEMENT AU CENTRE  
NO GRIPPER /PAS DE TENDEUR

**MOUNTING POINTS REFERENCE /RÉFÉRENCE DE POINTS D'ANCRAGE**

MODEL + WEIGHT	W	X	Y	Z
<b>Ø24" 4249-24</b> (4.5kg / 10 lbs)	Ø430mm Ø16-15/16"	108mm 4-1/4"	215mm 8-15/32"	186mm 7-11/32"
<b>Ø36" 4249-36</b> (6.8kg / 15 Lbs)	Ø669mm Ø26-5/16"	167mm 6-19/32"	334mm 13-5/32"	290mm 11-13/32"
<b>Ø48" 4249-48</b> (11kg / 25 Lbs)	Ø906mm Ø35-21/32"	226mm 8-29/32"	453mm 17-13/16"	392mm 15-7/16"

**1 MARK MOUNTING POINTS /MARQUER POINTS D'ANCRAGE**

INCLUDED INSTALLATION SHEET

**2**

**2A**

**2B**

**2C**

QTY:  
STD POSITION: 2X  
RCC POSITION: 3X

**3 +...**

IDENTIFY CANOPY INSTALL SHEET(S) AND FOLLOW STEPS  
/IDENTIFIER PAGE(S) DE PAVILLON ET SUIVRE ÉTAPES

**AFTER CANOPY IS INSTALLED: SUITE À L'INSTALLATION DU PAVILLON:**

STD. CANOPY LOCATION: AT A MOUNTING POINT  
POSITION PAVILLON STD. À UN POINT D'ANCRAGE

**4 LEVEL /NIVELLER**

**5 ADJUST CABLE CLIPS /AJUSTER ATTACHES-CÂBLE**

**6 MAKE A SMOOTH CURVE /CRÉER COURBE ARRONDI**

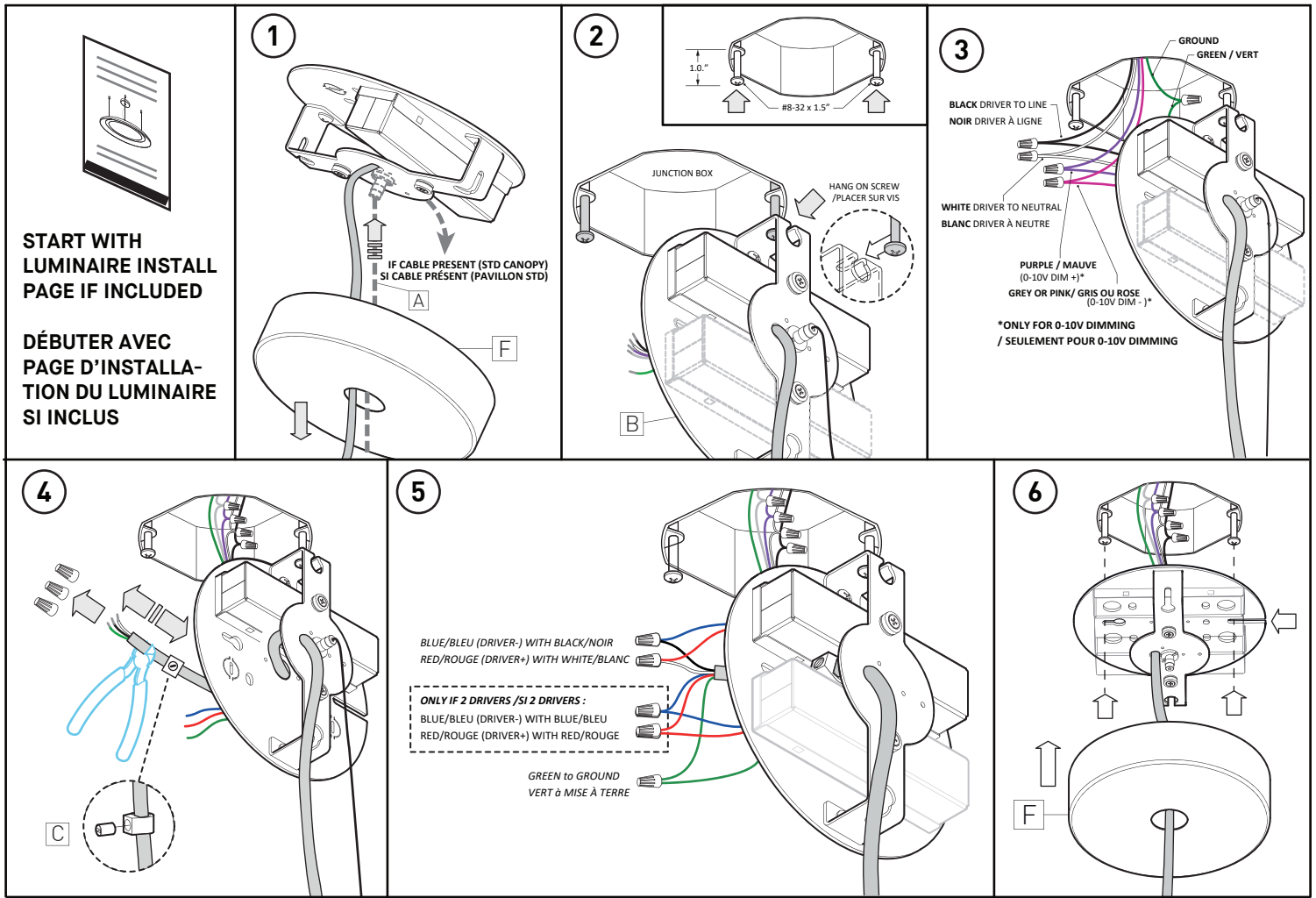
RCC CANOPY LOCATION: AT CENTER  
POSITION PAVILLON RCC: AU CENTRE

**7 TRIM CABLES /COUPER EXCÉDANTS**

**6X**

**COMPLETE / FIN**

# CANOPY 2473F : ← Ø5.5" / 14cm



START WITH  
LUMINAIRE INSTALL  
PAGE IF INCLUDED

DÉBUTER AVEC  
PAGE D'INSTALLA-  
TION DU LUMINAIRE  
SI INCLUS

## INSTALLATION

1- IF INCLUDED, PASS THE AIRCRAFT CABLE INTO THE GRIPPER [A], LEAVE A SMALL OVERHANG ON THE SIDE. **⚠ IMPORTANT : THE AIRCRAFT CABLE HAS TO STAY OUT OF THE JUNCTION BOX.**

2- INSERT BOTH #8-32 SCREWS LEAVING A 1" DISTANCE BETWEEN THE SCREW HEAD AND THE JUNCTION BOX. HANG THE MOUNTING PLATE [B] ON ONE OF THE SCREW HEADS USING THE SLOT IN THE FOLDED FLAP.

3- MAKE CONNECTIONS:

\*PURPLE WIRE (0-10V DIM +) = PURPLE WIRE  
\*GREY WIRE (0-10V DIM -) = GREY WIRE  
BLACK WIRE (LINE) = BLACK WIRE  
WHITE WIRE (NEUTRAL) = WHITE WIRE  
GREEN WIRE = GROUND  
\* ONLY FOR 0-10V DIMMING, OTHERWISE CAP WIRES

4- TO ADJUST CORD LENGTH:

PASS THE FIXTURE CORD INTO THE BRACKET HOLE AND PLACE THE STRAIN RELIEF. THEN, PASS THE CORD INTO THE MOUNTING PLATE CENTER HOLE. ADJUST CORD BY LOOSENING THE SCREW ON THE STRAIN RELIEF [C] AND SLIDING THE CORD TO DESIRED LENGTH, TIGHTEN BACK THE SCREW TO SECURE THE FIXTURE, CUT EXCESS CORD.

5- MAKE CONNECTIONS:

DRIVER 1: BLACK/CLR WIRE = BLUE WIRE (-)  
DRIVER 1: WHITE/CLR WIRE = RED WIRE (+)  
GREEN/CLR WIRE (GROUND) = GROUND  
IF PRESENT: DRIVER 2: BLUE/CLR WIRE = BLUE WIRE (-)  
DRIVER 2: RED/CLR WIRE = RED WIRE (+)

6- DETACH MOUNTING PLATE FROM KEYHOLE HOLDER AND FIX IN PLACE USING THE TWO KEYHOLE SLOTS, TIGHTEN SCREWS.

## INSTALLATION

1- PASSER LE CÂBLE EN ACIER DANS LE TENDEUR [A], LAISSER L'EXCÉDENT DÉPASSER SUR LE CÔTÉ. **⚠ IMPORTANT : LE CÂBLE EN ACIER NE DOIT PAS ENTRER DANS LA BOÎTE DE JONCTION.**

2- INSÉRER LES DEUX VIS #8-32 EN LAISSANT UN ESPACE DE 1.0" ENTRE LES TÊTES DE VIS ET LA BOÎTE DE JONCTION. SUSPENDRE LA PLAQUE DE MONTAGE [B] SUR L'UNE DES VIS EN UTILISANT L'OUVERTURE DE L'AILETTE.

3- FAIRE LES CONNECTIONS:

\*FIL MAUVE (0-10V DIM +) = FIL MAUVE  
\*FIL GRIS (0-10V DIM -) = FIL GRIS  
FIL NOIR (LIGNE) = FIL NOIR  
FIL BLANC (NEUTRE) = FIL BLANC  
FIL VERT = MISE À LA TERRE  
\* SEULEMENT POUR 0-10V DIMMING, SINON COUVRIR LES FILS

4- POUR AJUSTER LONGUEUR DE CÂBLE:

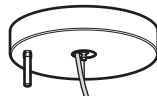
PASSER LE CÂBLE DU LUMINAIRE DANS LE TROU DE LA BRACKET PUIS INSTALLER LE SERRE-CÂBLE [C]. ENSUITE, PASSER LE CÂBLE DANS LE TROU CENTRAL DE LA PLAQUE DE MONTAGE. AJUSTER LE CÂBLE À L'AIDE DU SERRE CÂBLE [C]. RESERRER LA VIS POUR SÉCURISER LE LUMINAIRE. COUPER L'EXCÉDENT.

5- FAIRE LES CONNECTIONS:

DRIVER 1: FIL NOIR/CLR = FIL BLEU (-)  
DRIVER 1: FIL BLANC/CLR = FIL ROUGE (+)  
FIL VERT/CLR (GROUND) = MISE À TERRE  
SI PRÉSENT: DRIVER 2: FIL BLEU/CLR = FIL BLEU (-)  
DRIVER 2: FIL ROUGE/CLR = FIL ROUGE (+)

6- DÉTACHER LA PLAQUE DE MONTAGE DE L'AILETTE ET LA FIXER AU VIS À L'AIDE DES DEUX TROUS DE SERRURE, RESSERER LES VIS.

# CANOPY 2474H - NLIGHT AIR



Ø7.8" / 20cm



## INSTALLATION REQUIREMENTS

- ANTENNA [A] MUST BE INSTALLED AT LEAST 3" FROM ANY CONDUIT, RACEWAY, WALL/CEILING BEAM OR ANY OTHER METALLIC COMPONENT.
- GYPSUM OR ACOUSTIC TILES DO NOT INTERCEPT THE WIRELESS SIGNAL. SIGNAL MUST NOT PASS THROUGH REINFORCED CONCRETE.

## CONDITIONS D'INSTALLATION

- L'ANTENNE [A] DOIT ÊTRE INSTALLÉ À PLUS DE 3" DE TOUT CONDUIT, CIRCUIT, POUTRE DE PLAFOND/MUR OU DE TOUT AUTRE COMPOSANT MÉTALLIQUE.
- LES PANNEAUX DE GYPSE OU DE TUILES ACOUSTIQUES N'INTERCEPTENT PAS LE SIGNAL SANS FILS. LE SIGNAL NE DOIT PAS PASSER À TRAVERS DU BÉTON ARMÉ.

**START WITH LUMINAIRE INSTALL PAGE IF INCLUDED**

**DÉBUTER AVEC PAGE D'INSTALLATION DU LUMINAIRE SI INCLUS**

**1**

**2**

**3**

**LABEL\* : NLIGHT DEVICE ADDRESS / ÉTIQUETTE\* : ADRESSE DU MODULE NLIGHT**

\*NEEDED FOR COMMISSIONING AND MAINTENANCE  
\*NÉCESSAIRE LORS DE LA MISE EN SERVICE ET DE LA MAINTENANCE

**4**

## INSTALLATION

**IMPORTANT : DO NOT CUT ANTENNA'S WIRE FROM RIO MODULE.**

- 1- UNSCREW THE ANTENNA [A] FROM THE COVER TO RELEASE IT DURING THE CONNECTIONS.
- 2- PASS THE AIRCRAFT CABLE INTO THE GRIPPER [B], ADJUST AND CUT THE EXCESS.  
⚠ THE AIRCRAFT CABLE HAVE TO STAY OUT OF THE JUNCTION BOX.
- 3- INSERT BOTH #8-32 SCREWS LEAVING A 1.0" DISTANCE BETWEEN THE SCREW HEAD AND THE JUNCTION BOX. HANG THE MOUNTING PLATE [C] ON ONE OF THE SCREW HEAD USING THE SLOT IN THE FOLDED FLAP.
- 4- PASS THE FIXTURE CABLE INTO THE BRACKET HOLE AND THE MOUNTING PLATE CENTER HOLE. ADJUST CABLE WITH THE HELP OF THE STRAIN RELIEF [D]. TIGHTEN BACK THE SCREW TO SECURE THE FIXTURE. CUT EXCESS CABLE.

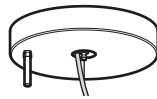
## INSTALLATION

**IMPORTANT : NE PAS COUPER LE FIL DE L'ANTENNE DU MODULE RIO.**

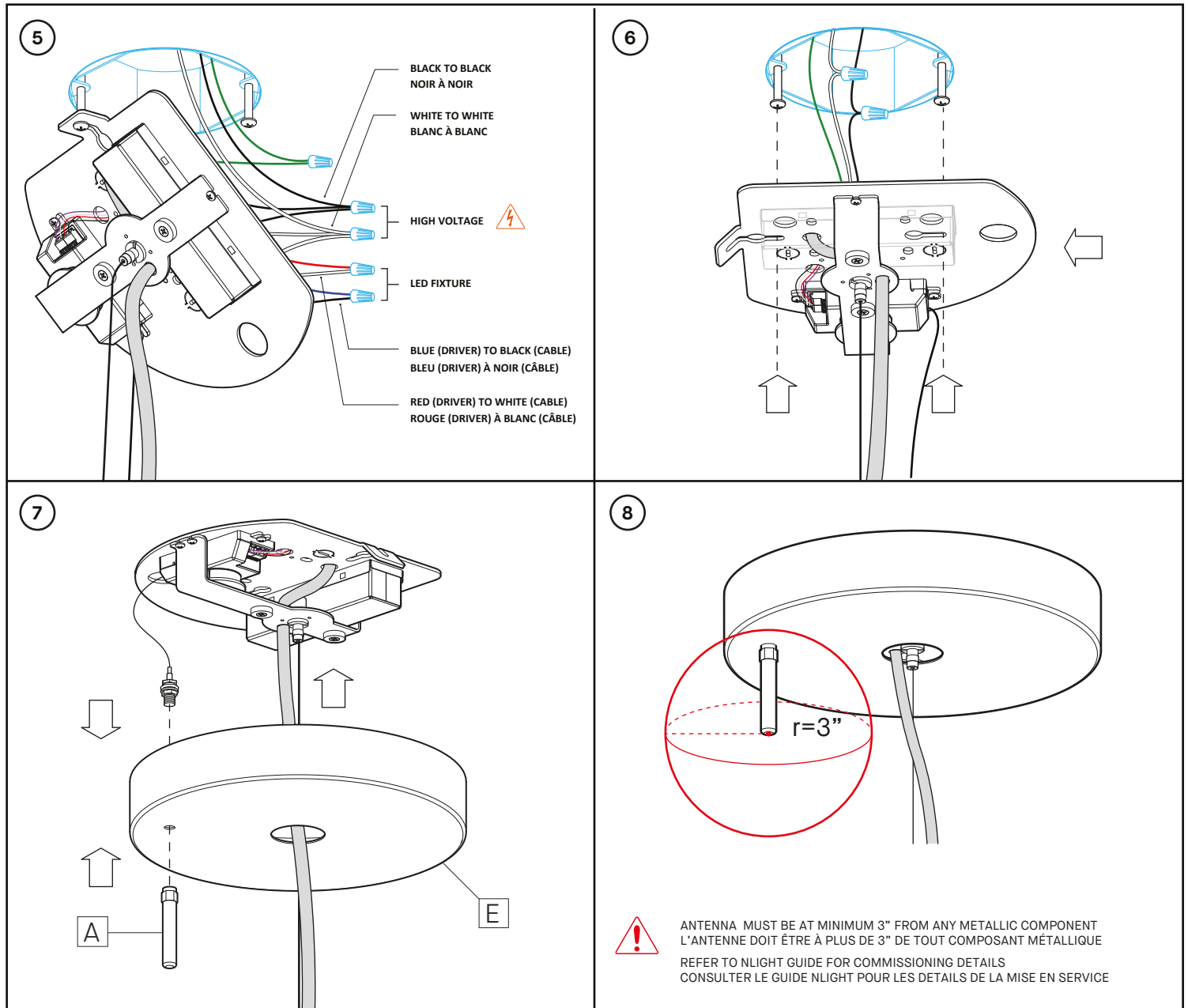
- 1- DÉVISSER L'ANTENNE [A] DU COUVERCLE POUR LE LIBÉRER DURANT LES CONNEXIONS.
- 2- PASSER LE CÂBLE EN ACIER DANS LE TENDEUR [B], AJUSTER ET COUPER L'EXCÉDENT.  
⚠ LE CÂBLE EN ACIER NE DOIT PAS ENTRER DANS LA BOÎTE DE JONCTION.
- 3- INSÉRER LES DEUX VIS #8-32 EN LAISSANT UN ESPACE DE 1.0" ENTRE LES TÊTES DE VIS ET LA BOÎTE DE JONCTION. SUSPENDRE LA PLAQUE DE MONTAGE [C] SUR L'UNE DES VIS EN UTILISANT L'OUVERTURE DE L'AILETTE.
- 4- PASSER LE CÂBLE DU LUMINAIRE DANS LE TROU DU SUPPORT PUIS DANS LE TROU DE LA PLAQUE DE MONTAGE. AJUSTER LE CÂBLE À L'AIDE DU SERRE CÂBLE [D]. RESERRER LA VIS POUR SÉCURISER LE LUMINAIRE. COUPER L'EXCÉDENT.

# CANOPY 2474H - NLIGHT AIR

## CABLE GRIPPER, 1 DRIVER



Ø7.8" / 20cm



### INSTALLATION

**IMPORTANT : DO NOT DECONNECT ANTENNA'S WIRE FROM RIO MODULE.**

5- MAKE THE CONNECTIONS (WIRE NUTS NOT SUPPLIED)

- HIGH VOLTAGE :  
 BLACK (LINE) = BLACK  
 WHITE (NEUTRAL) = WHITE  
 GROUND = GREEN WIRE

- LED FIXTURE :  
 BLUE (DRIVER) = BLACK (CABLE)  
 RED (DRIVER) = WHITE (CABLE)

6- DETACH MOUNTING PLATE FROM KEYHOLE HOLDER AND FIX IN PLACE USING THE TWO KEYHOLE SLOTS, TIGHTEN SCREWS.

7- SCREW THE ANTENNA [A] ON THE COVER AND TIGHTEN WITH THE NUT.

8- TUCK THE ANTENNA CABLE IN THE CANOPY.  
 LIFT THE CANOPY [E] INTO POSITION.

### INSTALLATION

**IMPORTANT : NE PAS DÉCONNECTER LE FIL DE L'ANTENNE DU MODULE RIO.**

5- EFFECTUER LES CONNEXIONS (MARETTES NON-INCLUSES) :

- HAUTE TENSION :  
 NOIR (LIGNE) = NOIR  
 BLANC (NEUTRE) = BLANC  
 MISE À TERRE = FIL VERT

- LUMINAIRE DEL :  
 BLEU (DRIVER) = NOIR (CÂBLE)  
 ROUGE (DRIVER) = BLANC (CÂBLE)

6- DÉTACHER LA PLAQUE DE MONTAGE DE L'AILETTE ET LA FIXER AU VIS À L'AIDE DES DEUX TROUS DE SERRURE, BIEN RESSERER LES VIS.

7- VISSER L'ANTENNE [A] SUR LE COUVERCLE ET BIEN RESSERER AVEC L'ÉCROU.

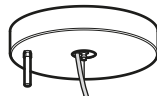
8- BIEN RANGER LE CÂBLE DE L'ANTENNE DANS LE PAVILLON.  
 LEVER LE PAVILLON [E] EN POSITION.



### INSTALLATION

# CANOPY 2474H - NLIGHT AIR

## CABLE GRIPPER, 2 DRIVERS



Ø7.8" / 20cm

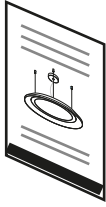


### INSTALLATION REQUIREMENTS

- ANTENNA [A] MUST BE INSTALLED AT LEAST 3" FROM ANY CONDUIT, RACEWAY, WALL/CEILING BEAM OR ANY OTHER METALLIC COMPONENT.
- GYPSUM OR ACOUSTIC TILES DO NOT INTERCEPT THE WIRELESS SIGNAL. SIGNAL MUST NOT PASS THROUGH REINFORCED CONCRETE.

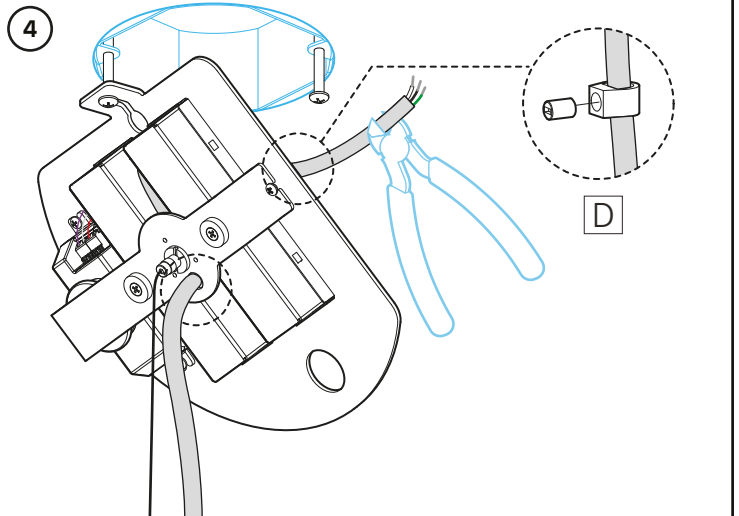
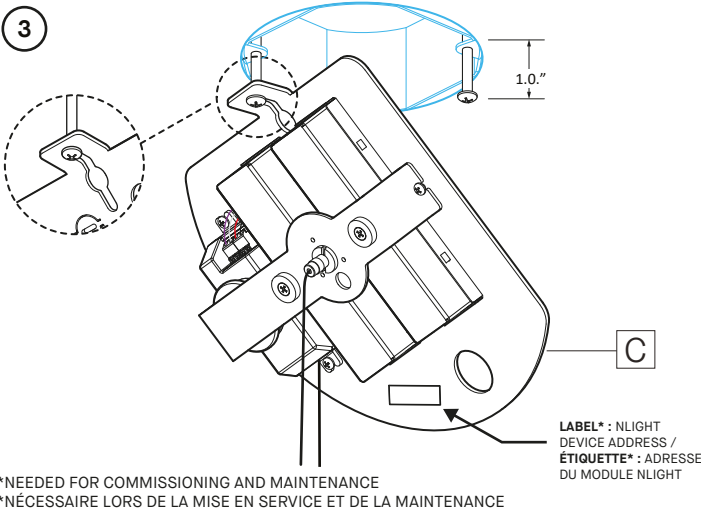
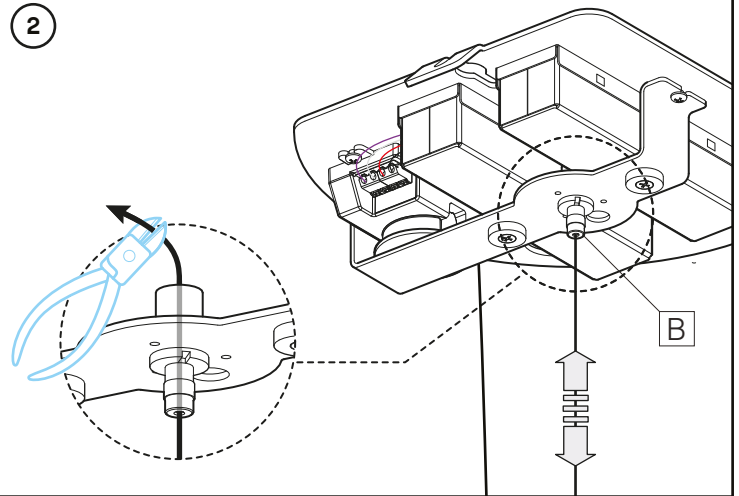
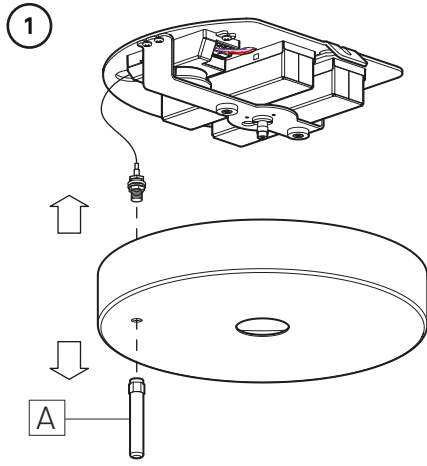
### CONDITIONS D'INSTALLATION

- L'ANTENNE [A] DOIT ÊTRE INSTALLÉ À PLUS DE 3" DE TOUT CONDUIT, CIRCUIT, POUTRE DE PLAFOND/MUR OU DE TOUT AUTRE COMPOSANT MÉTALLIQUE.
- LES PANNEAUX DE GYPSE OU DE TUILES ACOUSTIQUES N'INTERCEPTENT PAS LE SIGNAL SANS FILS. LE SIGNAL NE DOIT PAS PASSER À TRAVERS DU BÉTON ARMÉ.



START WITH  
LUMINAIRE INSTALL  
PAGE IF INCLUDED

DÉBUTER AVEC  
PAGE D'INSTALLATION  
DU LUMINAIRE  
SI INCLUS



### INSTALLATION

**IMPORTANT : DO NOT CUT ANTENNA'S WIRE FROM RIO MODULE.**

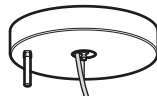
- 1- UNSCREW THE ANTENNA [A] FROM THE COVER TO RELEASE IT DURING THE CONNECTIONS.
- 2- PASS THE AIRCRAFT CABLE INTO THE GRIPPER [B], ADJUST AND CUT THE EXCESS.  
⚠ THE AIRCRAFT CABLE HAVE TO STAY OUT OF THE JUNCTION BOX.
- 3- INSERT BOTH #8-32 SCREWS LEAVING A 1.0" DISTANCE BETWEEN THE SCREW HEAD AND THE JUNCTION BOX. HANG THE MOUNTING PLATE [C] ON ONE OF THE SCREW HEADS USING THE SLOT IN THE FOLDED FLAP.
- 4- PASS THE FIXTURE CABLE INTO THE BRACKET HOLE AND THE MOUNTING PLATE CENTER HOLE. ADJUST CABLE WITH THE HELP OF THE STRAIN RELIEF [D]. TIGHTEN BACK THE SCREW TO SECURE THE FIXTURE. CUT EXCESS CABLE.

### INSTALLATION

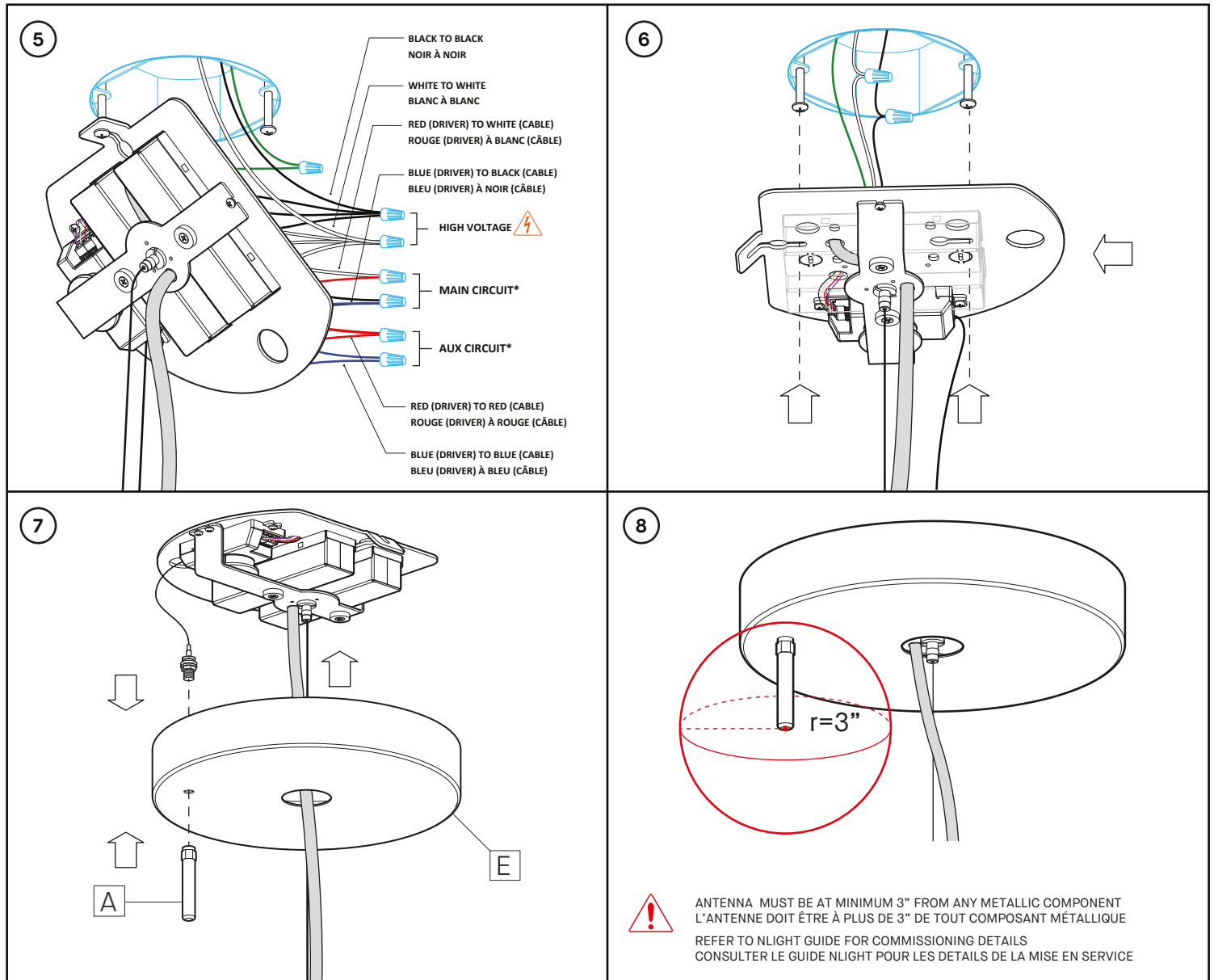
**IMPORTANT : NE PAS COUPER LE FIL DE L'ANTENNE DU MODULE RIO.**

- 1- DÉVISSER L'ANTENNE [A] DU COUVERCLE POUR LE LIBÉRER DURANT LES CONNEXIONS.
- 2- PASSER LE CÂBLE EN ACIER DANS LE TENDEUR [B], AJUSTER ET COUPER L'EXCÉDENT.  
⚠ LE CÂBLE EN ACIER NE DOIT PAS ENTRER DANS LA BOÎTE DE JONCTION.
- 3- INSÉRER LES DEUX VIS #8-32 EN LAISSANT UN ESPACE DE 1.0" ENTRE LES TÊTES DE VIS ET LA BOÎTE DE JONCTION. SUSPENDRE LA PLAQUE DE MONTAGE [B] SUR L'UNE DES VIS EN UTILISANT L'OUVERTURE DE L'AILETTE.
- 4- PASSER LE CÂBLE DU LUMINAIRE DANS LE TROU DU SUPPORT PUIS DANS LE TROU DE LA PLAQUE DE MONTAGE. AJUSTER LE CÂBLE À L'AIDE DU SERRE CÂBLE [D]. RESERRER LA VIS POUR SÉCURISER LE LUMINAIRE. COUPER L'EXCÉDENT.

# CANOPY 2474H - NLIGHT AIR CABLE GRIPPER, 2 DRIVERS



Ø7.8" / 20cm



## INSTALLATION

**IMPORTANT : DO NOT DECONNECT ANTENNA'S WIRE FROM RIO MODULE.**

5- MAKE THE CONNECTIONS (WIRE NUTS NOT SUPPLIED)

- HIGH VOLTAGE :  
BLACK (LINE) = BLACK  
WHITE (NEUTRAL) = WHITE  
GROUND = GREEN WIRE

- LED FIXTURE (MAIN CIRCUIT) :  
RED (DRIVER) = WHITE (CABLE)  
BLUE (DRIVER) = BLACK (CABLE)

- LED FIXTURE (AUX CIRCUIT) :  
RED (DRIVER) = RED (CABLE)  
BLUE (DRIVER) = BLUE (CABLE)

6- DETACH MOUNTING PLATE FROM KEYHOLE HOLDER AND FIX IN PLACE USING THE TWO KEYHOLE SLOTS, TIGHTEN SCREWS.

7- SCREW THE ANTENNA [A] ON THE COVER AND TIGHTEN WITH THE NUT.

8- TUCK THE ANTENNA CABLE IN THE CANOPY. LIFT THE CANOPY [E] INTO POSITION.

## INSTALLATION

**IMPORTANT : NE PAS DÉCONNECTER LE FIL DE L'ANTENNE DU MODULE RIO.**

5- EFFECTUER LES CONNEXIONS (MARETTES NON-INCLUSES) :

- HAUTE TENSION :  
NOIR (LIGNE) = NOIR  
BLANC (NEUTRE) = BLANC  
MISE À TERRE = FIL VERT

- LUMINAIRE DEL (CIRCUIT PRINCIPAL) :  
ROUGE (DRIVER) = BLANC (CÂBLE)  
BLEU (DRIVER) = NOIR (CÂBLE)

- LUMINAIRE DEL (CIRCUIT AUXILIAIRE) :  
ROUGE (DRIVER) = ROUGE (CÂBLE)  
BLEU (DRIVER) = BLEU (CÂBLE)

6- DÉTACHER LA PLAQUE DE MONTAGE DE L'AILETTE ET LA FIXER AU VIS À L'AIDE DES DEUX TROUS DE SERRURE, BIEN RESSERER LES VIS.

7- VISSER L'ANTENNE [A] SUR LE COUVERCLE ET BIEN RESSERER AVEC L'ÉCROU.

8- BIEN RANGER LE CABLE DE L'ANTENNE. LEVER LE PAVILLON [E] EN POSITION.

# CANOPY 2474H - NLIGHT AIR CENTER CORD (RCC), 1 DRIVER

Ø7.8" / 20cm

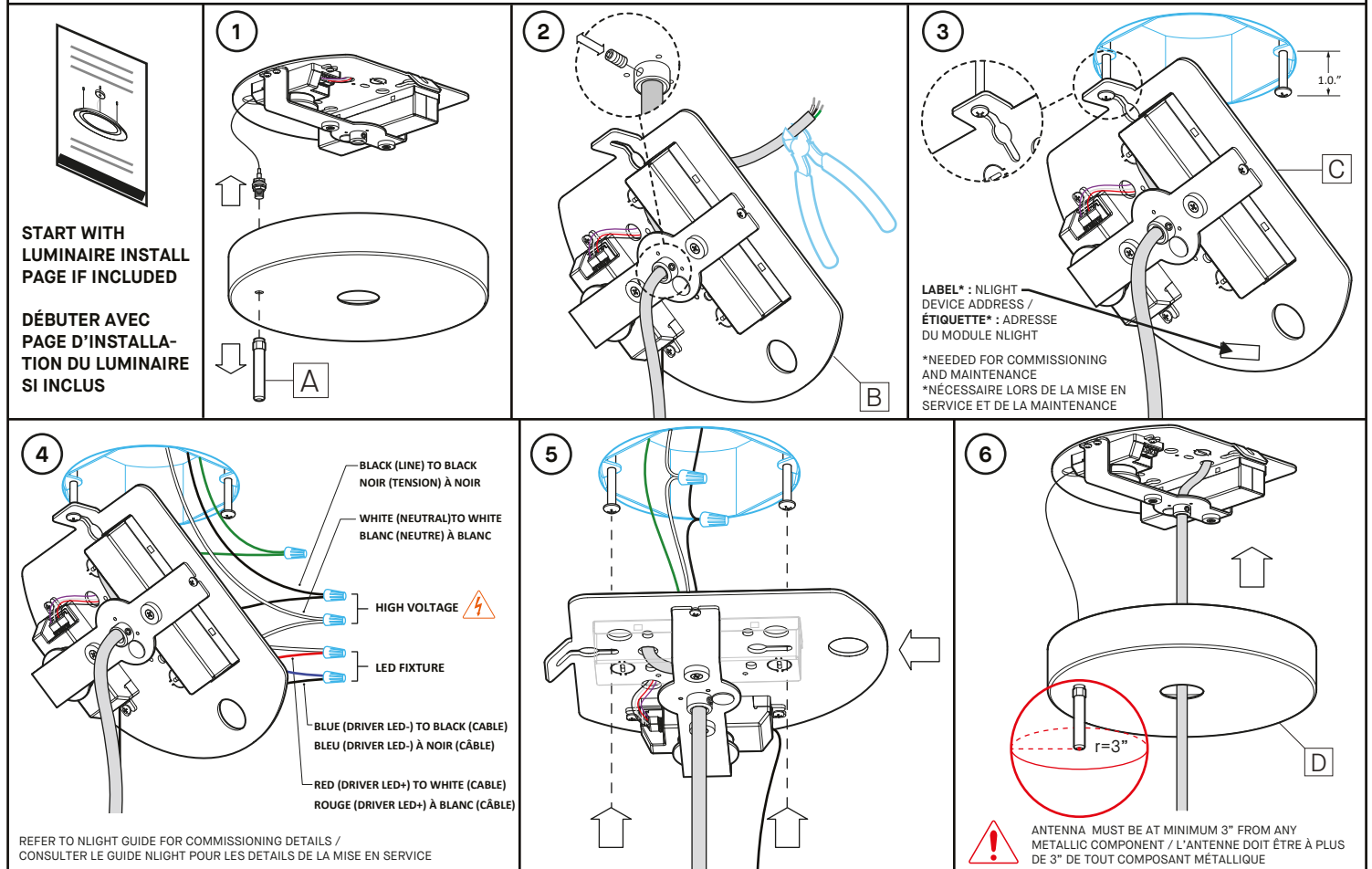


## INSTALLATION REQUIREMENTS

- ANTENNA [A] MUST BE INSTALLED AT LEAST 3" FROM ANY CONDUIT, RACEWAY, WALL/CEILING BEAM OR ANY OTHER METALLIC COMPONENT.
- GYPSUM OR ACOUSTIC TILES DO NOT INTERCEPT THE WIRELESS SIGNAL. SIGNAL MUST NOT PASS THROUGH REINFORCED CONCRETE.

## CONDITIONS D'INSTALLATION

- L'ANTENNE [A] DOIT ÊTRE INSTALLÉ À PLUS DE 3" DE TOUT CONDUIT, CIRCUIT, POUTRE DE PLAFOND/MUR OU DE TOUT AUTRE COMPOSANT MÉTALLIQUE.
- LES PANNEAUX DE GYPSE OU DE TUILES ACOUSTIQUES N'INTERCEPTENT PAS LE SIGNAL SANS FILS. LE SIGNAL NE DOIT PAS PASSER À TRAVERS DU BÉTON ARMÉ.



## INSTALLATION

**IMPORTANT : DO NOT DECONNECT ANTENNA'S WIRE FROM RIO MODULE.**

- 1- UNSCREW THE ANTENNA [A] FROM THE COVER TO RELEASE IT DURING THE CONNECTIONS.
- 2- PASS THE FIXTURE CABLE INTO THE BRACKET HOLE AND THE MOUNTING PLATE CENTER HOLE. ADJUST CABLE WITH THE HELP OF THE STRAIN RELIEF [B]. TIGHTEN BACK THE SCREW TO SECURE THE FIXTURE CUT EXCESS CABLE.
- 3- INSERT BOTH #8-32 SCREWS LEAVING A 1.0" DISTANCE BETWEEN THE SCREW HEAD AND THE JUNCTION BOX. HANG THE MOUNTING PLATE [C] ON ONE OF THE SCREW HEADS USING THE SLOT IN THE FOLDED FLAP.
- 4- MAKE THE CONNECTIONS (WIRE NUTS NOT SUPPLIED)
 

- HIGH VOLTAGE :	
BLACK (LINE)	= BLACK
WHITE (NEUTRAL)	= WHITE
GREEN WIRE	= GROUND
- LED FIXTURE :	
BLUE (DRIVER)	= BLACK (CABLE)
RED (DRIVER)	= WHITE (CABLE)
- 5- DETACH MOUNTING PLATE FROM KEYHOLE HOLDER AND FIX IN PLACE USING THE TWO KEYHOLE SLOTS, TIGHTEN SCREWS.
- 6- TUCK THE ANTENNA CABLE IN THE CANOPY. LIFT THE CANOPY [D] INTO POSITION

## INSTALLATION

**IMPORTANT : NE PAS DÉCONNECTER LE FIL DE L'ANTENNE DU MODULE RIO.**

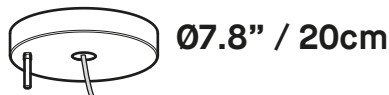
- 1- DÉVISSER L'ANTENNE [A] DU COUVERCLE POUR LE LIBÉRER DURANT LES CONNEXIONS.
- 2- PASSER LE CÂBLE DU LUMINAIRE DANS LE TROU DU SUPPORT PUIS DANS LE TROU DE LA PLAQUE DE MONTAGE. AJUSTER LE CÂBLE À L'AIDE DU SERRE CÂBLE [B]. RESERRER LA VIS POUR SÉCURISER LE LUMINAIRE. COUPER L'EXCÉDENT.
- 3- INSÉRER LES DEUX VIS #8-32 EN LAISSANT UN ESPACE DE 1.0" ENTRE LES TÊTES DE VIS ET LA BOÎTE DE JONCTION. SUSPENDRE LA PLAQUE DE MONTAGE [C] SUR L'UNE DES VIS EN UTILISANT L'OUVERTURE DE L'AILETTE.
- 4- EFFECTUER LES CONNEXIONS (MARETTES NON-INCLUSES) :
 

- HAUTE TENSION :	
NOIR (LIGNE)	= NOIR
BLANC (NEUTRE)	= BLANC
FIL VERT	= MISE À TERRE
- LUMINAIRE DEL :	
BLEU (DRIVER)	= NOIR (CÂBLE)
ROUGE (DRIVER)	= BLANC (CÂBLE)
- 5- DÉTACHER LA PLAQUE DE MONTAGE DE L'AILETTE ET LA FIXER AU VIS À L'AIDE DES DEUX TROUS DE SERRURE, BIEN RESERRER LES VIS.
- 6- BIEN RANGER LE CÂBLE DE L'ANTENNE. LEVER LE PAVILLON [D] EN POSITION.



## INSTALLATION

# CANOPY 2474H - NLIGHT AIR CENTER CORD (RCC), 2 DRIVERS

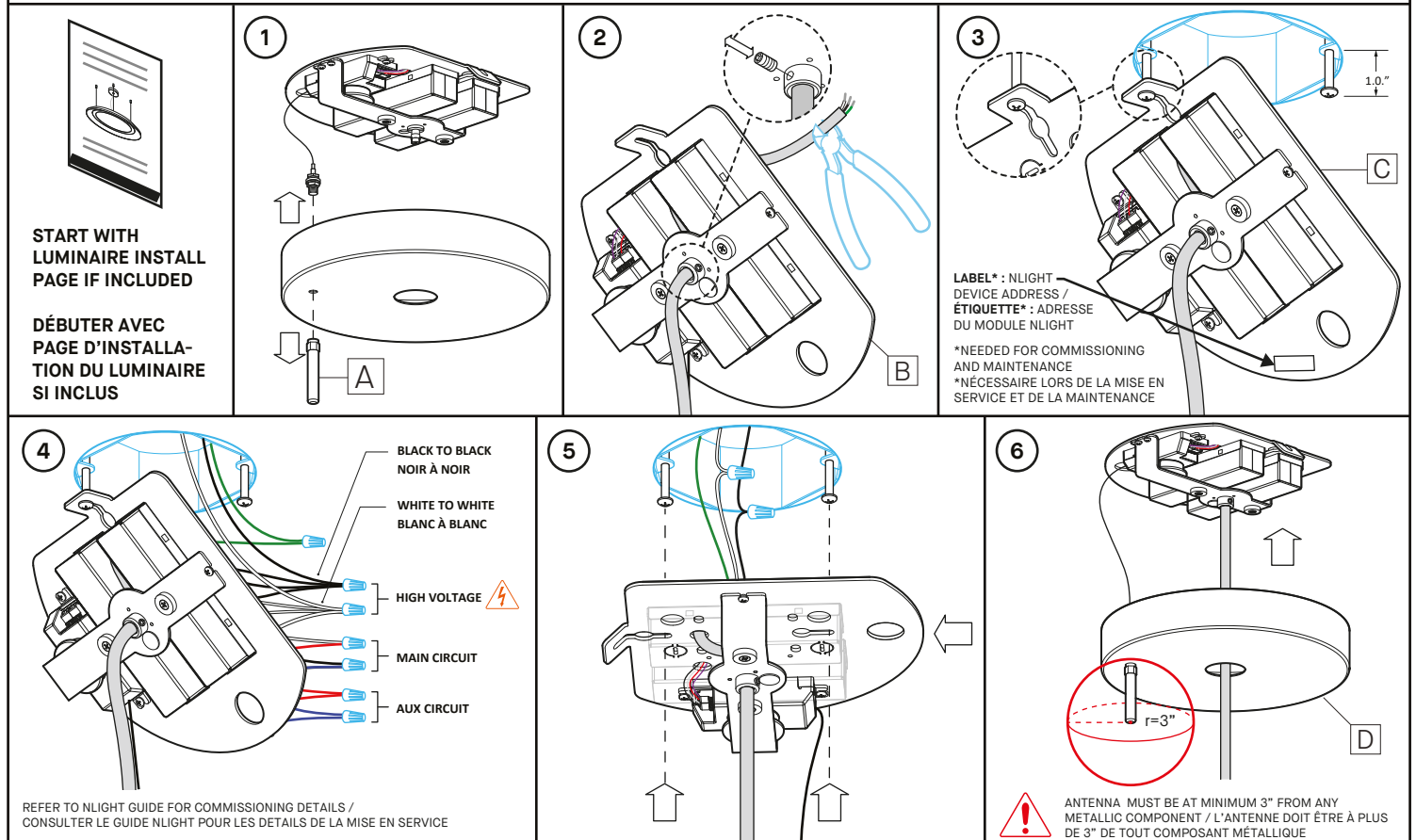


## INSTALLATION REQUIREMENTS

- ANTENNA [A] MUST BE INSTALLED AT LEAST 3" FROM ANY CONDUIT, RACEWAY, WALL/CEILING BEAM OR ANY OTHER METALLIC COMPONENT.
- GYPSUM OR ACOUSTIC TILES DO NOT INTERCEPT THE WIRELESS SIGNAL. SIGNAL MUST NOT PASS THROUGH REINFORCED CONCRETE.

## CONDITIONS D'INSTALLATION

- L'ANTENNE [A] DOIT ÊTRE INSTALLÉ À PLUS DE 3" DE TOUT CONDUIT, CIRCUIT, POUTRE DE PLAFOND/MUR OU DE TOUT AUTRE COMPOSANT MÉTALLIQUE.
- LES PANNEAUX DE GYPSE OU DE TUILES ACOUSTIQUES N'INTERCEPTENT PAS LE SIGNAL SANS FILS. LE SIGNAL NE DOIT PAS PASSER À TRAVERS DU BÉTON ARMÉ.



## INSTALLATION

**IMPORTANT : DO NOT DECONNECT ANTENNA'S WIRE FROM RIO MODULE.**

- 1- UNSCREW THE ANTENNA [A] FROM THE COVER TO RELEASE IT DURING THE CONNECTIONS.
- 2- PASS THE FIXTURE CABLE INTO THE BRACKET HOLE AND THE MOUNTING PLATE CENTER HOLE. ADJUST CABLE WITH THE HELP OF THE STRAIN RELIEF [B]. TIGHTEN BACK THE SCREW TO SECURE THE FIXTURECUT EXCESS CABLE.
- 3- INSERT BOTH #8-32 SCREWS LEAVING A 1.0" DISTANCE BETWEEN THE SCREW HEAD AND THE JUNCTION BOX. HANG THE MOUNTING PLATE [C] ON ONE OF THE SCREW HEADS USING THE SLOT IN THE FOLDED FLAP.
- 4- MAKE THE CONNECTIONS (WIRE NUTS NOT SUPPLIED)
 

- HIGH VOLTAGE :	
BLACK (LINE)	= BLACK
WHITE (NEUTRAL)	= WHITE
GREEN WIRE	= GROUND
- LED FIXTURE (MAIN CIRCUIT) :	
RED (DRIVER)	= WHITE (CABLE)
BLUE (DRIVER)	= BLACK (CABLE)
- LED FIXTURE (AUX CIRCUIT) :	
RED (DRIVER)	= RED (CABLE)
BLUE (DRIVER)	= BLUE (CABLE)
- 5- DETACH MOUNTING PLATE FROM KEYHOLE HOLDER AND FIX IN PLACE USING THE TWO KEYHOLE SLOTS, TIGHTEN SCREWS.
- 6- STORE THE ANTENNA CABLE IN THE CANOPY. RAISE THE CANOPY [D] INTO POSITION

## INSTALLATION

**IMPORTANT : NE PAS DÉCONNECTER LE FIL DE L'ANTENNE DU MODULE RIO.**

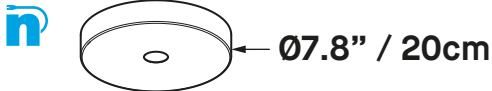
- 1- DÉVISSER L'ANTENNE [A] DU COUVERCLE POUR LE LIBÉRER DURANT LES CONNEXIONS.
- 2- PASSER LE CÂBLE DU LUMINAIRE DANS LE TROU DU SUPPORT PUIS DANS LE TROU DE LA PLAQUE DE MONTAGE. AJUSTER LE CÂBLE À L'AIDE DU SERRE CÂBLE [B]. RESERRER LA VIS POUR SÉCURISER LE LUMINAIRE. COUPER L'EXCÉDENT.
- 3- INSÉRER LES DEUX VIS #8-32 EN LAISSANT UN ESPACE DE 1.0" ENTRE LES TÊTES DE VIS ET LA BOÎTE DE JONCTION. SUSPENDRE LA PLAQUE DE MONTAGE [C] SUR L'UNE DES VIS EN UTILISANT L'OUVERTURE DE L'AILETTE.
- 4- EFFECTUER LES CONNEXIONS (MARETTES NON-INCLUSES) :
 

- HAUTE TENSION :	
NOIR (LIGNE)	= NOIR
BLANC (NEUTRE)	= BLANC
FIL VERT	= MISE À TERRE
- LUMINAIRE DEL (CIRCUIT PRINCIPAL) :	
ROUGE (DRIVER)	= BLANC (CÂBLE)
BLEU (DRIVER)	= NOIR (CÂBLE)
- LUMINAIRE DEL (CIRCUIT AUXILIAIRE) :	
ROUGE (DRIVER)	= ROUGE (CÂBLE)
BLEU (DRIVER)	= BLEU (CÂBLE)
- 5- DÉTACHER LA PLAQUE DE MONTAGE DE L'AILETTE ET LA FIXER AU VIS À L'AIDE DES DEUX TROUS DE SERRURE, BIEN RESSERER LES VIS.
- 6- BIEN RANGER LE CÂBLE DE L'ANTENNE. LEVER LE PAVILLON [D] EN POSITION.



# CANOPY 2474H - NLIGHT WIRED

## CABLE GRIPPER, 1 DRIVER

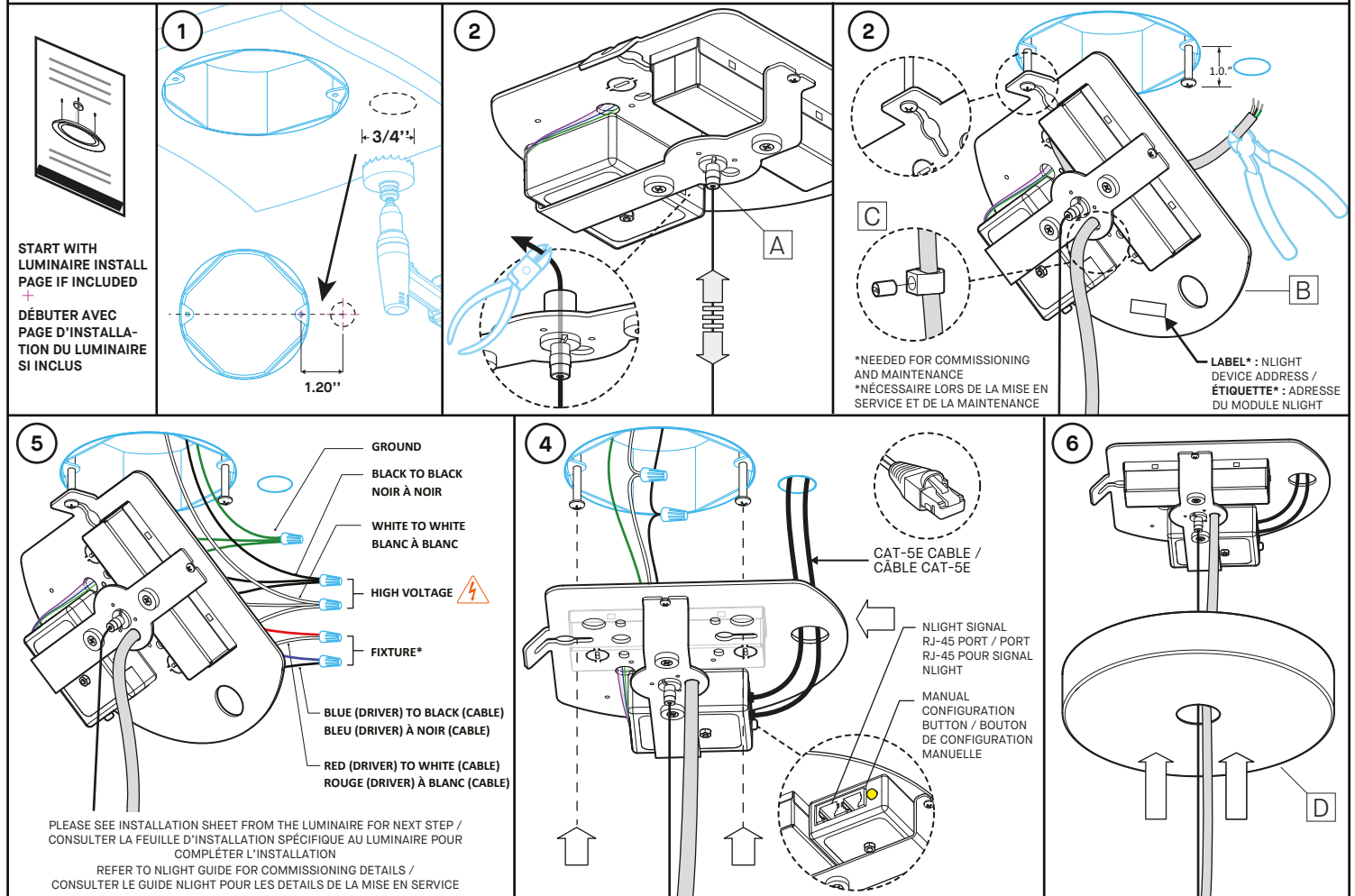


### INSTALLATION REQUIREMENTS

- FOR GREATER SIGNAL INTEGRITY, USING CABLES WITH SHIELDING AND TWISTED PAIRS IS RECOMMENDED.
- FOR GREATER SIGNAL INTEGRITY, THE NLIGHT SIGNAL CABLES MUST NOT BE BUNDLED IN THE SAME CONDUITS THAN THE POWER INPUT CABLES.

### CONDITIONS D'INSTALLATION

- POUR UNE PLUS GRANDE INTÉGRITÉ DU SIGNAL, LES CÂBLES NLIGHT NE DOIVENT PAS ÊTRE DANS LES MÊMES CONDUITS QUE LES CÂBLES D'ALIMENTATION.
- POUR UNE PLUS GRANDE INTÉGRITÉ DU SIGNAL, L'UTILISATION DES CÂBLES AVEC BLINDAGES ET PAIRES ENTREMÊLÉES EST RECOMMANDÉE.



### INSTALLATION

- 1- DRILL A 3/4" HOLE INTO THE CEILING, FOLLOWING GIVEN DIMENSIONS.
- 2- PASS THE AIRCRAFT CABLE INTO THE GRIPPER [A], ADJUST AND CUT THE EXCESS.  
⚠ THE AIRCRAFT CABLE HAVE TO STAY OUT OF THE JUNCTION BOX.
- 3- INSERT BOTH #8-32 SCREWS LEAVING A 1.0" DISTANCE BETWEEN THE SCREW HEAD AND THE JUNCTION BOX. HANG THE MOUNTING PLATE [B] ON ONE OF THE SCREW HEADS USING THE SLOT IN THE FOLDED FLAP.  
PASS THE FIXTURE CABLE INTO THE BRACKET HOLE AND THE MOUNTING PLATE HOLE. ADJUST CABLE WITH THE STRAIN RELIEF [C] AND SLIDING THE CABLE TO DESIRED LENGTH, TIGHTEN BACK THE SCREW TO SECURE THE FIXTURE, CUT EXCESS CABLE.
- 4- MAKE THE CONNECTIONS (WIRE NUTS NOT SUPPLIED)
  - HIGH VOLTAGE :
 

BLACK (LINE)	= BLACK
WHITE (NEUTRAL)	= WHITE
GREEN WIRE	= GROUND
  - LED FIXTURE :  
\* SEE FIXTURE'S INSTALLATION SHEET TO MAKE CONNECTIONS.
- 5- DETACH MOUNTING PLATE FROM KEYHOLE HOLDER AND FIX IN PLACE USING THE TWO KEYHOLE SLOTS, TIGHTEN SCREWS. PASS THE AIRCRAFT CABLE INTO THE GRIPPER AND ADJUST HEIGHT.
- 6- LIFT CANOPY [D] IN POSITION.

### INSTALLATION

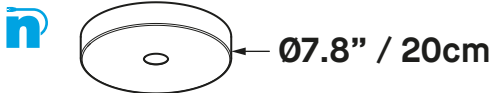
- 1- FAIRE UN TROU DE 3/4" DANS LE PLAFOND SELON LES DIMENSIONS DONNÉES.
- 2- PASSER LE CÂBLE EN ACIER DANS LE TENDEUR [A], AJUSTER ET COUPER L'EXCÉDENT.  
⚠ LE CÂBLE EN ACIER NE DOIT PAS ENTRER DANS LA BOÎTE DE JONCTION.
- 3- INSÉRER LES DEUX VIS #8-32 EN LAISSANT UN ESPACE DE 1.0" ENTRE LES TÊTES DE VIS ET LA BOÎTE DE JONCTION. SUSPENDRE LA PLAQUE DE MONTAGE [B] SUR L'UNE DES VIS EN UTILISANT L'OUVERTURE DE L'AILETTE.  
PASSER LE CÂBLE DU LUMINAIRE DANS LE TROU DU SUPPORT, PUIS DANS LA PLAQUE. AJUSTER LE CÂBLE À L'AIDE DU SERRE CÂBLE [C], RESERRER LA VIS POUR SÉCURISER LE LUMINAIRE. COUPER L'EXCÉDENT. COUPER L'EXCÉDENT.
- 4- EFFECTUER LES CONNEXIONS (MARETTES NON-INCLUSES) :
  - HAUTE TENSION :
 

NOIR (LIGNE)	= NOIR
BLANC (NEUTRE)	= BLANC
FIL VERT	= MISE À TERRE
  - LUMINAIRE DEL :  
\*CONSULTER L'INSTALLATION DU LUMINAIRE POUR FAIRE LES CONNEXIONS
- 5- DÉTACHER LA PLAQUE DE MONTAGE DE L'AILETTE ET LA FIXER AU VIS À L'AIDE DES DEUX TROUS DE SERRURE, BIEN RESSERER LES VIS POUR ASSURER LE CONTACT AVEC LA MISE À TERRE.
- 6- LEVER LE PAVILLON [D] EN POSITION.



### INSTALLATION

# CANOPY 2474H - NLIGHT WIRED CABLE GRIPPER, 2 DRIVERS

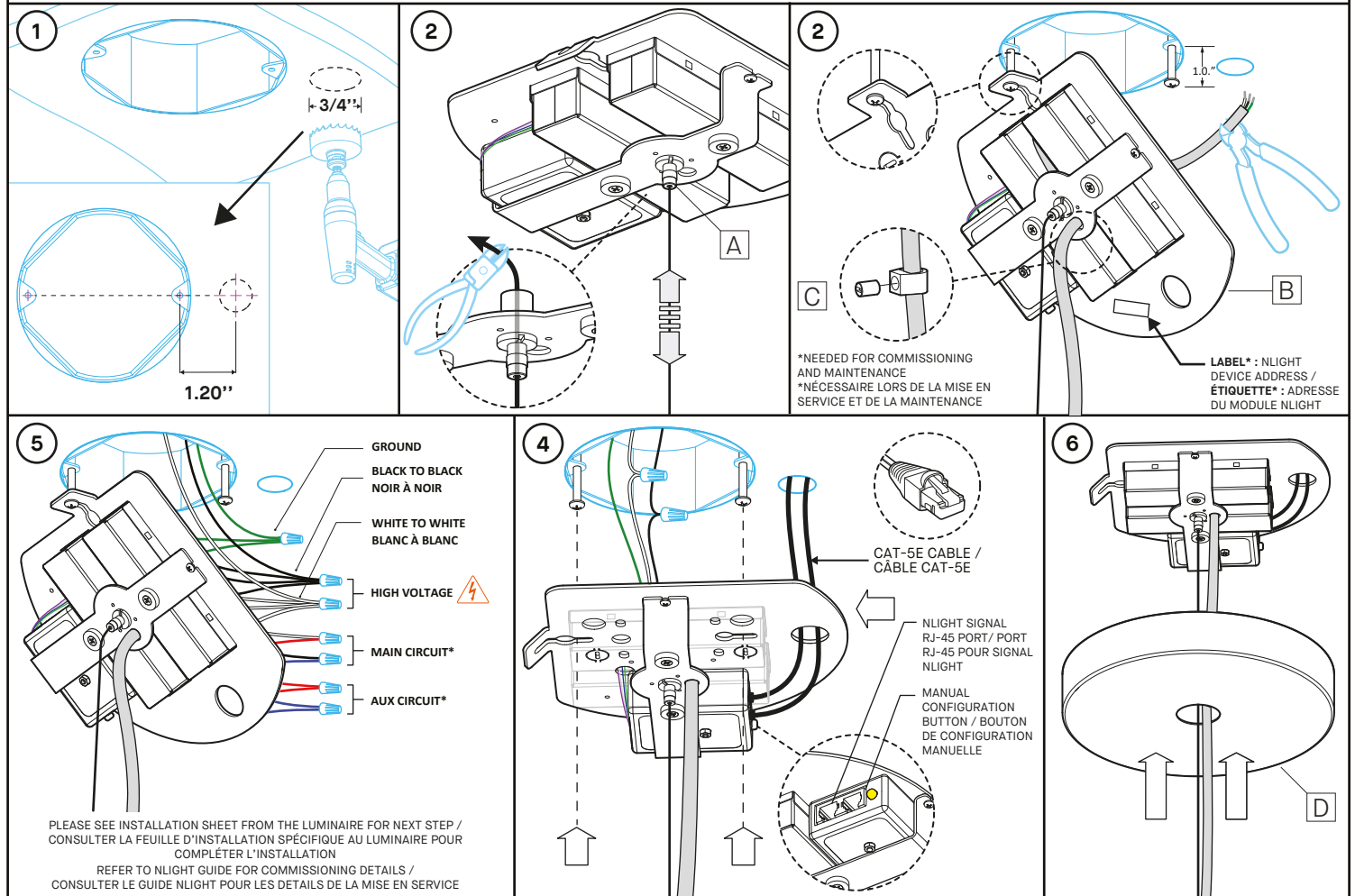


## INSTALLATION REQUIREMENTS

- FOR GREATER SIGNAL INTEGRITY, USING CABLES WITH SHIELDING AND TWISTED PAIRS IS RECOMMENDED.
- FOR GREATER SIGNAL INTEGRITY, THE NLIGHT SIGNAL CABLES MUST NOT BE BUNDLED IN THE SAME CONDUITS THAN THE POWER INPUT CABLES.

## CONDITIONS D'INSTALLATION

- POUR UNE PLUS GRANDE INTÉGRITÉ DU SIGNAL, LES CÂBLES NLIGHT NE DOIVENT PAS ÊTRE DANS LES MÊMES CONDUITS QUE LES CÂBLES D'ALIMENTATION.
- POUR UNE PLUS GRANDE INTÉGRITÉ DU SIGNAL, L'UTILISATION DES CÂBLES AVEC BLINDAGES ET PAIRES ENTREMÊLÉES EST RECOMMANDÉE.



## INSTALLATION

- 1- DRILL A 3/4" HOLE INTO THE CEILING, FOLLOWING GIVEN DIMENSIONS.
- 2- PASS THE AIRCRAFT CABLE INTO THE GRIPPER [A], ADJUST AND CUT THE EXCESS.  
⚠ THE AIRCRAFT CABLE HAVE TO STAY OUT OF THE JUNCTION BOX.
- 3- INSERT BOTH #8-32 SCREWS LEAVING A 1.0" DISTANCE BETWEEN THE SCREW HEAD AND THE JUNCTION BOX. HANG THE MOUNTING PLATE [B] ON ONE OF THE SCREW HEADS USING THE SLOT IN THE FOLDED FLAP.  
PASS THE FIXTURE CABLE INTO THE BRACKET HOLE AND THE MOUNTING PLATE HOLE. ADJUST CABLE WITH THE STRAIN RELIEF [C] AND SLIDING THE CABLE TO DESIRED LENGTH, TIGHTEN BACK THE SCREW TO SECURE THE FIXTURE, CUT EXCESS CABLE.
- 4- MAKE THE CONNECTIONS (WIRE NUTS NOT SUPPLIED)
 

- HIGH VOLTAGE :	
BLACK (LINE)	= BLACK
WHITE (NEUTRAL)	= WHITE
GREEN WIRE	= GROUND

- LED FIXTURE :  
\* SEE FIXTURE'S INSTALLATION SHEET TO MAKE CONNECTIONS.
- 5- DETACH MOUNTING PLATE FROM KEYHOLE HOLDER AND FIX IN PLACE USING THE TWO KEYHOLE SLOTS, TIGHTEN SCREWS. PASS THE AIRCRAFT CABLE INTO THE GRIPPER AND ADJUST HEIGHT.
- 6- LIFT CANOPY [D] IN POSITION.

## INSTALLATION

- 1- FAIRE UN TROU DE 3/4" DANS LE PLAFOND SELON LES DIMENSIONS DONNÉES.
- 2- PASSER LE CÂBLE EN ACIER DANS LE TENDEUR [A], AJUSTER ET COUPER L'EXCÉDENT.  
⚠ LE CÂBLE EN ACIER NE DOIT PAS ENTRER DANS LA BOÎTE DE JONCTION.
- 3- INSÉRER LES DEUX VIS #8-32 EN LAISSANT UN ESPACE DE 1.0" ENTRE LES TÊTES DE VIS ET LA BOÎTE DE JONCTION. SUSPENDRE LA PLAQUE DE MONTAGE [B] SUR L'UNE DES VIS EN UTILISANT L'OUVERTURE DE L'AILETTE.  
PASSER LE CÂBLE DU LUMINAIRE DANS LE TROU DU SUPPORT, PUIS DANS LA PLAQUE. AJUSTER LE CÂBLE À L'AIDE DU SERRE CÂBLE [C], RESERRER LA VIS POUR SÉCURISER LE LUMINAIRE. COUPER L'EXCÉDENT. COUPER L'EXCÉDENT.
- 4- EFFECTUER LES CONNEXIONS (MARETTES NON-INCLUSES) :
 

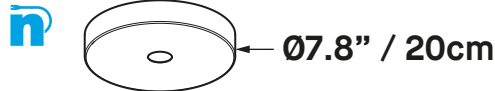
- HAUTE TENSION :		
NOIR (LIGNE)	= NOIR	
BLANC (NEUTRE)	= BLANC	
FIL VERT	= MISE À TERRE	

- LUMINAIRE DEL :  
\*CONSULTER L'INSTALLATION DU LUMINAIRE POUR FAIRE LES CONNEXIONS
- 5- DÉTACHER LA PLAQUE DE MONTAGE DE L'AILETTE ET LA FIXER AU VIS À L'AIDE DES DEUX TROUS DE SERRURE, BIEN RESSERER LES VIS POUR ASSURER LE CONTACT AVEC LA MISE À TERRE.
- 6- LEVER LE PAVILLON [D] EN POSITION.



## INSTALLATION

# CANOPY 2474H - NLIGHT WIRED CENTER CORD (RCC), 1 DRIVER

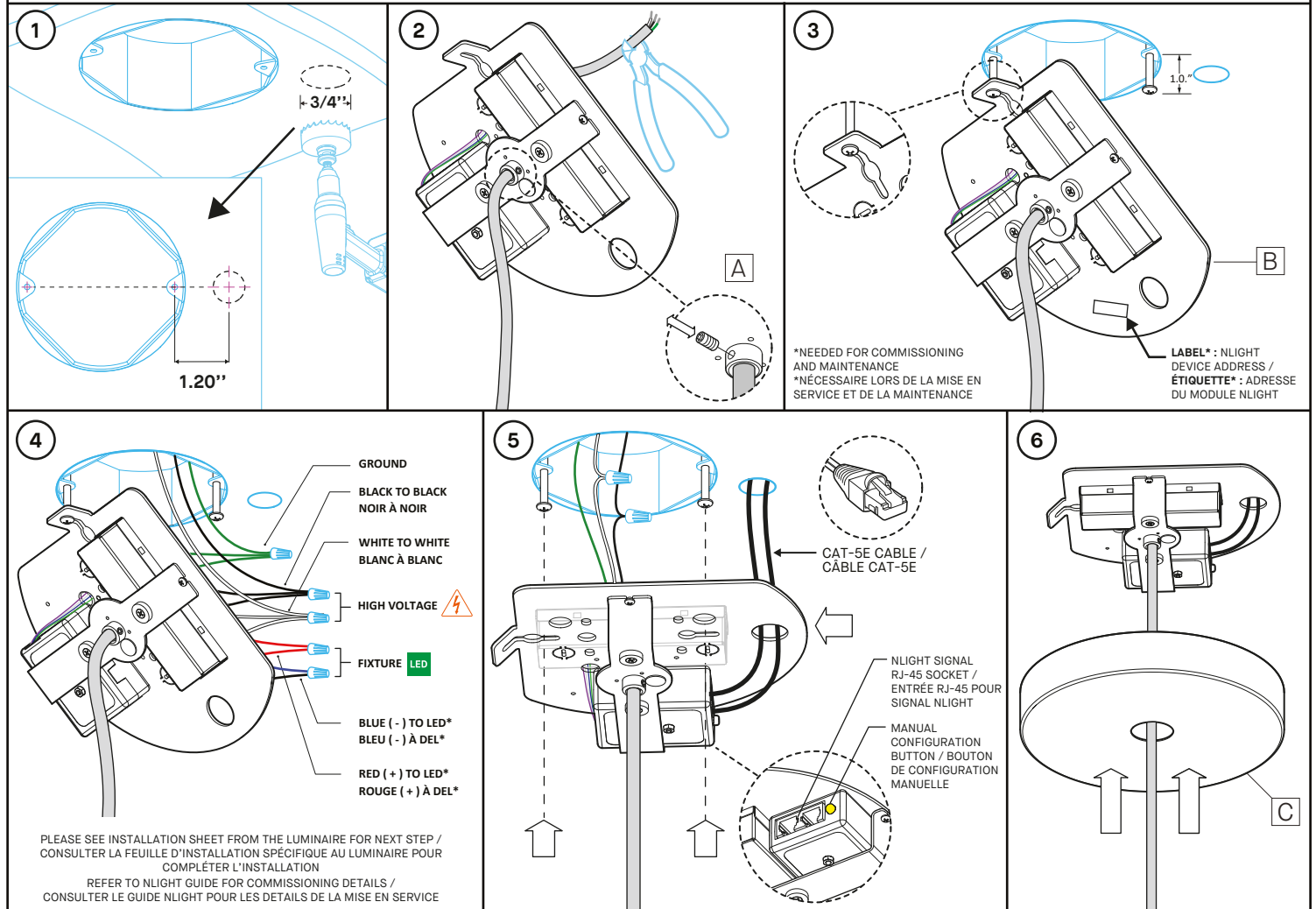


## INSTALLATION REQUIREMENTS

- FOR GREATER SIGNAL INTEGRITY, USING CABLES WITH SHIELDING AND TWISTED PAIRS IS RECOMMENDED.
- FOR GREATER SIGNAL INTEGRITY, THE NLIGHT SIGNAL CABLES MUST NOT BE BUNDLED IN THE SAME CONDUITS THAN THE POWER INPUT CABLES.

## CONDITIONS D'INSTALLATION

- POUR UNE PLUS GRANDE INTÉGRITÉ DU SIGNAL, LES CÂBLES NLIGHT NE DOIVENT PAS ÊTRE DANS LES MÊMES CONDUITS QUE LES CÂBLES D'ALIMENTATION.
- POUR UNE PLUS GRANDE INTÉGRITÉ DU SIGNAL, L'UTILISATION DES CÂBLES AVEC BLINDAGES ET PAIRES ENTREMÊLÉES EST RECOMMANDÉE.



## INSTALLATION

- 1- DRILL A 3/4" HOLE INTO THE CEILING, FOLLOWING GIVEN DIMENSIONS.
- 2- PASS THE FIXTURE CABLE INTO THE BRACKET HOLE AND THE MOUNTING PLATE CENTER HOLE. ADJUST CABLE WITH THE HELP OF THE STRAIN RELIEF [A]. TIGHTEN BACK THE SCREW TO SECURE THE FIXTURE CUT EXCESS CABLE.
- 3- INSERT BOTH #8-32 SCREWS LEAVING A 1.0" DISTANCE BETWEEN THE SCREW HEAD AND THE JUNCTION BOX. HANG THE MOUNTING PLATE [B] ON ONE OF THE SCREW HEADS USING THE SLOT IN THE FOLDED FLAP.
- 4- MAKE THE CONNECTIONS (WIRE NUTS NOT SUPPLIED)
  - HIGH VOLTAGE :
 

BLACK (LINE)	= BLACK
WHITE (NEUTRAL)	= WHITE
GREEN WIRE	= GROUND
  - LED FIXTURE :
    - \* SEE FIXTURE'S INSTALLATION SHEET TO MAKE CONNECTIONS.
- 5- DETACH MOUNTING PLATE FROM KEYHOLE HOLDER AND FIX IN PLACE USING THE TWO KEYHOLE SLOTS, TIGHTEN SCREWS. PASS THE AIRCRAFT CABLE INTO THE GRIPPER AND ADJUST HEIGHT.
- 6- LIFT CANOPY [C] IN POSITION.

## INSTALLATION

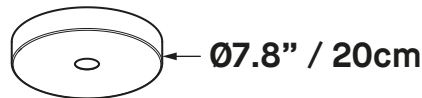
- 1- FAIRE UN TROU DE 3/4" DANS LE PLAFOND SELON LES DIMENSIONS DONNÉES.
- 2- PASSER LE CÂBLE DU LUMINAIRE DANS LE TROU DU SUPPORT PUIS DANS LE TROU DE LA PLAQUE DE MONTAGE. AJUSTER LE CÂBLE À L'AIDE DU SERRE CÂBLE [A]. RESERRER LA VIS POUR SÉCURISER LE LUMINAIRE. COUPER L'EXCÉDENT.
- 3- INSÉRER LES DEUX VIS #8-32 EN LAISSANT UN ESPACE DE 1.0" ENTRE LES TÊTES DE VIS ET LA BOÎTE DE JONCTION. SUSPENDRE LA PLAQUE DE MONTAGE [B] SUR L'UNE DES VIS EN UTILISANT L'OUVERTURE DE L'AILETTE.
- 4- EFFECTUER LES CONNEXIONS (MARETTES NON-INCLUSES) :
  - HAUTE TENSION :
 

NOIR (LIGNE)	= NOIR
BLANC (NEUTRE)	= BLANC
FIL VERT	= MISE À TERRE
  - LUMINAIRE DEL :
    - \*CONSULTER L'INSTALLATION DU LUMINAIRE POUR FAIRE LES CONNEXIONS
- 5- DÉTACHER LA PLAQUE DE MONTAGE DE L'AILETTE ET LA FIXER AU VIS À L'AIDE DES DEUX TROUS DE SERRURE, BIEN RESERRER LES VIS POUR ASSURER LE CONTACT AVEC LA MISE À TERRE.
- 6- LEVER LE PAVILLON [C] EN POSITION.



## INSTALLATION

# CANOPY 2474H - NLIGHT WIRED CENTER CORD (RCC), 2 DRIVERS

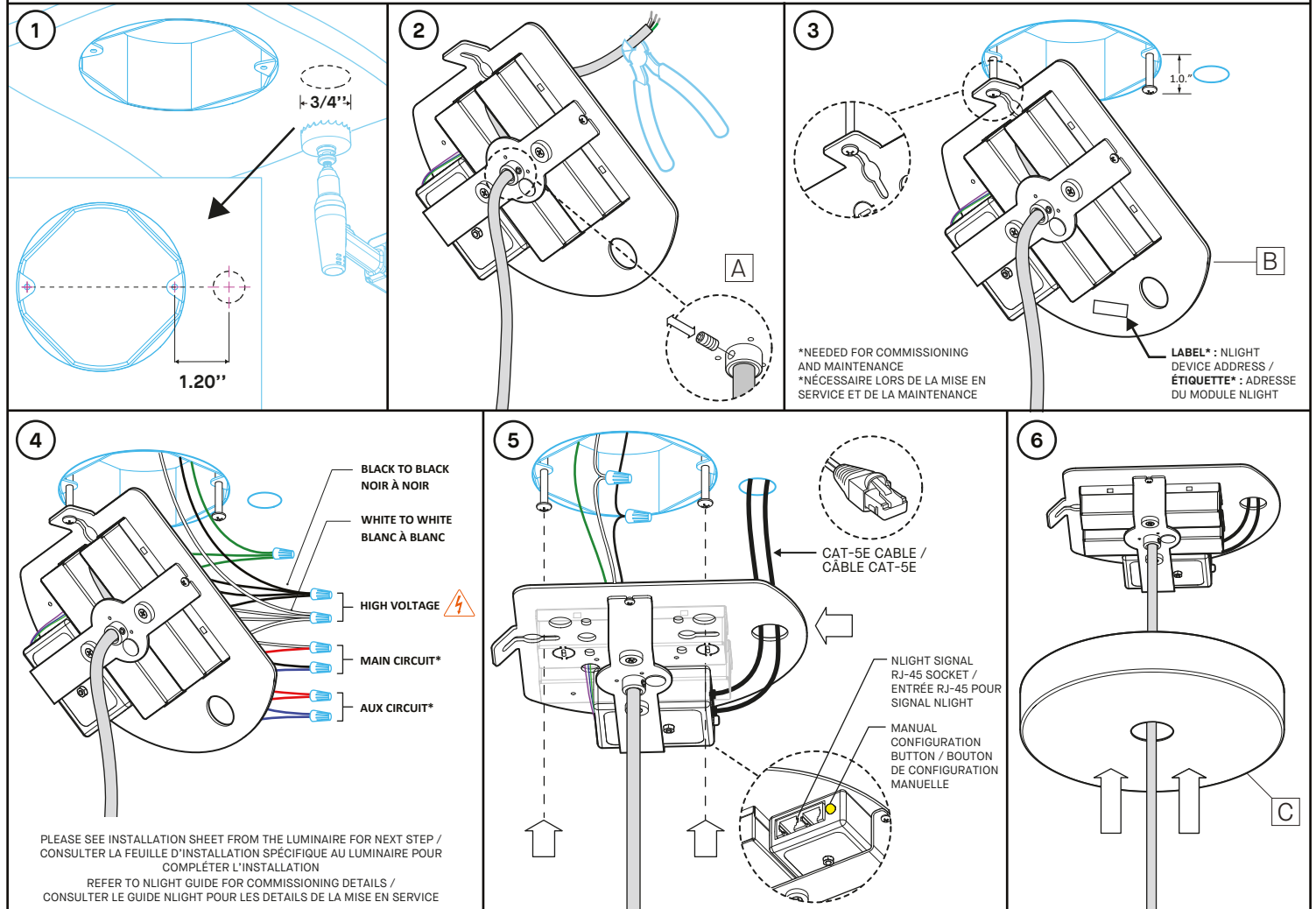


## INSTALLATION REQUIREMENTS

- FOR GREATER SIGNAL INTEGRITY, USING CABLES WITH SHIELDING AND TWISTED PAIRS IS RECOMMENDED.
- FOR GREATER SIGNAL INTEGRITY, THE NLIGHT SIGNAL CABLES MUST NOT BE BUNDLED IN THE SAME CONDUITS THAN THE POWER INPUT CABLES.

## CONDITIONS D'INSTALLATION

- POUR UNE PLUS GRANDE INTÉGRITÉ DU SIGNAL, LES CÂBLES NLIGHT NE DOIVENT PAS ÊTRE DANS LES MÊMES CONDUITS QUE LES CÂBLES D'ALIMENTATION.
- POUR UNE PLUS GRANDE INTÉGRITÉ DU SIGNAL, L'UTILISATION DES CÂBLES AVEC BLINDAGES ET PAIRES ENTREMÊLÉES EST RECOMMANDÉE.



## INSTALLATION

- 1- DRILL A 3/4" HOLE INTO THE CEILING, FOLLOWING GIVEN DIMENSIONS.
- 2- PASS THE FIXTURE CABLE INTO THE BRACKET HOLE AND THE MOUNTING PLATE CENTER HOLE. ADJUST CABLE WITH THE HELP OF THE STRAIN RELIEF [A]. TIGHTEN BACK THE SCREW TO SECURE THE FIXTURE CUT EXCESS CABLE.
- 3- INSERT BOTH #8-32 SCREWS LEAVING A 1.0" DISTANCE BETWEEN THE SCREW HEAD AND THE JUNCTION BOX. HANG THE MOUNTING PLATE [B] ON ONE OF THE SCREW HEADS USING THE SLOT IN THE FOLDED FLAP.
- 4- MAKE THE CONNECTIONS (WIRE NUTS NOT SUPPLIED)
  - HIGH VOLTAGE :
 

BLACK (LINE)	= BLACK
WHITE (NEUTRAL)	= WHITE
GREEN WIRE	= GROUND
  - LED FIXTURE :
    - \* SEE FIXTURE'S INSTALLATION SHEET TO MAKE CONNECTIONS.
- 5- DETACH MOUNTING PLATE FROM KEYHOLE HOLDER AND FIX IN PLACE USING THE TWO KEYHOLE SLOTS, TIGHTEN SCREWS. PASS THE AIRCRAFT CABLE INTO THE GRIPPER AND ADJUST HEIGHT.
- 6- LIFT CANOPY [C] IN POSITION.

## INSTALLATION

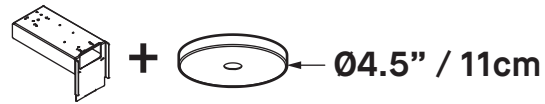
- 1- FAIRE UN TROU DE 3/4" DANS LE PLAFOND SELON LES DIMENSIONS DONNÉES.
- 2- PASSER LE CÂBLE DU LUMINAIRE DANS LE TROU DU SUPPORT PUIS DANS LE TROU DE LA PLAQUE DE MONTAGE. AJUSTER LE CÂBLE À L'AIDE DU SERRE CÂBLE [A]. RESERRER LA VIS POUR SÉCURISER LE LUMINAIRE. COUPER L'EXCÉDENT.
- 3- INSÉRER LES DEUX VIS #8-32 EN LAISSANT UN ESPACE DE 1.0" ENTRE LES TÊTES DE VIS ET LA BOÎTE DE JONCTION. SUSPENDRE LA PLAQUE DE MONTAGE [B] SUR L'UNE DES VIS EN UTILISANT L'OUVERTURE DE L'AILETTE.
- 4- EFFECTUER LES CONNEXIONS (MARETTES NON-INCLUSES) :
  - HAUTE TENSION :
 

NOIR (LIGNE)	= NOIR
BLANC (NEUTRE)	= BLANC
FIL VERT	= MISE À TERRE
  - LUMINAIRE DEL :
    - \*CONSULTER L'INSTALLATION DU LUMINAIRE POUR FAIRE LES CONNEXIONS
- 5- DÉTACHER LA PLAQUE DE MONTAGE DE L'AILETTE ET LA FIXER AU VIS À L'AIDE DES DEUX TROUS DE SERRURE, BIEN RESERRER LES VIS POUR ASSURER LE CONTACT AVEC LA MISE À TERRE.
- 6- LEVER LE PAVILLON [C] EN POSITION.



## INSTALLATION

**RDP RECESSED CANOPY 3981FA/B + 2471C**  
**1 OR 2 DRIVERS, STD OR RCC**



1

**START WITH LUMINAIRE INSTALL PAGE IF INCLUDED**

**DÉBUTER AVEC LA PAGE D'INSTALLATION DU LUMINAIRE SI INCLUS**

2

**Eureka Accessory 3981F Remote Driver Junction Box (To be Pre-ordered & pre installed)**

**PUSH WIRES UP INSIDE**

3

**DRIVER ARM #1**

3.1

3.2

4A

**SIDE COVER IF PRESENT**

4.1

4.2

**OR / OU**

4B

**DRIVER ARM #2 IF PRESENT**

**INSTALLATION**

1- START WITH LUMINAIRE INSTALL PAGE IF PRESENT.

2- PUSH WIRES AGAINST THE TOP OF THE JUNCTION BOX.

3.1- INSTALL THE FIRST ARM (CONTAINING THE DRIVER) BY SLIDING IT INSIDE THE BOX. **ENSURE THAT THE ARM'S TOP TAB IS ENGAGED INSIDE THE BOX'S TAB, AS SHOWN.** NOTE: IF LUMINAIRE REQUIRES ONLY ONE ARM, THE ARM CAN BE PLACED EITHER SIDE OF THE BOX.

3.2- SECURE THE ARM WITH THE INCLUDED SCREW.

4A- (4.1) IF ONLY ONE ARM IS NECESSARY : SLIDE THE COVER IN PLACE TO CAP THE SECOND OPENING. **ENSURE THAT THE COVER'S TOP SECTION IS ENGAGED INSIDE THE BOX'S TAB, AS SHOWN.** (4.2) SECURE THE COVER WITH THE INCLUDED SCREW.

4B- IF TWO ARMS ARE NECESSARY: SKIP STEP 4A & PLACE THE SECOND ARM FOLLOWING THE SAME INDICATIONS AS STEP 3.

**INSTALLATION**

1- DÉBUTER AVEC PAGE D'INSTALLATION DE LUMINAIRE SI PRÉSENT.

2- POUSSER LES FILS ÉLECTRIQUES DANS LE HAUT DE LA BOÎTE.

3.1- INSTALLER LE PREMIER BRAS (QUI CONTIENT UNE UNITÉ D'ALIMENTATION) EN LE GLISSANT DANS LA BOÎTE. **S'ASSURER QUE LE PLI AU DESSUS DU BRAS SOIT BIEN ENGAGÉ AVEC LE PLI DE LA BOÎTE, TEL QU'ILLUSTRÉ.** NOTE: SI LE LUMINAIRE REQUIERT SEULEMENT UN BRAS POUR L'ALIMENTER, LE BRAS PEUT ÊTRE PLACÉ D'UN CÔTÉ OU L'AUTRE DE LA BOÎTE.

3.2- FIXER LE BRAS AVEC LA VIS INCLUSE.

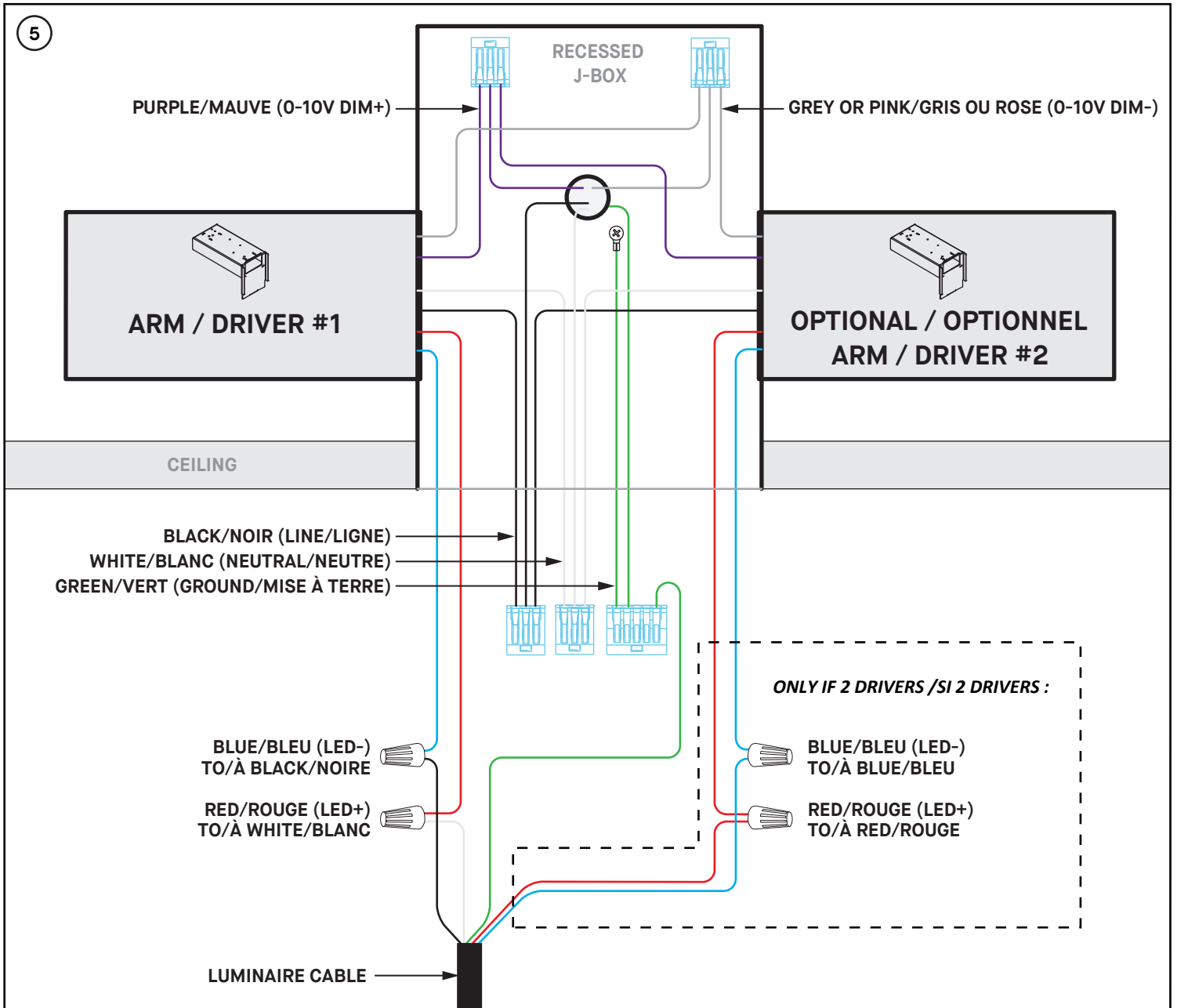
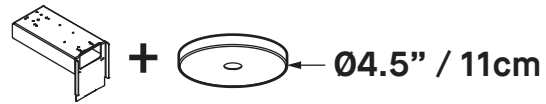
4A- (4.1) SI SEULEMENT UN BRAS EST NÉCESSAIRE, FAIRE GLISSER LE COUVERCLE EN PLACE POUR BOUCHER LA DEUXIÈME OUVERTURE. **S'ASSURER QUE LE DESSUS DU COUVERCLE SOIT BIEN ENGAGÉ AVEC LE PLI DE LA BOÎTE, TEL QU'ILLUSTRÉ.** (4.2) FIXER LE COUVERCLE AVEC LA VIS INCLUSE.

4B- SI DEUX BRAS SONT NÉCESSAIRES: PASSER L'ÉTAPE 4A & PLACER LE SECOND BRAS EN SUIVANT LES MÊMES INDICATIONS QU'À L'ÉTAPE 3.



**INSTALLATION**

**RDP RECESSED CANOPY 3981FA/B + 2471C**  
**1 OR 2 DRIVERS, STD OR RCC**



**INSTALLATION**

5- MAKE THE CONNECTIONS :

BUILDING WIRE	TO	1 OR 2 DRIVER WIRES :
BLACK WIRE	TO	BLACK WIRE (LINE)
WHITE WIRE	TO	WHITE WIRE (NEUTRAL)
GREEN WIRE	TO	GREEN WIRE (GROUND)
PURPLE WIRE*	TO	PURPLE WIRE (0-10V DIM +)
GRAY WIRE*	TO	GRAY WIRE (0-10V DIM -)

LUMINAIRE CABLE	TO	DRIVER 1 WIRES :
CLR/BLACK WIRE	TO	DRIVER 1 RED (LED+)
CLR/WHITE WIRE	TO	DRIVER 1 BLUE (LED-)

**IF A SECOND DRIVER IS PRESENT ALSO CONNECT:**

CLR/RED	TO	DRIVER 2 RED (LED+)
CLR/BLUE	TO	DRIVER 2 BLUE (LED-)

\* CAP DIMMING WIRES IF NOT CONNECTED

**INSTALLATION**

5- FAIRE LES CONNEXIONS :

FILS BÂTIMENT	À	1 OU 2 FILS D'UNITÉ D'ALIMENTATION :
FIL NOIR	À	FIL NOIR (LIGNE)
FIL BLANC	À	FIL BLANC (NEUTRE)
FIL VERT	À	FIL VERT (MISE-À-LA-TERRE)
FIL MAUVE*	À	FIL MAUVE (0-10V DIM +)
FIL GRIS*	À	FIL GRIS (0-10V DIM -)

CÂBLE LUMINAIRE	À	UNITÉ D'ALIMENTATION 1 :
BLANC/CLAIR	À	= DRIVER 1 ROUGE (LED+)
NOIR/CLAIR	À	= DRIVER 1 BLEU (LED-)

**SI UN DEUXIÈME UNITÉ D'ALIMENTATION EST PRÉSENT:**

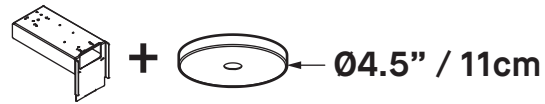
ROUGE/CLAIR	À	= DRIVER 2 ROUGE (LED+)
BLEU/CLAIR	À	= DRIVER 2 BLEU (LED-)

\* COUVRIR FILS DE GRADATION SI NON-UTILISÉS



**INSTALLATION**

# RDP RECESSED CANOPY 3981FA/B + 2471C 1 OR 2 DRIVERS, STD OR RCC



**6** **RCC**  
CENTERED CANOPY  
PAVILLON CENTRAL

2 SCREWS / VIS  
#8-32 x 1.5"

**STD**  
CANOPY AT MOUNTING POINT  
PAVILLON AU POINT DE MONTAGE

OPTIONAL  
OPTIONNEL

**7** CONNECTION - SEE ALSO STEP 5 DIAGRAM / VOIR AUSSI DIAGRAMME ÉTAPE 5

VERT / GREEN (GROUND/MISE À LA TERRE)

DRIVER #1 :  
WHITE/BLANC TO RED/ROUGE  
BLACK/NOIR TO BLUE/BLEU

DRIVER #2 IF/SI PRESENT  
RED/ROUGE TO RED/ROUGE  
BLUE/BLEU TO BLUE/BLEU

ADJUST CABLE LENGTH WITH  
INCLUDED STRAIN RELIEF  
BEFORE CONNECTING  
AJUSTEZ LA LONGUEUR DU  
CÂBLE AVEC LE RÉDUCTEUR  
DE TENSION INCLUS AVANT  
LE RACCORDEMENT

**8**

**9**

**10**

LEVEL

## INSTALLATION

6- INSERT BOTH #8-32 SCREWS LEAVING A 1" DISTANCE BETWEEN THE SCREW HEAD AND THE JUNCTION BOX. HANG THE MOUNTING PLATE [A] ON ONE OF THE SCREW HEADS USING THE SLOT IN THE FOLDED FLAP

7- ADJUST CABLE LENGTH WITH STRAIN RELIEF & MAKE CONNECTIONS:

- \*PURPLE WIRE (0-10V DIM +) = BLUE WIRE (PURPLE)
- \*GRAY WIRE (0-10V DIM -) = RED WIRE (GRAY)
- BLACK WIRE (LINE) = BLACK WIRE
- WHITE WIRE (NEUTRAL) = WHITE WIRE
- GREEN WIRE = GROUND (GREEN)
- \* ONLY FOR 0-10V DIMMING

8- DETACH MOUNTING PLATE FROM FOLDED FLAP AND FIX IN PLACE USING THE TWO KEYHOLE SLOTS

9- TIGHTEN DOWN SCREWS

10- LIFT CANOPY INTO POSITION, LEVEL FIXTURE.

## INSTALLATION

6- INSÉRER LES DEUX VIS #8-32 EN LAISSANT UN ESPACE DE 1.0" ENTRE LES TÊTES DE VIS ET LA BOÎTE DE JONCTION. SUSPENDRE LA PLAQUE DE MONTAGE [A] SUR L'UNE DES VIS EN UTILISANT L'OUVERTURE DE L'AILETTE

7- AJUSTER CÂBLE DE LUMINAIRE & FAIRE LES CONNEXIONS:

- \*FIL MAUVE (0-10V DIM +) = FIL BLEU (MAUVE)
- \*FIL GRIS (0-10V DIM -) = FIL ROUGE (GRIS)
- FIL NOIR (PHASE) = FIL NOIR
- FIL BLANC (NEUTRE) = FIL BLANC
- FIL VERT = MISE À TERRE (VERT)
- \* SEULEMENT POUR 0-10V DIMMING

8- DÉTACHER LA PLAQUE DE MONTAGE DE L'AILETTE ET LA FIXER AUX VIS À L'AIDE DES DEUX TROUS DE SERRURE

9- RESSÉRER LES VIS

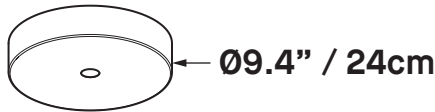
10- LEVER LE PAVILLON EN POSITION, METTRE LUMINAIRE À NIVEAU.



## INSTALLATION

# CANOPY 2475I

## 1 OR 2 DRIVERS, STD OR RCC

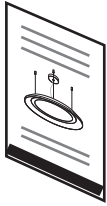


### INSTALLATION REQUIREMENTS

- FOR GREATER SIGNAL INTEGRITY, USING CABLES WITH SHIELDING AND TWISTED PAIRS IS RECOMMENDED.
- FOR GREATER SIGNAL INTEGRITY, THE NLIGHT SIGNAL CABLES MUST NOT BE BUNDLED IN THE SAME CONDUITS THAN THE POWER INPUT CABLES.

### CONDITIONS D'INSTALLATION

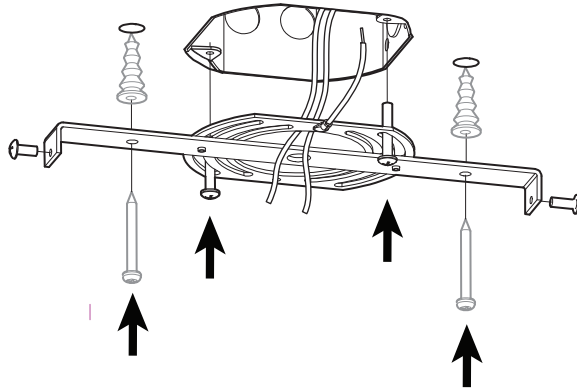
- POUR UNE PLUS GRANDE INTÉGRITÉ DU SIGNAL, LES CÂBLES NLIGHT NE DOIVENT PAS ÊTRE DANS LES MÊMES CONDUITS QUE LES CÂBLES D'ALIMENTATION.
- POUR UNE PLUS GRANDE INTÉGRITÉ DU SIGNAL, L'UTILISATION DES CÂBLES AVEC BLINDAGES ET PAIRES ENTREMÊLÉES EST RECOMMANDÉE.



START WITH LUMINAIRE INSTALL PAGE IF INCLUDED

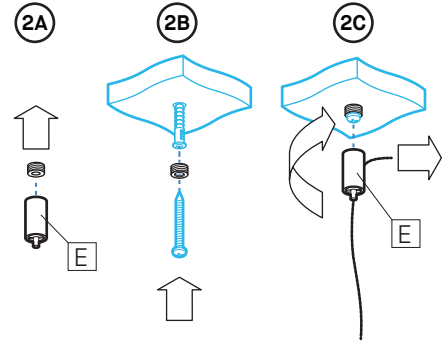
DÉBUTER AVEC LA PAGE D'INSTALLATION DU LUMINAIRE SI INCLUS

1

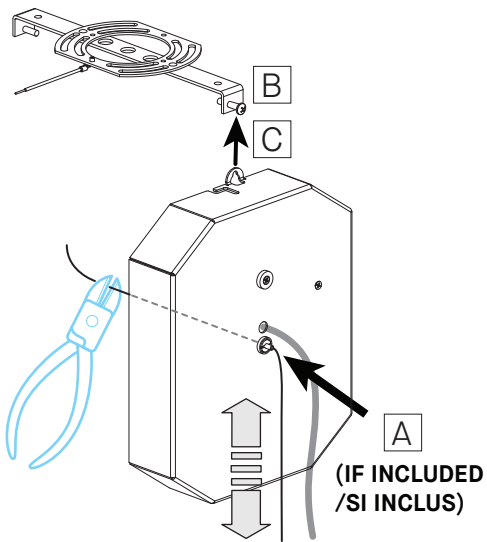


2

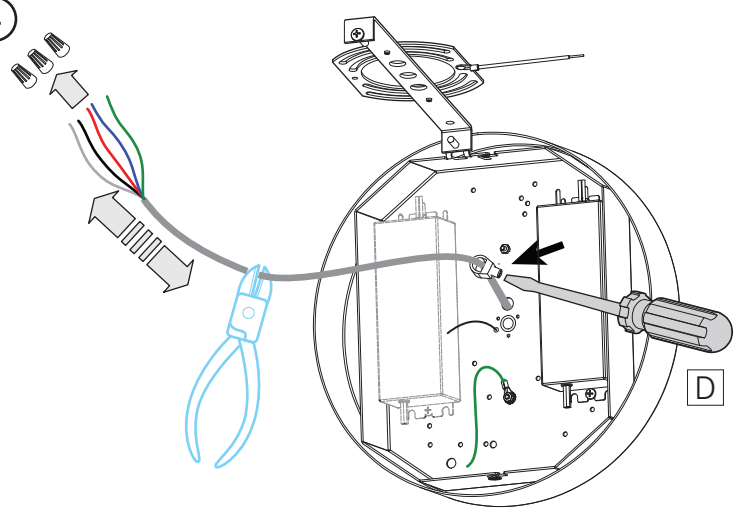
QTY: STD POSITION: 2X  
RCC POSITION: 3X



3



4



### INSTALLATION - PAGE 1/2

START WITH LUMINAIRE INSTALL PAGE IF INCLUDED

- 1- FOR CANOPY CROSSBAR + OTHER MOUNTING ANCHORS, ADD CEILING ANCHORS WITH SCREWS AS PER CEILING TYPE (NOT SUPPLIED). ALSO FASTEN CROSSBAR TO JUNCTION BOX WITH #8-32 SCREWS.
- 2- INSTALL MOUNTING GRIPPERS.
- 3- IF INCLUDED: PASS AIRCRAFT CABLE INTO GRIPPER [A], ADJUST & CUT EXCESS. THE AIRCRAFT CABLE MUST STAY OUT OF THE JUNCTION BOX. UNSCREW 1/4" OF A SIDE CROSSBAR SCREW [B]. HANG THE CANOPY VERTICALLY ON THE SCREW THROUGH THE SLOT IN THE FOLDED FLAP [C].
- 4- TO SHORTEN CORD : DISCONNECT ITS WIRES FROM THE DRIVER, PULL CORD TO THE DESIRED LENGTH, ADJUST & TIGHTEN STRAIN RELIEF [D] & CUT EXCESS CABLE. STRIP INNER WIRES FOR CONNECTION TO DRIVER.

PLEASE SEE PAGE 2 FOR THE REMAINING STEPS.

### INSTALLATION - PAGE 1/2

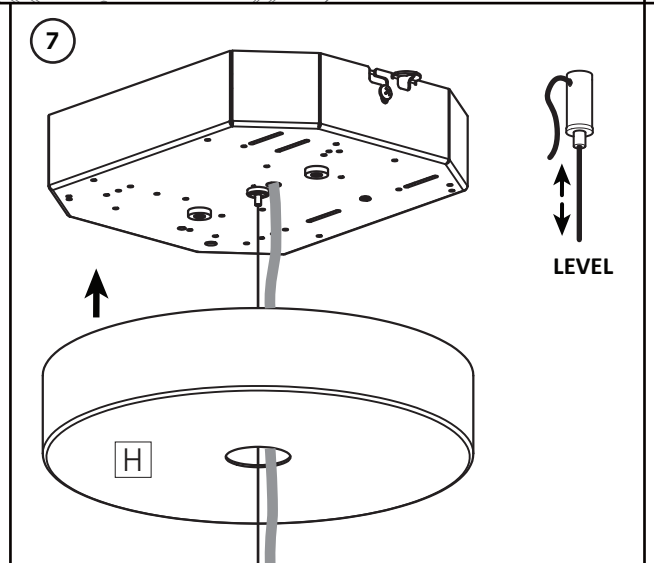
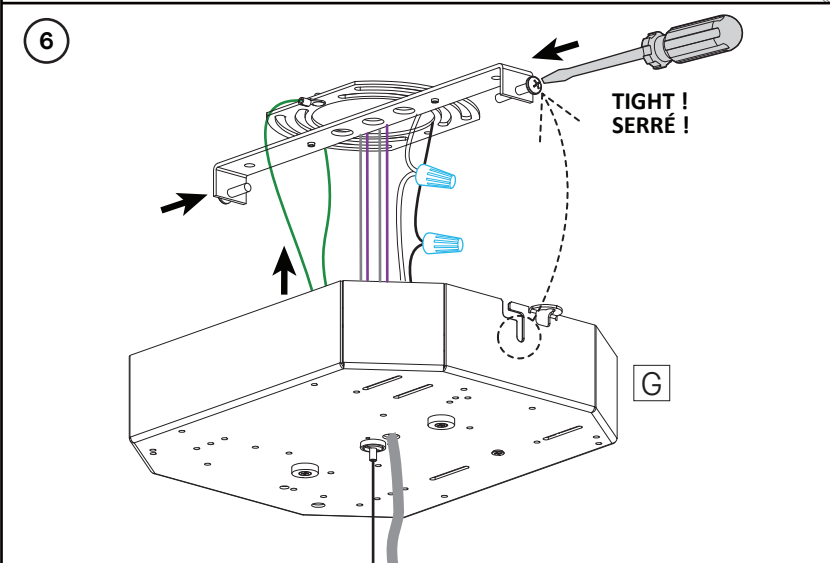
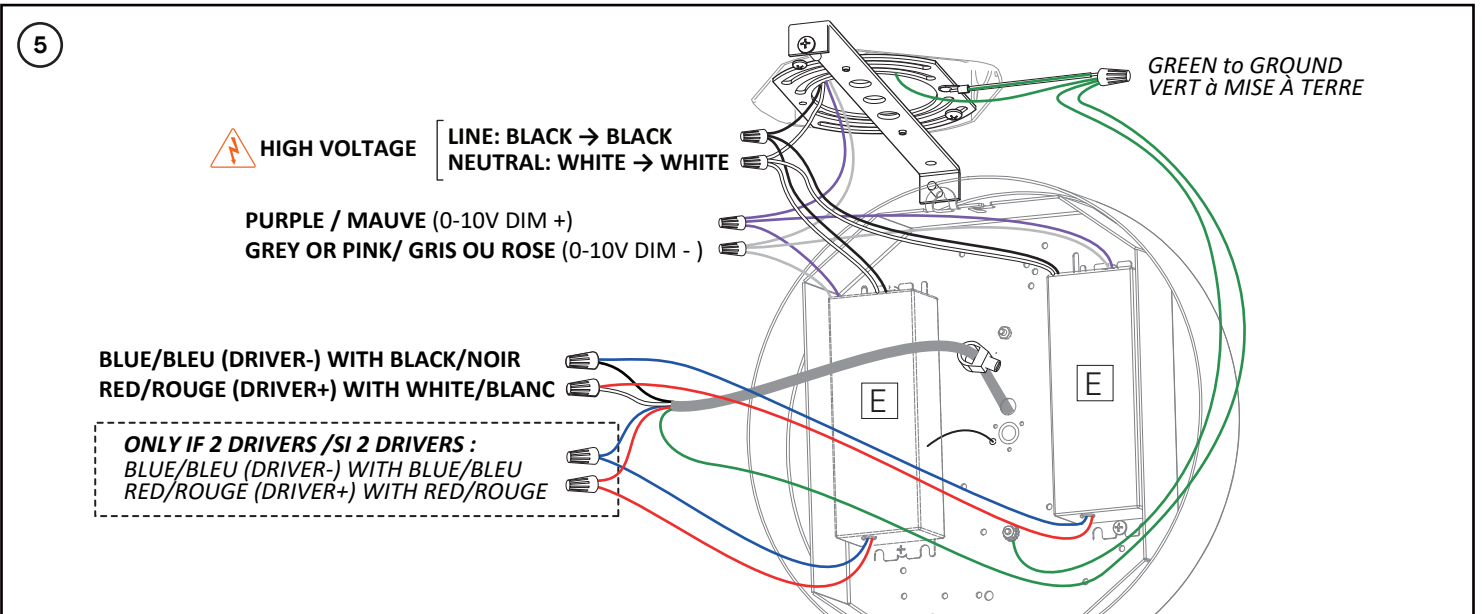
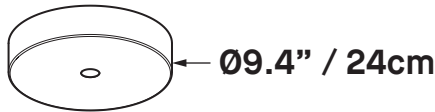
DÉBUTER AVEC LA PAGE D'INSTALLATION DU LUMINAIRE SI INCLUS

- 1- POUR LA BARRE TRANSVERSALE DU CANOPY + AUTRES ANCRAGES DE MONTAGE, AJOUTER DES ANCRAGES AU PLAFOND AVEC DES VIS SELON LE TYPE DE PLAFOND (NON FOURNIS). FIXER AUSSI LA BARRE À LA BOÎTE DE JONCTION AVEC LES VIS #8-32.
- 2- FIXER LES POINTS DE MONTAGE.
- 3- SI INCLUS: PASSER LE CÂBLE D'ACIER DANS LE TENDEUR [A], AJUSTER ET COUPER L'EXCÈS. LE CÂBLE D'ACIER DOIT RESTER HORS DE LA BOÎTE DE JONCTION. DÉVISSER 1/4" 1 VIS DE CÔTÉ DE LA BARRE [B]. ACCROCHER LE PAVILLON VERTICALEMENT SUR LA VIS PAR LA FENTE DANS LE RABAT PLIÉ [C].
- 4- POUR RACCOURCIR LE CÂBLE: DÉBRANCHEZ SES FILS DU CONDUCTEUR, TIREZ LE CORDON À LA LONGUEUR DÉSIRÉE, AJUSTEZ ET SERRER LE RÉDUCTEUR DE TENSION ET COUPER L'EXCÈS DE CÂBLE. DÉGAINER FILS.

VEUILLEZ VOIR LA PAGE 2 POUR LES ÉTAPES RESTANTES.



**CANOPY 24751**  
**1 OR 2 DRIVERS, STD OR RCC**



**INSTALLATION - PAGE 2/2**

5- MAKE THE CONNECTIONS (WIRE NUTS NOT SUPPLIED)

**- BUILDING HIGH VOLTAGE TO DRIVER [E] :**  
 BLACK (LINE) = BLACK (DRIVER L)  
 WHITE (NEUTRAL) = WHITE (DRIVER N)  
 GREEN WIRE = WITH ALL GROUND WIRES

**- BUILDING DIMMERS TO DRIVER [E] :**  
 PURPLE WIRE (0-10V DIM +) = 0-10V + #1 INTENSITY  
 GREY OR PINK WIRE (0-10V DIM -) = 0-10V - #1 INTENSITY  
 PURPLE WIRE (0-10V DIM +) = 0-10V + #2 CCT  
 GREY OR PINK WIRE (0-10V DIM -) = 0-10V - #2 CCT

**- LED LUMINAIRE CORD TO DRIVER [E] :**  
 WHITE/CLEAR = DRIVER 1 RED (LED+)  
 BLACK/CLEAR = DRIVER 1 BLUE (LED-)  
 RED/CLEAR = DRIVER 2 RED (LED+)  
 BLUE/CLEAR = DRIVER 2 BLUE (LED-)

6- BRING CANOPY BOX [G] UP TO CEILING, INSERT CROSSBAR SCREWS IN KEYHOLE SLOTS AND TIGHTEN SCREWS WITH CANOPY SNUG TO CEILING.

7- SLIDE UP ROUND CANOPY [H] ONTO BOX MAGNETS. ADJUST AIRCRAFT CABLES TO LEVEL FIXTURE.

**INSTALLATION - PAGE 2/2**

5- FAIRE LES BRANCHEMENTS ( SERRE-FILS NON FOURNIS)

**- CONSTRUCTION HAUTE TENSION VERS UNITÉ D'ALIMENTATION [E] :**  
 NOIR (LIGNE) = NOIR (DRIVER L)  
 BLANC (NEUTRE) = BLANC (DRIVER N)  
 FIL VERT = AVEC TOUS LES FILS DE TERRE

**- GRADATEURS BATIMENT VERS UNITÉ D'ALIMENTATION [E] :**  
 FIL MAUVE (0-10V DIM +) = 0-10V + #1 INTENSITY  
 FIL GRIS OU ROSE (0-10V DIM -) = 0-10V - #1 INTENSITY  
 FIL MAUVE (0-10V DIM +) = 0-10V + #2 CCT  
 FIL GRIS OU ROSE (0-10V DIM -) = 0-10V - #2 CCT

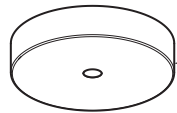
**- LUMINAIRE LED VERS UNITÉ D'ALIMENTATION [E] :**  
 BLANC/CLAIR = DRIVER 1 ROUGE (LED+)  
 NOIR/CLAIR = DRIVER 1 BLEU (LED-)  
 ROUGE/CLAIR = DRIVER 2 ROUGE (LED+)  
 BLEU/CLAIR = DRIVER 2 BLEU (LED-)

6- APPORTER LA BOÎTE DE CANOPY [G] VERS LE PLAFOND, INSÉRER LES VIS DE LA BARRE TRANSVERSALE DANS LES FENTES SUR COTÉS ET SERRER LES VIS.

7- GLISSEZ LE PAVILLON ROND [H] SUR LES AIMANTS DE LA BOÎTE. AJUSTEZ LES CÂBLES D'ACIER POUR METTRE À NIVEAU LE LUMINAIRE.

# CANOPY 2475I - NLIGHT WIRED

## 1 OR 2 DRIVERS, STD OR RCC



Ø9.4" / 24cm



### INSTALLATION REQUIREMENTS

- FOR GREATER SIGNAL INTEGRITY, USING CABLES WITH SHIELDING AND TWISTED PAIRS IS RECOMMENDED.
- FOR GREATER SIGNAL INTEGRITY, THE NLIGHT SIGNAL CABLES MUST NOT BE BUNDLED IN THE SAME CONDUITS THAN THE POWER INPUT CABLES.

### CONDITIONS D'INSTALLATION

- POUR UNE PLUS GRANDE INTÉGRITÉ DU SIGNAL, LES CÂBLES NLIGHT NE DOIVENT PAS ÊTRE DANS LES MÊMES CONDUITS QUE LES CÂBLES D'ALIMENTATION.
- POUR UNE PLUS GRANDE INTÉGRITÉ DU SIGNAL, L'UTILISATION DES CÂBLES AVEC BLINDAGES ET PAIRES ENTREMÊLÉES EST RECOMMANDÉE.

**START WITH LUMINAIRE INSTALL PAGE IF INCLUDED**

**DÉBUTER AVEC LA PAGE D'INSTALLATION DU LUMINAIRE SI INCLUS**

**1**

**DRILL HOLE FOR CAT 5 CABLES**

**2**

**QTY:**  
**STD POSITION: 2X**  
**RCC POSITION: 3X**

**3**

**(IF INCLUDED /SI INCLUS)**

**4**

### INSTALLATION - PAGE 1/2

START WITH LUMINAIRE INSTALL PAGE IF INCLUDED

- 1- FOR CANOPY CROSSBAR + OTHER MOUNTING ANCHORS, ADD CEILING ANCHORS WITH SCREWS AS PER CEILING TYPE (NOT SUPPLIED). ALSO FASTEN CROSSBAR TO JUNCTION BOX WITH #8-32 SCREWS.
- 2- INSTALL MOUNTING GRIPPERS.
- 3- IF INCLUDED: PASS AIRCRAFT CABLE INTO GRIPPER [A], ADJUST & CUT EXCESS. THE AIRCRAFT CABLE MUST STAY OUT OF THE JUNCTION BOX. UNSCREW 1/4" OF A SIDE CROSSBAR SCREW [B]. HANG THE CANOPY VERTICALLY ON THE SCREW THROUGH THE SLOT IN THE FOLDED FLAP [C].
- 4- TO SHORTEN CORD : DISCONNECT ITS WIRES FROM THE DRIVER, PULL CORD TO THE DESIRED LENGTH, ADJUST & TIGHTEN STRAIN RELIEF [D] & CUT EXCESS CABLE. STRIP INNER WIRES FOR CONNECTION TO DRIVER.

PLEASE SEE PAGE 2 FOR THE REMAINING STEPS.

### INSTALLATION - PAGE 1/2

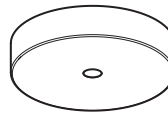
DÉBUTER AVEC LA PAGE D'INSTALLATION DU LUMINAIRE SI INCLUS

- 1- POUR LA BARRE TRANSVERSALE DU CANOPY + AUTRES ANCRAGES DE MONTAGE, AJOUTER DES ANCRAGES AU PLAFOND AVEC DES VIS SELON LE TYPE DE PLAFOND (NON FOURNIS). FIXER AUSSI LA BARRE À LA BOÎTE DE JONCTION AVEC LES VIS #8-32.
- 2- FIXER LES POINTS DE MONTAGE.
- 3- SI INCLUS: PASSER LE CÂBLE D'ACIER DANS LE TENDEUR [A], AJUSTER ET COUPER L'EXCÈS. LE CÂBLE D'ACIER DOIT RESTER HORS DE LA BOÎTE DE JONCTION. DÉVISSER 1/4" 1 VIS DE CÔTÉ DE LA BARRE [B]. ACCROCHER LE PAVILLON VERTICALEMENT SUR LA VIS PAR LA FENTE DANS LE RABAT PLIÉ [C].
- 4- POUR RACCOURCIR LE CÂBLE: DÉBRANCHEZ SES FILS DU CONDUCTEUR, TIREZ LE CORDON À LA LONGUEUR DÉSIRÉE, AJUSTEZ ET SERRER LE RÉDUCTEUR DE TENSION ET COUPER L'EXCÈS DE CÂBLE. DÉGAINER FILS.

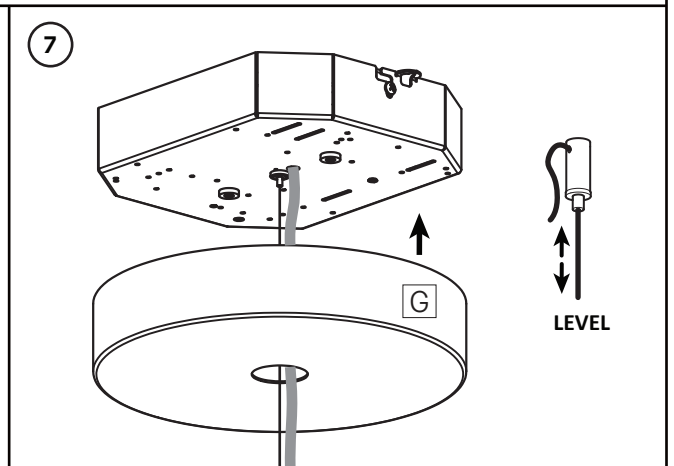
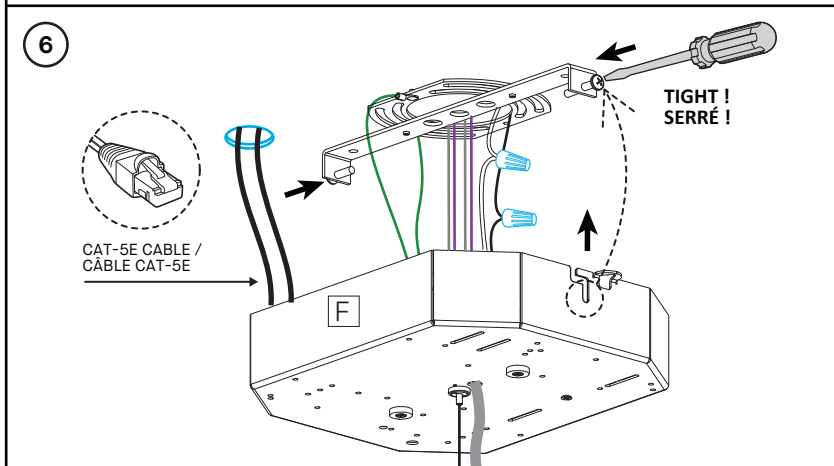
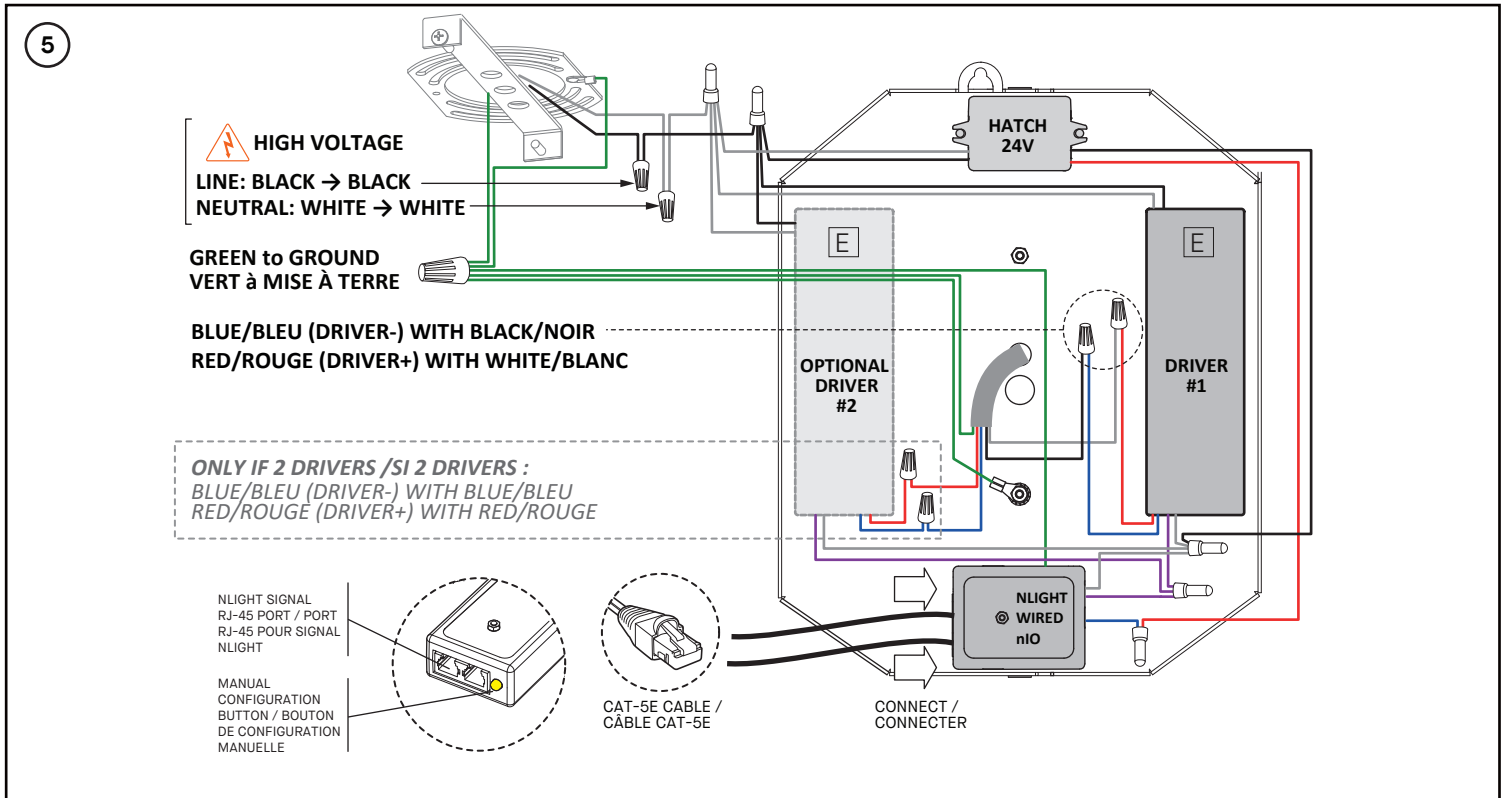
VEUILLEZ VOIR LA PAGE 2 POUR LES ÉTAPES RESTANTES.

# CANOPY 2475I - NLIGHT WIRED

## 1 OR 2 DRIVERS, STD OR RCC



Ø9.4" / 24cm



### INSTALLATION - PAGE 2/2

5- PLUG CAT-5E CABLES TO NLIGHT NIO & MAKE CONNECTIONS (WIRE NUTS NOT SUPPLIED) :

- **BUILDING HIGH VOLTAGE**  
 BLACK (LINE)  
 WHITE (NEUTRAL)  
 GREEN WIRE  
**TO DRIVER(S) [E] :**  
 TO BLACK (DRIVER L)  
 TO WHITE (DRIVER N)  
 WITH ALL GROUND WIRES
- **LUMINAIRE CORD**  
 WHITE/CLEAR  
 BLACK/CLEAR  
 GREEN/CLEAR  
**TO DRIVER(S) [E] :**  
 TO RED LED+  
 TO BLUE LED-  
 WITH ALL GROUND WIRES
- WITH 2ND DRIVER CONNECT ALSO:**  
 RED/CLEAR  
 BLUE/CLEAR  
**TO DRIVER #2 RED LED+  
 TO DRIVER #2 BLUE LED-**

6- BRING CANOPY BOX [F] UP TO CEILING, INSERT CROSSBAR SCREWS IN KEYHOLE SLOTS AND TIGHTEN SCREWS WITH CANOPY SNUG TO CEILING.

7- SLIDE UP ROUND CANOPY [G] ONTO BOX MAGNETS. ADJUST AIRCRAFT CABLES TO LEVEL FIXTURE.

### INSTALLATION - PAGE 2/2

5- FAIRE BRANCHEMENTS & INSÉRER CÂBLES CAT-5E (SERRE-FILS NON FOURNIS)

- **BÂTIMENT HAUTE TENSION**  
 NOIR (LIGNE)  
 BLANC (NEUTRE)  
 FIL VERT  
**VERS UNITÉ(S) D'ALIMENTATION [E] :**  
 AVEC NOIR (DRIVER L)  
 AVEC BLANC (DRIVER N)  
 AVEC TOUS LES FILS DE TERRE
- **CÂBLE LUMINAIRE**  
 DRIVER 1: FIL NOIR/CLR  
 DRIVER 1: FIL BLANC/CLR  
 FIL VERT/CLR (GROUND)  
**VERS UNITÉ(S) D'ALIMENTATION [E] :**  
 = FIL BLEU (-)  
 = FIL ROUGE (+)  
 = MISE À TERRE
- SI DRIVER #2 PRÉSENT CONNECT AUSSI:**  
 DRIVER 2: FIL BLEU/CLR  
 DRIVER 2: FIL ROUGE/CLR  
**= FIL BLEU (-)  
 = FIL ROUGE (+)**

6- APPORTER LA BOÎTE DE CANOPY [F] VERS LE PLAFOND, INSÉRER LES VIS DE LA BARRE TRANSVERSALE DANS LES FENTES SUR CÔTÉS ET SERRER LES VIS.

7- GLISSEZ LE PAVILLON ROND [G] SUR LES AIMANTS DE LA BOÎTE. AJUSTEZ LES CÂBLES D'ACIER POUR METTRE À NIVEAU LE LUMINAIRE.



**INSTALLATION**

# CANOPY 2475I - NLIGHT AIR

## 1 OR 2 DRIVERS, STD OR RCC

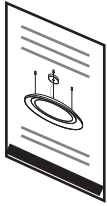


### INSTALLATION REQUIREMENTS

- FOR GREATER SIGNAL INTEGRITY, USING CABLES WITH SHIELDING AND TWISTED PAIRS IS RECOMMENDED.
- FOR GREATER SIGNAL INTEGRITY, THE NLIGHT SIGNAL CABLES MUST NOT BE BUNDLED IN THE SAME CONDUITS THAN THE POWER INPUT CABLES.

### CONDITIONS D'INSTALLATION

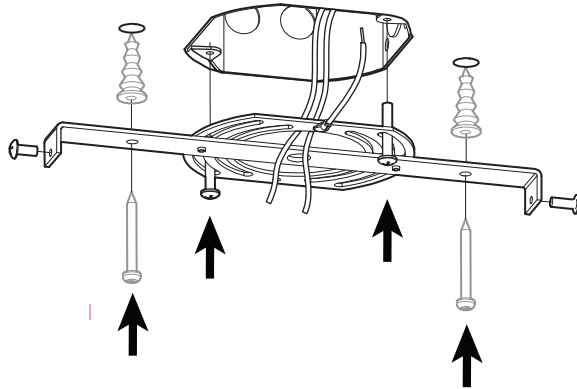
- POUR UNE PLUS GRANDE INTÉGRITÉ DU SIGNAL, LES CÂBLES NLIGHT NE DOIVENT PAS ÊTRE DANS LES MÊMES CONDUITS QUE LES CÂBLES D'ALIMENTATION.
- POUR UNE PLUS GRANDE INTÉGRITÉ DU SIGNAL, L'UTILISATION DES CÂBLES AVEC BLINDAGES ET PAIRES ENTREMÊLÉES EST RECOMMANDÉE.



START WITH LUMINAIRE INSTALL PAGE IF INCLUDED

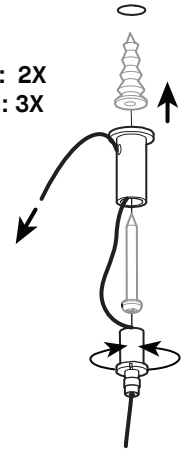
DÉBUTER AVEC LA PAGE D'INSTALLATION DU LUMINAIRE SI INCLUS

1

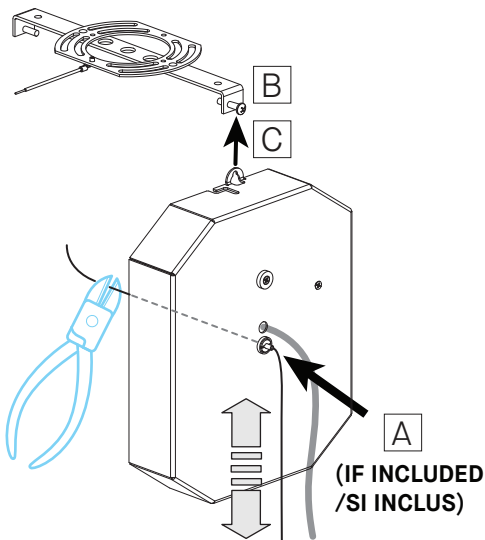


2

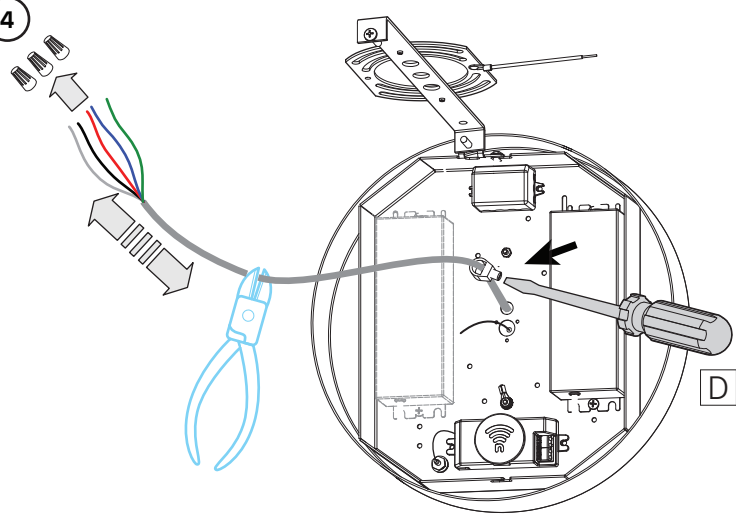
QTY:  
STD POSITION: 2X  
RCC POSITION: 3X



3



4



### INSTALLATION - PAGE 1/2

START WITH LUMINAIRE INSTALL PAGE IF INCLUDED

- 1- FOR CANOPY CROSSBAR + OTHER MOUNTING ANCHORS, ADD CEILING ANCHORS WITH SCREWS AS PER CEILING TYPE (NOT SUPPLIED). ALSO FASTEN CROSSBAR TO JUNCTION BOX WITH #8-32 SCREWS.
- 2- INSTALL MOUNTING GRIPPERS.
- 3- IF INCLUDED: PASS AIRCRAFT CABLE INTO GRIPPER [A], ADJUST & CUT EXCESS. THE AIRCRAFT CABLE MUST STAY OUT OF THE JUNCTION BOX. UNSCREW 1/4" OF A SIDE CROSSBAR SCREW [B]. HANG THE CANOPY VERTICALLY ON THE SCREW THROUGH THE SLOT IN THE FOLDED FLAP [C].
- 4- TO SHORTEN CORD : DISCONNECT ITS WIRES FROM THE DRIVER, PULL CORD TO THE DESIRED LENGTH, ADJUST & TIGHTEN STRAIN RELIEF [D] & CUT EXCESS CABLE. STRIP INNER WIRES FOR CONNECTION TO DRIVER.

PLEASE SEE PAGE 2 FOR THE REMAINING STEPS.

### INSTALLATION - PAGE 1/2

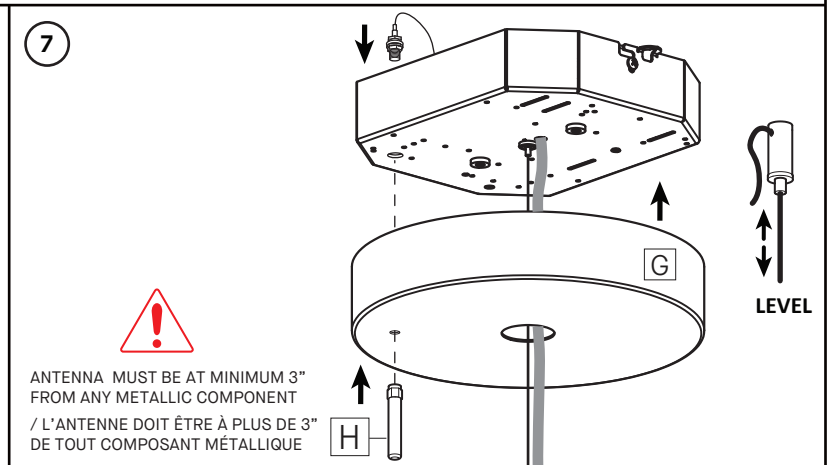
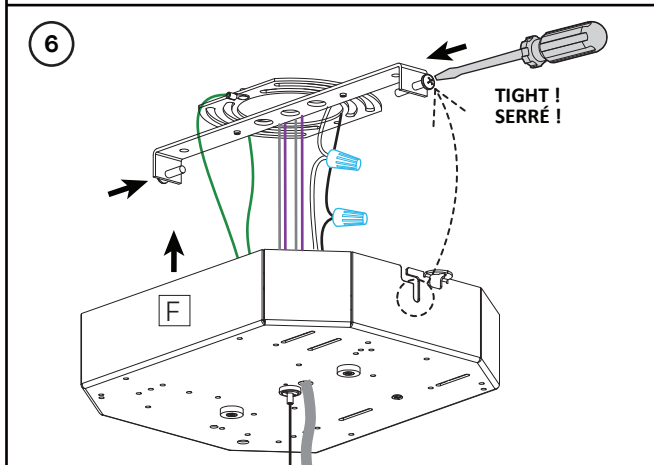
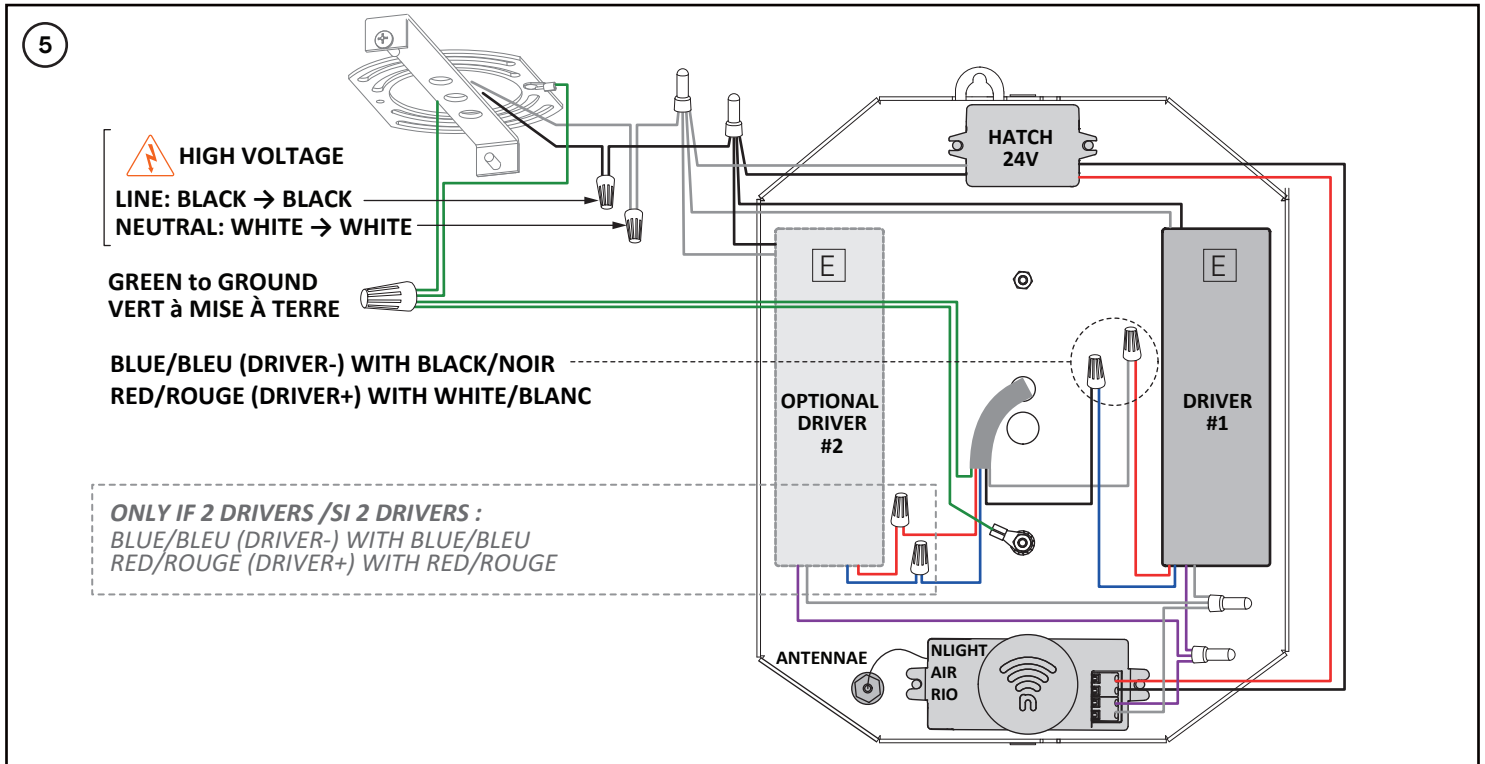
DÉBUTER AVEC LA PAGE D'INSTALLATION DU LUMINAIRE SI INCLUS

- 1- POUR LA BARRE TRANSVERSALE DU CANOPY + AUTRES ANCRAGES DE MONTAGE, AJOUTER DES ANCRAGES AU PLAFOND AVEC DES VIS SELON LE TYPE DE PLAFOND (NON FOURNIS). FIXER AUSSI LA BARRE À LA BOÎTE DE JONCTION AVEC LES VIS #8-32.
- 2- FIXER LES POINTS DE MONTAGE.
- 3- SI INCLUS: PASSER LE CÂBLE D'ACIER DANS LE TENDEUR [A], AJUSTER ET COUPER L'EXCÈS. LE CÂBLE D'ACIER DOIT RESTER HORS DE LA BOÎTE DE JONCTION. DÉVISSER 1/4" 1 VIS DE CÔTÉ DE LA BARRE [B]. ACCROCHER LE PAVILLON VERTICALEMENT SUR LA VIS PAR LA FENTE DANS LE RABAT PLIÉ [C].
- 4- POUR RACCOURCIR LE CÂBLE: DÉBRANCHEZ SES FILS DU CONDUCTEUR, TIREZ LE CORDON À LA LONGUEUR DÉSIRÉE, AJUSTEZ ET SERRER LE RÉDUCTEUR DE TENSION ET COUPER L'EXCÈS DE CÂBLE. DÉGAINER FILS.

VEUILLEZ VOIR LA PAGE 2 POUR LES ÉTAPES RESTANTES.



## INSTALLATION



INSTALLATION - PAGE 2/2

5- MAKE THE CONNECTIONS (WIRE NUTS NOT SUPPLIED)

- |  |   |
|--|---|
| - BUILDING HIGH VOLTAGE<br>BLACK (LINE)<br>WHITE (NEUTRAL)<br>GREEN WIRE | TO DRIVER(S) [E] :<br>TO BLACK (DRIVER L)<br>TO WHITE (DRIVER N)<br>WITH ALL GROUND WIRES |
| - LUMINAIRE CORD<br>WHITE/CLEAR<br>BLACK/CLEAR<br>GREEN/CLEAR            | TO DRIVER(S) [E] :<br>TO RED LED+<br>TO BLUE LED-<br>WITH ALL GROUND WIRES                |
| WITH 2ND DRIVER CONNECT ALSO:<br>RED/CLEAR<br>BLUE/CLEAR                 | TO DRIVER #2 RED LED+<br>TO DRIVER #2 BLUE LED-   |

6- BRING CANOPY BOX [F] UP TO CEILING, INSERT CROSSBAR SCREWS IN KEYHOLE SLOTS AND TIGHTEN SCREWS WITH CANOPY SNUG TO CEILING.

7- SLIDE UP ROUND CANOPY [G] ONTO BOX MAGNETS. SCREW THE ANTENNA [H] ON THE COVER AND TIGHTEN WITH THE NUT. ADJUST AIRCRAFT CABLES TO LEVEL FIXTURE.

INSTALLATION - PAGE 2/2

5- FAIRE LES BRANCHEMENTS (SERRE-FILS NON FOURNIS)

- |   |  |
|---|--|
| - BÂTIMENT HAUTE TENSION<br>NOIR (LIGNE)<br>BLANC (NEUTRE)<br>FIL VERT                          | VERS UNITÉ(S) D'ALIMENTATION [E] :<br>AVEC NOIR (DRIVER L)<br>AVEC BLANC (DRIVER N)<br>AVEC TOUS LES FILS DE TERRE |
| - CÂBLE LUMINAIRE<br>DRIVER 1: FIL NOIR/CLR<br>DRIVER 1: FIL BLANC/CLR<br>FIL VERT/CLR (GROUND) | VERS UNITÉ(S) D'ALIMENTATION [E] :<br>= FIL BLEU (-)<br>= FIL ROUGE (+)<br>= MISE À TERRE                          |
| SI DRIVER #2 PRÉSENT CONNECT AUSSI:<br>DRIVER 2: FIL BLEU/CLR<br>DRIVER 2: FIL ROUGE/CLR        | = FIL BLEU (-)<br>= FIL ROUGE (+)  |

6- APPORTER LA BOÎTE DE CANOPY [F] VERS LE PLAFOND, INSÉRER LES VIS DE LA BARRE TRANSVERSALE DANS LES FENTES SUR COTÉS ET SERRER LES VIS.

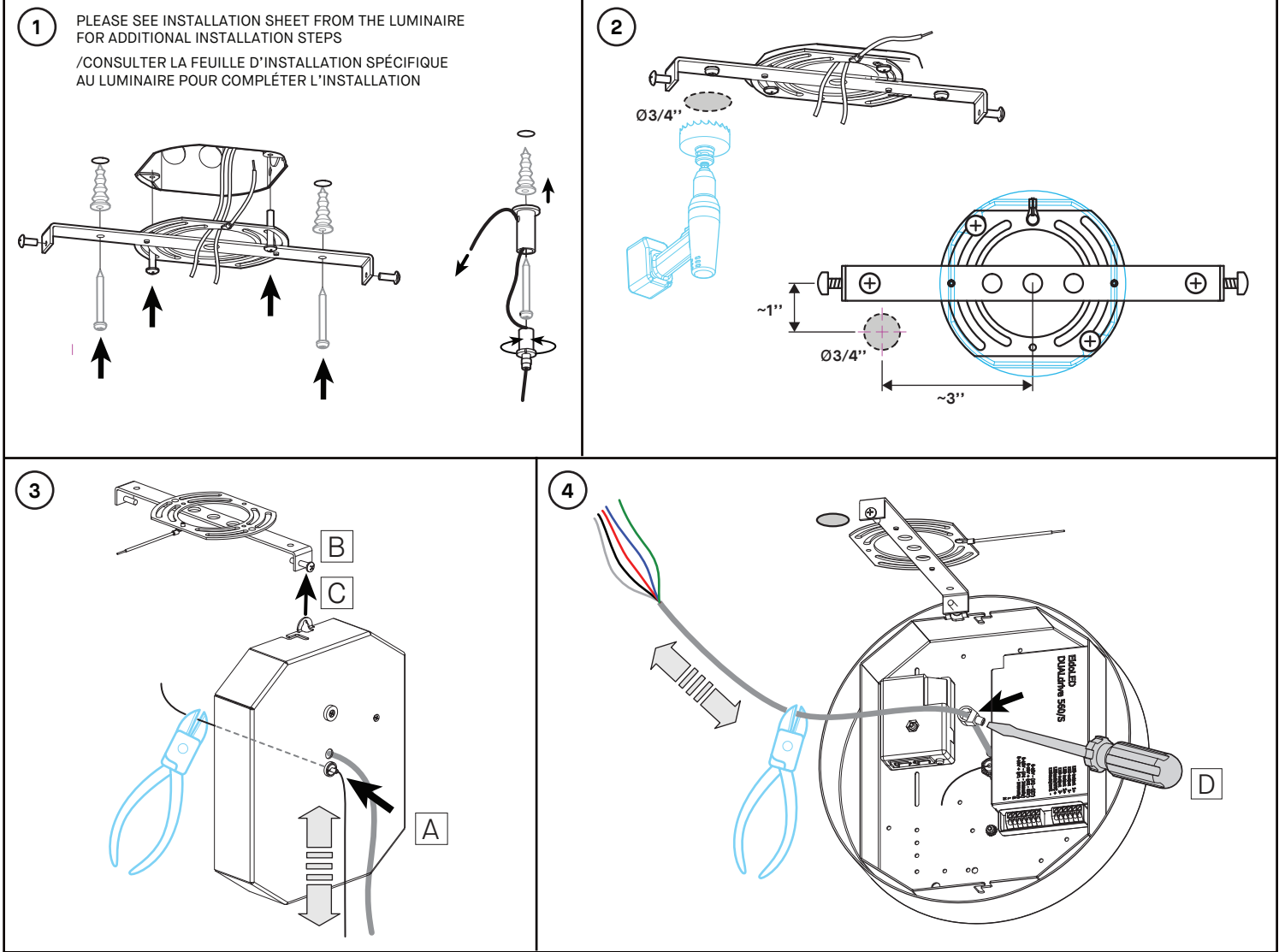
7- GLISSEZ LE PAVILLON ROND [G] SUR LES AIMANTS DE LA BOÎTE. VISSER L'ANTENNE [H] SUR LE COUVERCLE ET BIEN RESSERER AVEC L'ÉCROU. AJUSTEZ LES CÂBLES D'ACIER POUR METTRE À NIVEAU LE LUMINAIRE.

**INSTALLATION REQUIREMENTS**

- FOR GREATER SIGNAL INTEGRITY, USING CABLES WITH SHIELDING AND TWISTED PAIRS IS RECOMMENDED.
- FOR GREATER SIGNAL INTEGRITY, THE NLIGHT SIGNAL CABLES MUST NOT BE BUNDLED IN THE SAME CONDUITS THAN THE POWER INPUT CABLES.

**CONDITIONS D'INSTALLATION**

- POUR UNE PLUS GRANDE INTÉGRITÉ DU SIGNAL, LES CÂBLES NLIGHT NE DOIVENT PAS ÊTRE DANS LES MÊMES CONDUITS QUE LES CÂBLES D'ALIMENTATION.
- POUR UNE PLUS GRANDE INTÉGRITÉ DU SIGNAL, L'UTILISATION DES CÂBLES AVEC BLINDAGES ET PAIRES ENTREMÊLÉES EST RECOMMANDÉE.



**INSTALLATION - PAGE 1/2**

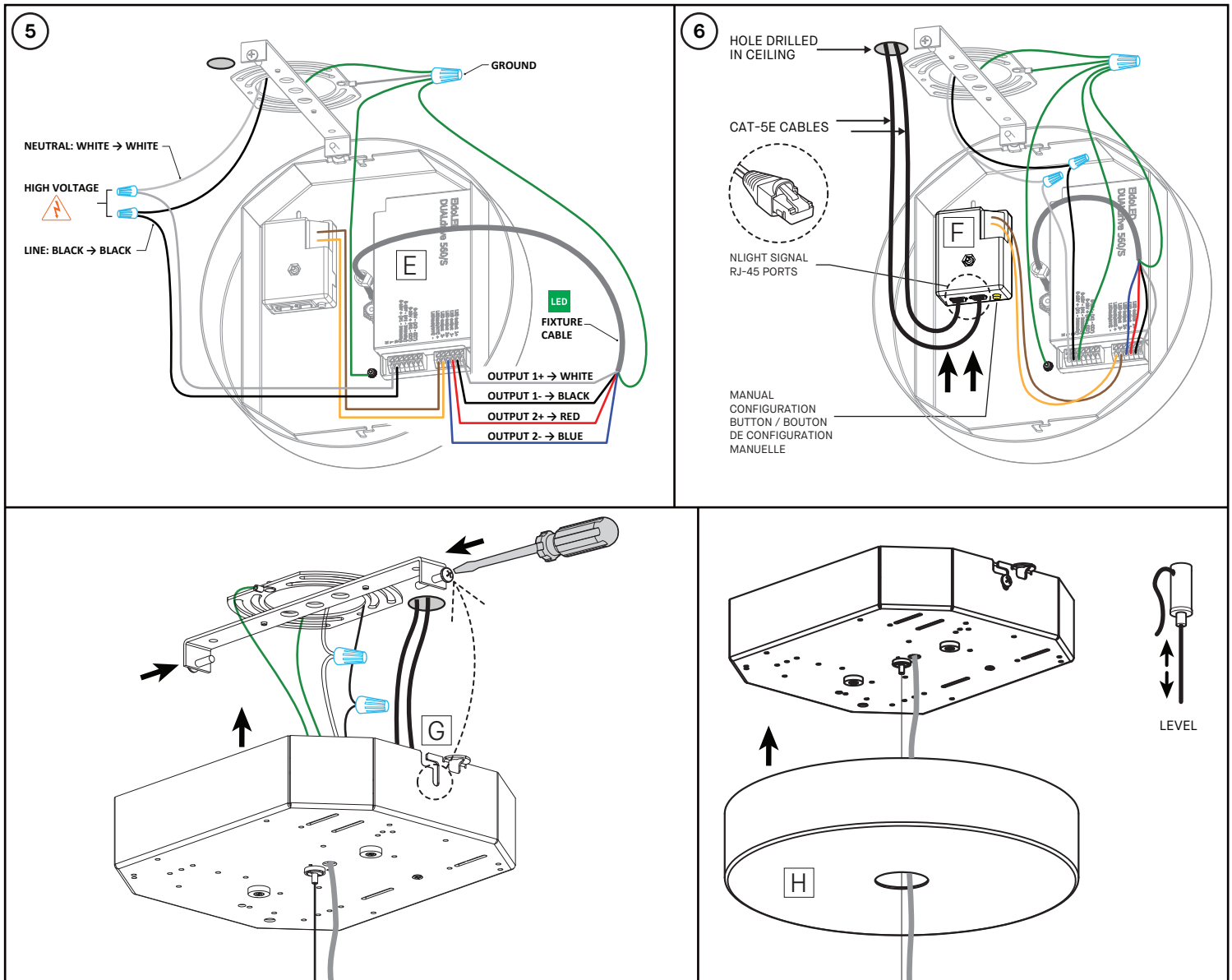
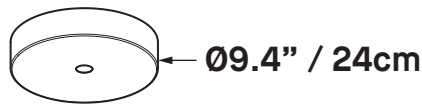
- 1- FOR CANOPY CROSSBAR + OTHER MOUNTING ANCHORS, ADD CEILING ANCHORS WITH SCREWS AS PER CEILING TYPE (NOT SUPPLIED). ALSO FASTEN CROSSBAR TO JUNCTION BOX WITH #8-32 SCREWS. FASTEN OTHER MOUNTING GRIPPERS.
- 2- DRILL A 3/4" HOLE INTO THE CEILING FOR NETWORK CABLES, IN THE LOCATION AS PER GIVEN DIMENSIONS.
- 3- PASS THE AIRCRAFT CABLE INTO THE GRIPPER [A], ADJUST AND CUT THE EXCESS. THE AIRCRAFT CABLE MUST STAY OUT OF THE JUNCTION BOX. UNSCREW 1/4" 1 SIDE CROSSBAR SCREW [B]. HANG THE CANOPY VERTICALLY ON THE SCREW THROUGH THE SLOT IN THE FOLDED FLAP [C].
- 4- TO SHORTEN CORD : DISCONNECT ITS WIRES FROM THE DRIVER, PULL CORD TO THE DESIRED LENGTH, ADJUST & TIGHTEN STRAIN RELIEF [D] & CUT EXCESS CABLE. STRIP INNER WIRES FOR CONNECTION TO DRIVER.

PLEASE SEE PAGE 2 FOR THE REMAINING STEPS.

**INSTALLATION - PAGE 1/2**

- 1- POUR LA BARRE TRANSVERSALE DU CANOPY + AUTRES ANCRAGES DE MONTAGE, AJOUTER DES ANCRAGES AU PLAFOND AVEC DES VIS SELON LE TYPE DE PLAFOND (NON FOURNIS). FIXER AUSSI LA BARRE À LA BOÎTE DE JUNCTION AVEC LES VIS #8-32. FIXER LES AUTRES POINTS DE MONTAGE.
- 2- PERCER UN TROU DE 3/4" DANS LE PLAFOND POUR LES CÂBLES RÉSEAU, LOCALISÉ SELON LES DIMENSIONS INDICUÉES.
- 3- PASSER LE CÂBLE D'ACIER DANS LE TENDEUR [A], AJUSTER ET COUPER L'EXCÈS. LE CÂBLE D'ACIER DOIT RESTER HORS DE LA BOÎTE DE JUNCTION. DÉVISSER 1/4" 1 VIS DE CÔTÉ DE LA BARRE [B] . ACCROCHER LE PAVILLON VERTICALEMENT SUR LA VIS PAR LA FENTE DANS LE RABAT PLIÉ [C].
- 4- POUR RACCOURCIR LE CÂBLE : DÉBRANCHEZ SES FILS DU CONDUCTEUR, TIREZ LE CORDON À LA LONGUEUR DÉSIRÉE, AJUSTEZ ET SERRER LE RÉDUCTEUR DE TENSION ET COUPER L'EXCÈS DE CÂBLE. DÉGAINER FILS.

VEUILLEZ VOIR LA PAGE 2 POUR LES ÉTAPES RESTANTES.



**INSTALLATION - PAGE 2/2**

5- MAKE THE CONNECTIONS (WIRE NUTS NOT SUPPLIED)

**- BUILDING HIGH VOLTAGE** TO DRIVER [E]:  
BLACK (LINE) = BLACK (DRIVER L)  
WHITE (NEUTRAL) = WHITE (DRIVER N)  
GREEN WIRE = WITH ALL GROUND WIRES

**- LED FIXTURE** TO DRIVER [E]:  
WHITE/CLEAR = OUTPUT 1+  
BLACK/CLEAR = OUTPUT 1-  
RED/CLEAR = OUTPUT 2+  
BLUE/CLEAR = OUTPUT 2-

6- PASS 2 CAT-5E NETWORK CABLES THROUGH DRILLED CEILING HOLE AND CONNECT TO RJ-45 PORTS [F].

7- BRING CANOPY BOX [G] UP TO CEILING, INSERT CROSSBAR SCREWS IN KEYHOLE SLOTS AND TIGHTEN SCREWS WITH CANOPY SNUG TO CEILING.

8- SLIDE UP ROUND CANOPY [H] ONTO BOX MAGNETS. ADJUST AIRCRAFT CABLES TO LEVEL FIXTURE.

**NOTE: PLEASE SEE INSTALLATION SHEET FROM THE LUMINAIRE FOR ADDITIONAL INSTALLATION STEPS**

**INSTALLATION - PAGE 2/2**

5- FAIRE LES BRANCHEMENTS ( SERRE-FILS NON FOURNIS)

**- CONSTRUCTION HAUTE TENSION** VERS UNITÉ D'ALIMENTATION [E]:  
NOIR (LIGNE) = NOIR (DRIVER L)  
BLANC (NEUTRE) = BLANC (DRIVER N)  
FIL VERT = AVEC TOUS LES FILS DE TERRE

**- LUMINAIRE LED** VERS UNITÉ D'ALIMENTATION [E]:  
BLANC/TRANSPARENT = OUTPUT 1+  
NOIR/CLAIR = OUTPUT 1-  
ROUGE/CLAIR = OUTPUT 2+  
BLEU/CLAIR = OUTPUT 2-

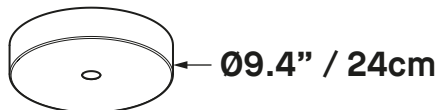
6- PASSEZ 2 CÂBLES RÉSEAU CAT-5E À TRAVERS LE TROU DE PLAFOND PERCÉ ET CONNEXEZ-LES AUX PORTS RJ-45 [F].

7- APPORTER LA BOÎTE DE CANOPY [G] VERS LE PLAFOND, INSÉRER LES VIS DE LA BARRE TRANSVERSALE DANS LES FENTES SUR COTÉS ET SERRER LES VIS.

8- GLISSEZ LE PAVILLON ROND [H] SUR LES AIMANTS DE LA BOÎTE. AJUSTEZ LES CÂBLES D'ACIER POUR METTRE À NIVEAU LE LUMINAIRE.

**NOTE: VEUILLEZ SVP CONSULTER LA FEUILLE D'INSTALLATION SPÉCIFIQUE AU LUMINAIRE POUR COMPLÉTER L'INSTALLATION.**

# TUNABLE WHITE - DUAL 0-10V DIMMING CANOPY 2475I93I (STD OR RCC)

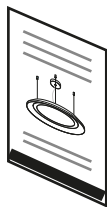


## INSTALLATION REQUIREMENTS

- FOR GREATER SIGNAL INTEGRITY, USING CABLES WITH SHIELDING AND TWISTED PAIRS IS RECOMMENDED.
- FOR GREATER SIGNAL INTEGRITY, THE NLIGHT SIGNAL CABLES MUST NOT BE BUNDLED IN THE SAME CONDUITS THAN THE POWER INPUT CABLES.

## CONDITIONS D'INSTALLATION

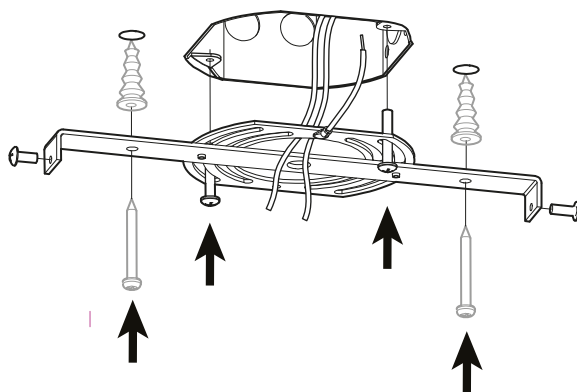
- POUR UNE PLUS GRANDE INTÉGRITÉ DU SIGNAL, LES CÂBLES NLIGHT NE DOIVENT PAS ÊTRE DANS LES MÊMES CONDUITS QUE LES CÂBLES D'ALIMENTATION.
- POUR UNE PLUS GRANDE INTÉGRITÉ DU SIGNAL, L'UTILISATION DES CÂBLES AVEC BLINDAGES ET PAIRES ENTREMÊLÉES EST RECOMMANDÉE.



START WITH LUMINAIRE INSTALL PAGE IF INCLUDED

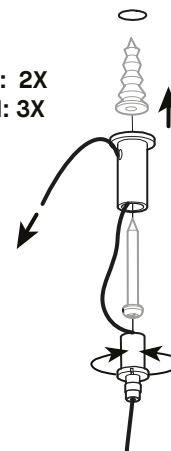
DÉBUTER AVEC LA PAGE D'INSTALLATION DU LUMINAIRE SI INCLUS

1

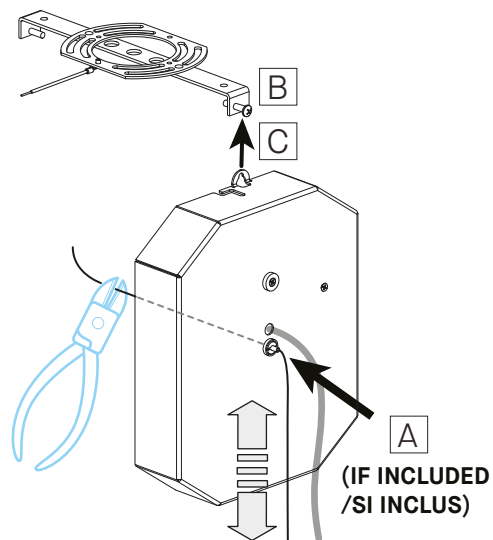


2

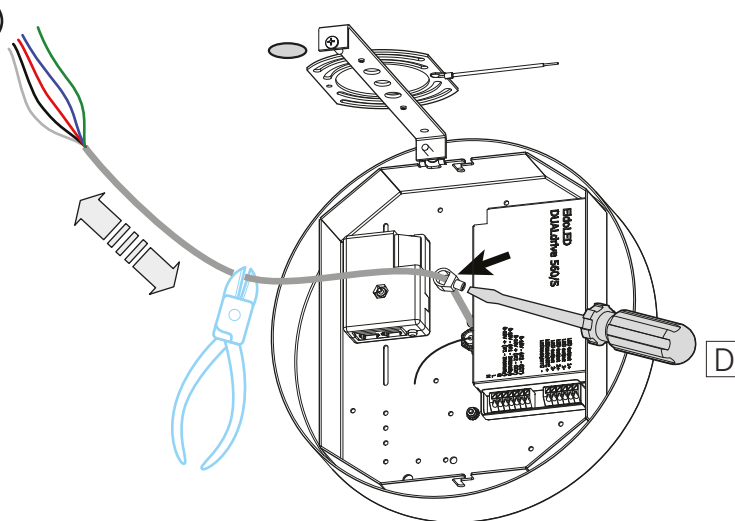
QTY:  
STD POSITION: 2X  
RCC POSITION: 3X



3



4



## INSTALLATION - PAGE 1/2

START WITH LUMINAIRE INSTALL PAGE IF INCLUDED

- 1- FOR CANOPY CROSSBAR + OTHER MOUNTING ANCHORS, ADD CEILING ANCHORS WITH SCREWS AS PER CEILING TYPE (NOT SUPPLIED). ALSO FASTEN CROSSBAR TO JUNCTION BOX WITH #8-32 SCREWS.
- 2- INSTALL MOUNTING GRIPPERS.
- 3- IF INCLUDED: PASS AIRCRAFT CABLE INTO GRIPPER [A], ADJUST & CUT EXCESS. THE AIRCRAFT CABLE MUST STAY OUT OF THE JUNCTION BOX. UNSCREW 1/4" OF A SIDE CROSSBAR SCREW [B]. HANG THE CANOPY VERTICALLY ON THE SCREW THROUGH THE SLOT IN THE FOLDED FLAP [C].
- 4- TO SHORTEN CORD : DISCONNECT ITS WIRES FROM THE DRIVER, PULL CORD TO THE DESIRED LENGTH, ADJUST & TIGHTEN STRAIN RELIEF [D] & CUT EXCESS CABLE. STRIP INNER WIRES FOR CONNECTION TO DRIVER.

PLEASE SEE PAGE 2 FOR THE REMAINING STEPS.

## INSTALLATION - PAGE 1/2

DÉBUTER AVEC LA PAGE D'INSTALLATION DU LUMINAIRE SI INCLUS

- 1- POUR LA BARRE TRANSVERSALE DU CANOPY + AUTRES ANCRAGES DE MONTAGE, AJOUTER DES ANCRAGES AU PLAFOND AVEC DES VIS SELON LE TYPE DE PLAFOND (NON FOURNIS). FIXER AUSSI LA BARRE À LA BOÎTE DE JONCTION AVEC LES VIS #8-32.
- 2- FIXER LES POINTS DE MONTAGE.
- 3- SI INCLUS: PASSER LE CÂBLE D'ACIER DANS LE TENDEUR [A], AJUSTER ET COUPER L'EXCÈS. LE CÂBLE D'ACIER DOIT RESTER HORS DE LA BOÎTE DE JONCTION. DÉVISSER 1/4" 1 VIS DE COTÉ DE LA BARRE [B]. ACCROCHER LE PAVILLON VERTICALEMENT SUR LA VIS PAR LA FENTE DANS LE RABAT PLIÉ [C].
- 4- POUR RACCOURCIR LE CÂBLE: DÉBRANCHEZ SES FILS DU CONDUCTEUR, TIREZ LE CORDON À LA LONGUEUR DÉSIRÉE, AJUSTEZ ET SERRER LE RÉDUCTEUR DE TENSION ET COUPER L'EXCÈS DE CÂBLE. DÉGAINER FILS.

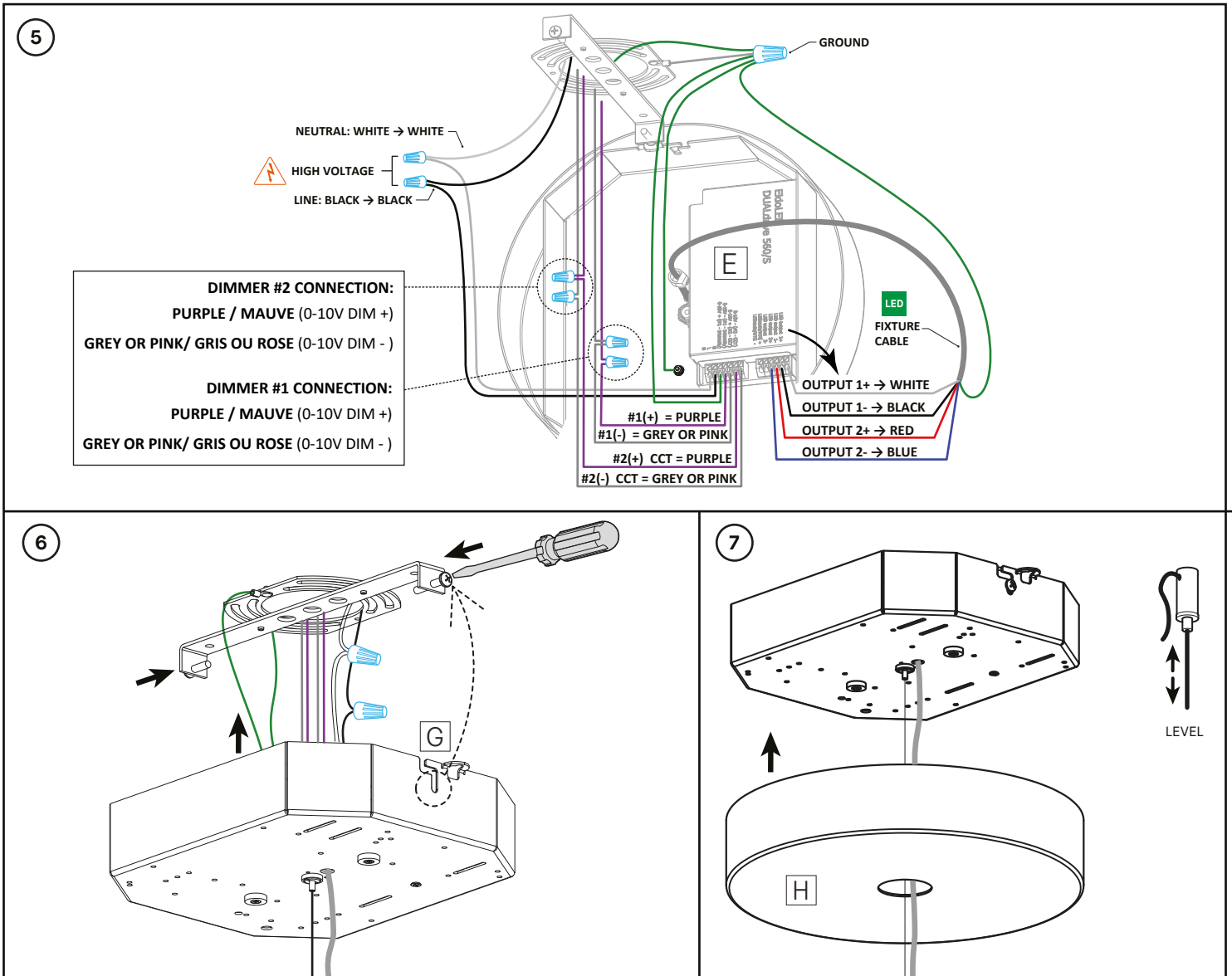
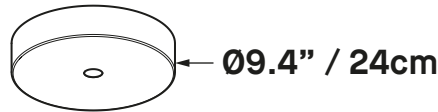
VEUILLEZ VOIR LA PAGE 2 POUR LES ÉTAPES RESTANTES.



INSTALLATION



# TUNABLE WHITE - DUAL 0-10V DIMMING CANOPY 2475I93I (STD OR RCC)



## INSTALLATION - PAGE 2/2

5- MAKE THE CONNECTIONS (WIRE NUTS NOT SUPPLIED)

- |                                 |                         |
|---------------------------------|-------------------------|
| <b>- BUILDING HIGH VOLTAGE</b>  | <b>TO DRIVER [E] :</b>  |
| BLACK (LINE)                    | = BLACK (DRIVER L)      |
| WHITE (NEUTRAL)                 | = WHITE (DRIVER N)      |
| GREEN WIRE                      | = WITH ALL GROUND WIRES |
| <b>- BUILDING DIMMERS</b>       | <b>TO DRIVER [E] :</b>  |
| PURPLE WIRE (0-10V DIM +)       | = 0-10V + #1 INTENSITY  |
| GREY OR PINK WIRE (0-10V DIM -) | = 0-10V - #1 INTENSITY  |
| PURPLE WIRE (0-10V DIM +)       | = 0-10V + #2 CCT        |
| GREY OR PINK WIRE (0-10V DIM -) | = 0-10V - #2 CCT        |
| <b>- LED FIXTURE CORD</b>       | <b>TO DRIVER [E] :</b>  |
| WHITE/CLEAR                     | = OUTPUT 1+             |
| BLACK/CLEAR                     | = OUTPUT 1-             |
| RED/CLEAR                       | = OUTPUT 2+             |
| BLUE/CLEAR                      | = OUTPUT 2-             |

6- BRING CANOPY BOX [G] UP TO CEILING, INSERT CROSSBAR SCREWS IN KEYHOLE SLOTS AND TIGHTEN SCREWS WITH CANOPY SNUG TO CEILING.

7- SLIDE UP ROUND CANOPY [H] ONTO BOX MAGNETS. ADJUST AIRCRAFT CABLES TO LEVEL FIXTURE.

## INSTALLATION - PAGE 2/2

5- FAIRE LES BRANCHEMENTS ( SERRE-FILS NON FOURNIS)

- |                                     |  |
|-------------------------------------|--|
| <b>- CONSTRUCTION HAUTE TENSION</b> | <b>VERS UNITÉ D'ALIMENTATION [E] :</b> |
| NOIR (LIGNE)                        | = NOIR (DRIVER L)                      |
| BLANC (NEUTRE)                      | = BLANC (DRIVER N)                     |
| FIL VERT                            | = AVEC TOUS LES FILS DE TERRE          |
| <b>- GRADATEURS BATIMENT</b>        | <b>VERS UNITÉ D'ALIMENTATION [E] :</b> |
| FIL MAUVE (0-10V DIM +)             | = 0-10V + #1 INTENSITY                 |
| FIL GRIS OU ROSE (0-10V DIM -)      | = 0-10V - #1 INTENSITY                 |
| FIL MAUVE (0-10V DIM +)             | = 0-10V + #2 CCT                       |
| FIL GRIS OU ROSE (0-10V DIM -)      | = 0-10V - #2 CCT                       |
| <b>- LUMINAIRE LED</b>              | <b>VERS UNITÉ D'ALIMENTATION [E] :</b> |
| BLANC/TRANSPARENT                   | = OUTPUT 1+                            |
| NOIR/CLAIR                          | = OUTPUT 1-                            |
| ROUGE/CLAIR                         | = OUTPUT 2+                            |
| BLEU/CLAIR                          | = OUTPUT 2-                            |

6- APPORTER LA BOÎTE DE CANOPY [G] VERS LE PLAFOND, INSÉRER LES VIS DE LA BARRE TRANSVERSALE DANS LES FENTES SUR COTÉS ET SERRER LES VIS.

7- GLISSEZ LE PAVILLON ROND [H] SUR LES AIMANTS DE LA BOÎTE. AJUSTEZ LES CÂBLES D'ACIER POUR METTRE À NIVEAU LE LUMINAIRE.



## INSTALLATION