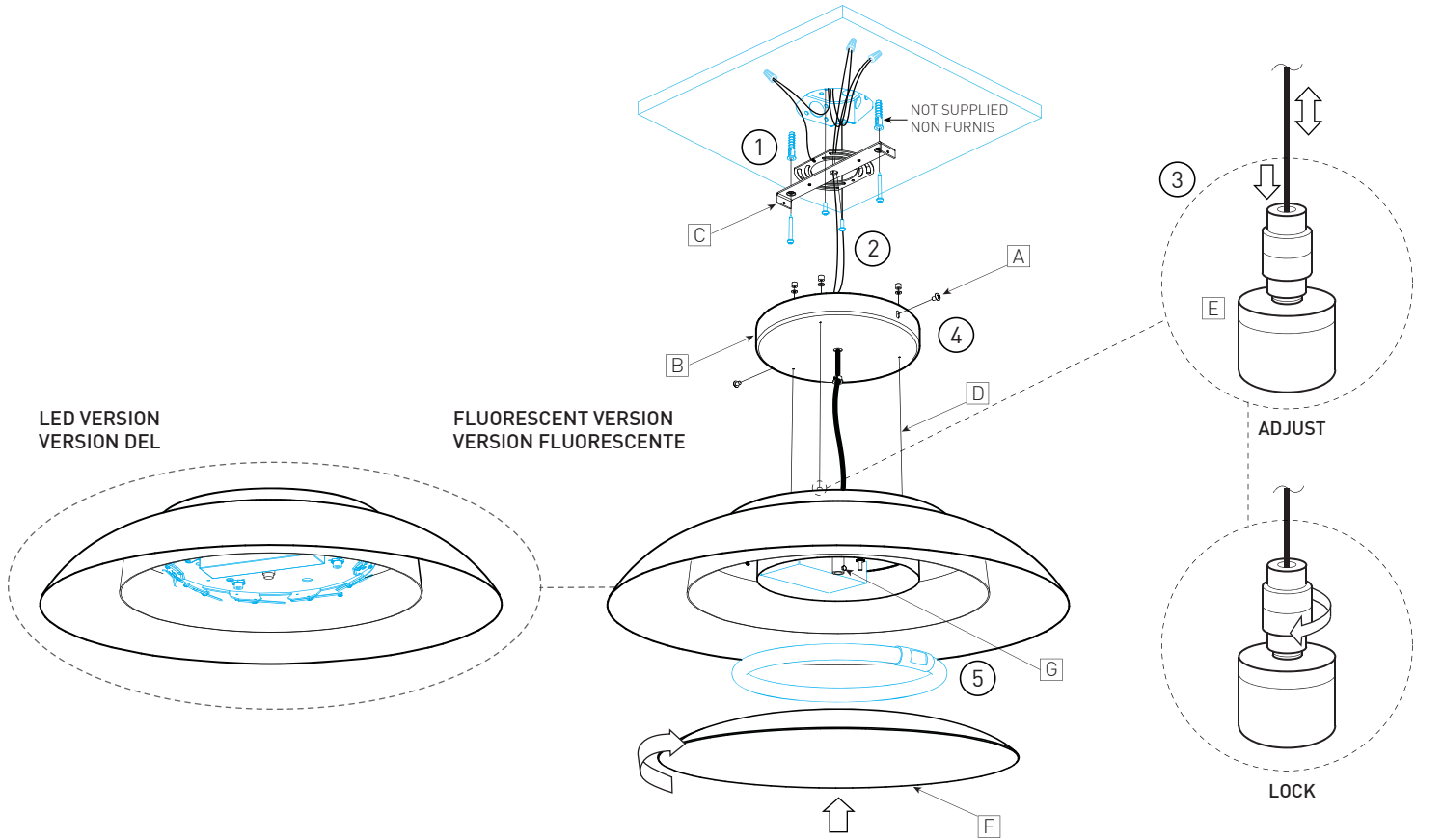
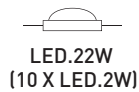


# INSTALLATION MAINTENANCE

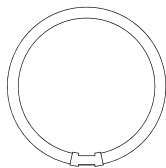
## Pendant Suspension



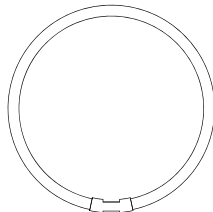
### BULBS AMPOULES



LED.22W  
(10 X LED.2W)

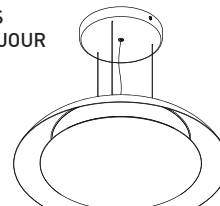


F.T5.C.22W  
(4236)

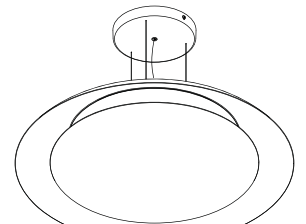


F.T5.C.40W  
(4236B)

### SHADES ABATS-JOUR



4236



4236B

## INSTALLATION

REMOVE SCREWS [A] (8-32 X 3/8in) TO RELEASE THE CANOPY [B] FROM THE UNIVERSAL CROSSBAR [C].

- 1 - ALIGN THE UNIVERSAL PLATE [C] (WITH ATTACHED CANOPY BRACKET) TO THE JUNCTION BOX AND DRILL TWO (2) Ø5/16" HOLES TO INSERT ANCHORS (NOT SUPPLIED). INSTALL THE UNIVERSAL PLATE [C].
- 2 - PASS THE CABLE THROUGH THE CANOPY [B] AND MAKE THE ELECTRICAL CONNECTIONS (ANCHORS, WIRE NUTS AND SCREWS NOT SUPPLIED).
- 3 - ATTACH STEEL CABLES [D] TO THE GRIPPERS [E] (UNSCREW HALF THE GRIPPER, PRESS IT WHEN INSERTING THE CABLE. TO DESIRE HEIGHT, SECURELY SCREW THE GRIPPER).
- 4 - INSTALL THE CANOPY [B] ON THE UNIVERSAL PLATE [C] WITH THE MOUNTING SCREWS [A].
- 5 - INSERT THE BULB (FOR FLUORESCENT VERSION ONLY) AND SCREW THE METAL SHADE [F] TO THE FIXTURE BY CLOCKWISE ROTATION ONTO THE CENTRAL COUPLING [G].

## MAINTENANCE

- 6 - UNSCREW THE METAL SHADE [F] BY CLOCKWISE ROTATION.
- 7 - CHANGE THE LIGHT SOURCE AND REINSTALL THE METAL SHADE [F].

## INSTALLATION

DÉVISSER LES 2 VIS [A] (8-32 X 3/8in) POUR LIBÉRER LE PAVILLON [B] DE LA PLAQUE UNIVERSELLE [C].

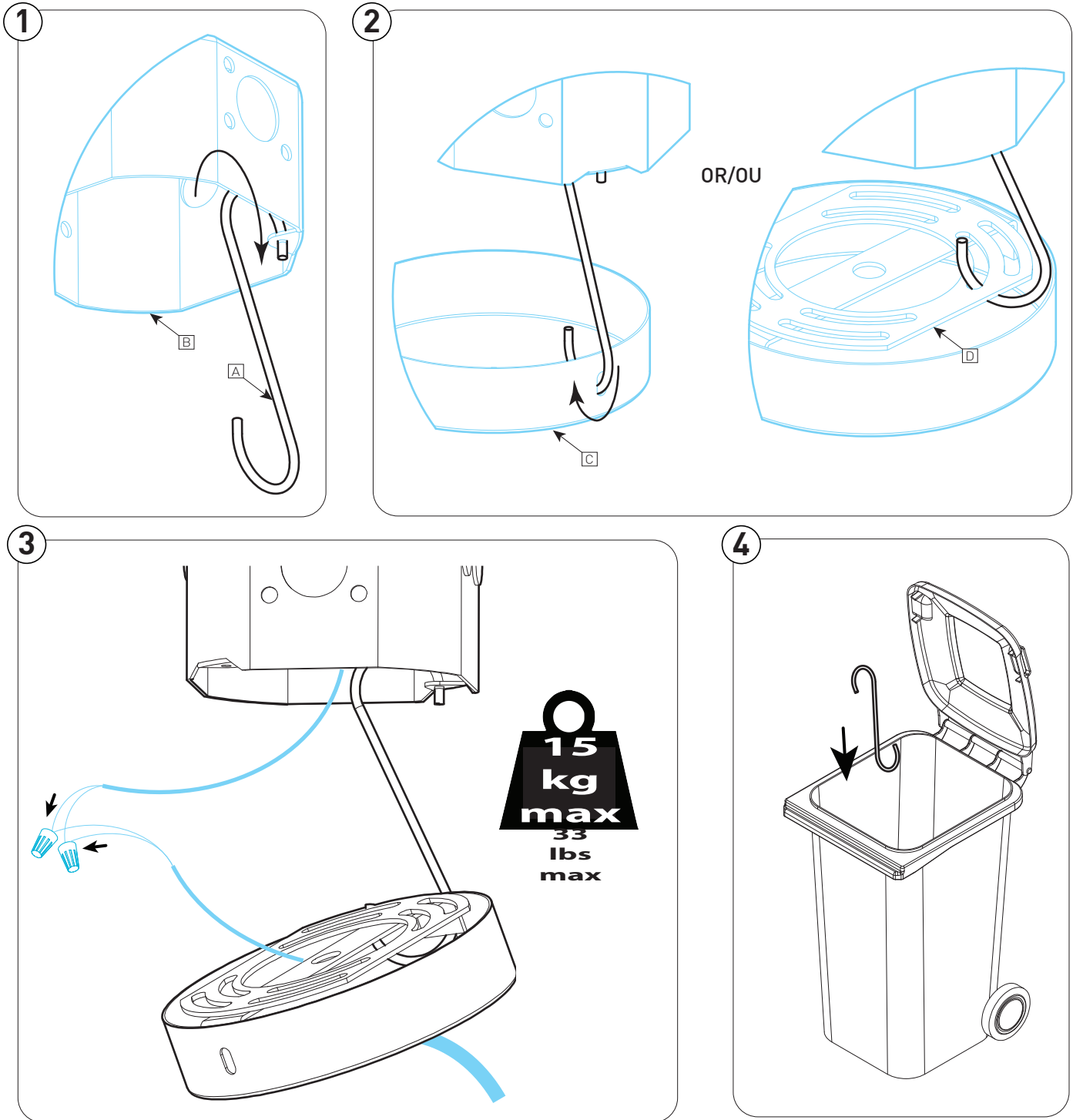
- 1 - ALIGNER LA PLAQUE UNIVERSELLE [C] À LA BOÎTE DE JONCTION ET PERCER DEUX TROUS DE Ø5/16" POUR Y INSÉRER LES CHEVILLES (NON FOURNIS). INSTALLER LA PLAQUE UNIVERSELLE [C].
- 2 - PASSER LE CÂBLE DANS LE PAVILLON [B] ET FAIRE LA CONNEXION DES FILS (CHEVILLES, MARETTES ET VIS NON INCLUSES).
- 3 - ENFILER LES CÂBLES D'ACIER [D] DANS LES TENDEURS [E] (DÉVISSER À MOITIÉ LE TENDEUR, PRESSER-LE EN Y INSÉRANT LE CÂBLE. À LA HAUTEUR DÉSIRÉE, VISSER SOLIDEMENT LE TENDEUR).
- 4 - VISSER LE PAVILLON [B] SUR LA PLAQUE UNIVERSELLE [C] À L'AIDE DES VIS FOURNIES [A].
- 5 - INSÉRER L'AMPOULE (POUR VERSION FLUORESCENTE SEULEMENT) ET VISSER L'ABAT-JOUR EN MÉTAL [F] SUR LE COUPLING CENTRAL [G] PAR ROTATION HORAIRE.

## MAINTENANCE

- 6 - DÉVISSER L'ABAT-JOUR EN MÉTAL [F] PAR ROTATION ANTI-HORAIRE.
- 7 - CHANGER LA SOURCE LUMINEUSE ET RÉINSTALLER L'ABAT-JOUR EN MÉTAL [F].

# INSTALLATION MAINTENANCE

## Canopy Hook



### INSTALLATION

- 1- FASTEN THE HOOK [A] ONTO THE JUNCTION BOX [B]
- 2- FASTEN THE HOOK ONTO THE CANOPY [C] (EITHER THROUGH THE HOLE ON THE SIDE OR THROUGH THE UNIVERSAL PLATE[D])
- 3- CONNECT THE WIRES
- 4- REMOVE THE HOOK, THEN DISCARD

### INSTALLATION

- 1- FIXER LE CROCHET [A] À LA BOÎTE DE JONCTION [B]
- 2- FIXER LE CROCHET AU PAVILLON [C] PAR LE TROU DE COTÉ OU AU TRAVERS LA PLAQUE UNIVERSELLE [D]
- 3- CONNECTER LES FILS
- 4- RETIRER LE CROCHET ET S'EN DÉBARASSER