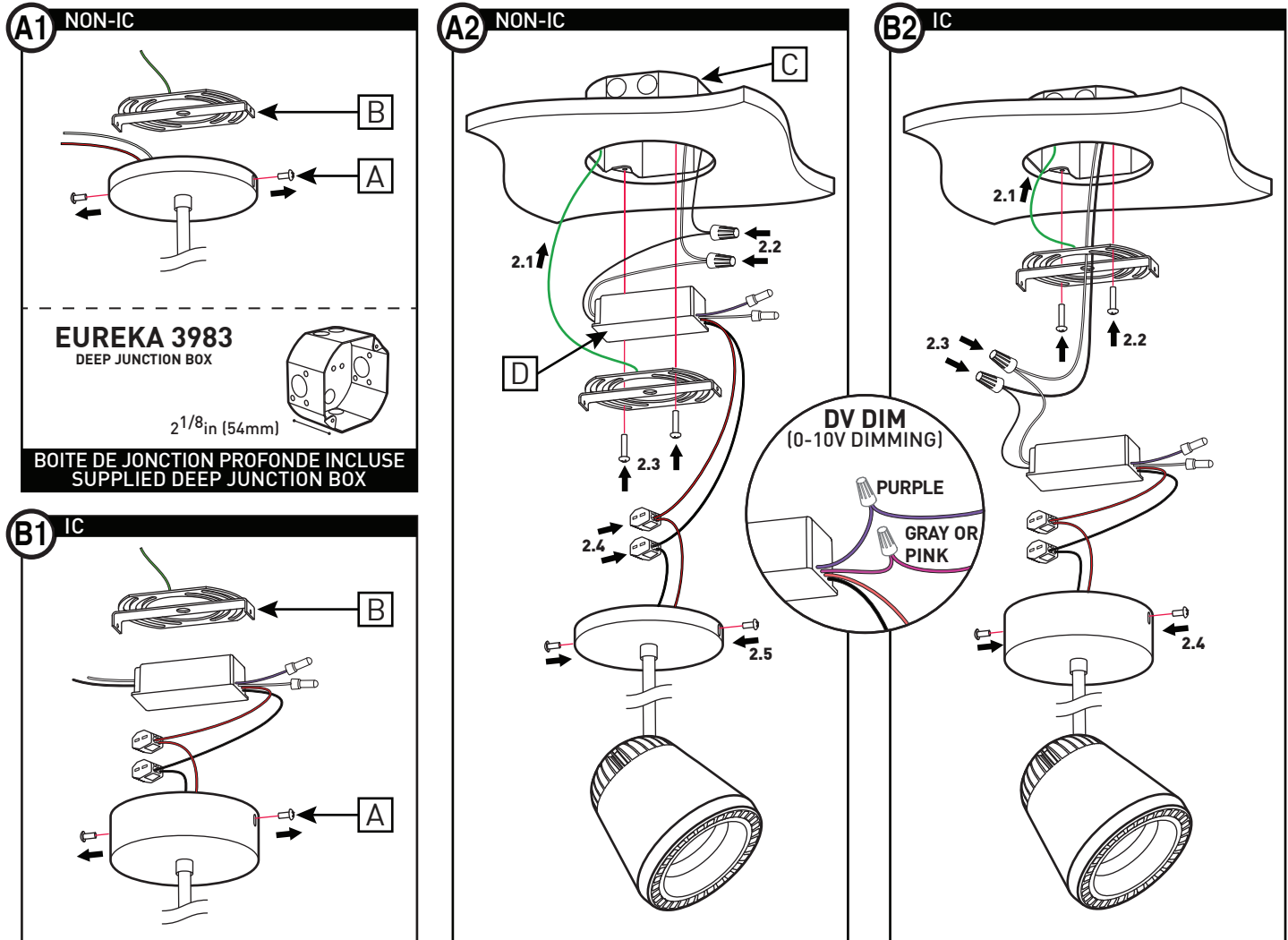


# INSTALLATION MAINTENANCE

## Suspended fixture / On canopy Suspension / Sur pavillon



### INSTALLATION

**A - WITHOUT INSULATION (NON-IC) :** DEEP JUNCTION BOX INCLUDED, RECESSED LED DRIVER (WALL OR CEILING).

- A.1 - REMOVE THE 2 SCREWS [A] TO RELEASE UNIVERSAL PLATE [B].
- A.2.1 - GROUND GREEN WIRE TO JUNCTION BOX [C].
- A.2.2 - CONNECT LED DRIVER [D] (MARRETT'S NOT SUPPLIED).
- A.2.3 - INSERT LED DRIVER [D] IN JUNCTION BOX AND SECURE UNIVERSAL PLATE [B] TO JUNCTION BOX WITH 2 SCREWS 8-32.
- A.2.4 - CONNECT LUMINAIRES TO LED DRIVER [D] WITH SUPPLIED CONNECTORS.
- A.2.5 - FIX CANOPY TO UNIVERSAL PLATE WITH 2 SCREWS [A].

**B - WITH INSULATION (IC) :** LED DRIVER IN THE CANOPY.

- B.1 - REMOVE THE 2 SCREWS [A] TO RELEASE UNIVERSAL PLATE [B].
- B.2.1 - GROUND GREEN WIRE TO JUNCTION BOX [C].
- B.2.2 - SECURE UNIVERSAL PLATE [B] TO JUNCTION BOX WITH 2 SCREWS 8-32.
- B.2.3 - CONNECT LED DRIVER [D] (MARRETT'S NOT SUPPLIED).
- B.2.4 - FIX CANOPY TO UNIVERSAL PLATE WITH 2 SCREWS [A].

### MAINTENANCE

FOR INFORMATION ABOUT LED OR DRIVER REPLACEMENT, PLEASE CONTACT YOUR EUREKA AGENT.

### INSTALLATION

**A - SANS ISOLATION THERMIQUE (NON-IC) :** BOITE DE JONCTION PROFONDE INCLUSE, UNITÉ D'ALIMENTATION DEL ENCASTRÉ (PLAFOND OU MUR).

- A.1 - DÉVISSER LES 2 VIS LATÉRALES [A] POUR LIBÉRER LA PLAQUE UNIVERSELLE [B].
- A.2.1 - FIXER LE FIL DE MISE À LA TERRE (VERT) À LA BOITE DE JONCTION [C].
- A.2.2 - CONNECTER L'UNITÉ D'ALIMENTATION DEL [D] (MARETTES NON-INCLUSES).
- A.2.3 - INSÉRER L'UNITÉ D'ALIMENTATION DEL [D] DANS LA BOITE DE JONCTION [C] ET FIXER LA PLAQUE UNIVERSELLE [B] À LA BOITE DE JONCTION AVEC 2 VIS #8.
- A.2.4 - CONNECTER LES FILS DU LUMINAIRE À L'UNITÉS D'ALIMENTATION DEL [D] AVEC LES CONNECTEURS FOURNIS.
- A.2.5 - VISSER LE PAVILLON À LA PLAQUE UNIVERSELLE (2 VIS LATÉRALES [A])

**B - AVEC ISOLATION THERMIQUE (IC) :** UNITÉ D'ALIMENTATION DANS LE PAVILLON.

- B.1 - DÉVISSER LES 2 VIS LATÉRALES [A] POUR LIBÉRER LA PLAQUE UNIVERSELLE [B].
- B.2.1 - FIXER LE FIL DE MISE À LA TERRE (VERT) À LA BOITE DE JONCTION [C].
- B.2.2 - FIXER LA PLAQUE UNIVERSELLE [B] À LA BOITE DE JONCTION AVEC 2 VIS #8.
- B.2.3 - CONNECTER L'UNITÉ D'ALIMENTATION DEL [D] (MARETTES NON-INCLUSES).
- B.2.4 - VISSER LE PAVILLON À LA PLAQUE UNIVERSELLE (2 VIS LATÉRALES [A])

### MAINTENANCE

POUR LES INFORMATIONS RELIÉES AU REMPLACEMENT DES DEL OU DE L'UNITÉ D'ALIMENTATION DEL, CONTACTEZ VOTRE AGENT EUREKA.



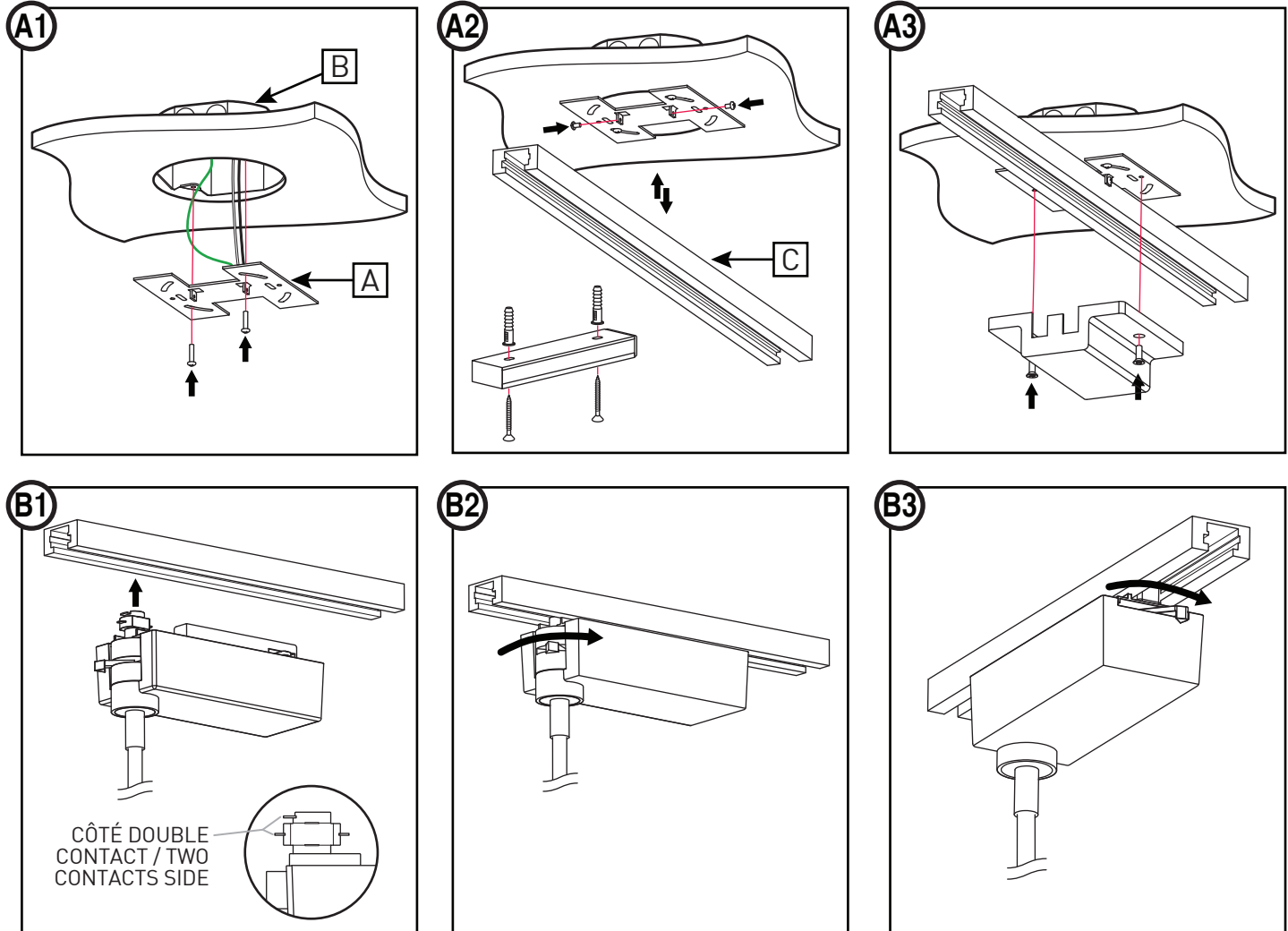
225 de Liège Ouest, Suite #200  
Montréal (QC), Canada H2P 1H4  
Tel : 514.385.3515 Fax : 514.385.4169  
[www.eurekalighting.com](http://www.eurekalighting.com)



2047  
Focus

# INSTALLATION MAINTENANCE

## Suspended fixture / On track adaptor Suspension / Sur adaptateur de rail



### INSTALLATION 120V ONLY

#### A - TRACK - FOR INSTALLATION WITH FLOATING FEDER 2731B

A1 - CONNECT WIRES TO MOUNTING PLATE [A]. INSTALL MOUNTING PLATE ON JUNCTION BOX [B] WITH PROVIDED SCREWS.

A2 - PLACE THE TRACK BAR [C] ON MOUNTING PLATE BETWEEN MOUNTING TABS. PLACE IT TO DESIRED POSITION. MARK LOCATIONS OF THE MOUNTING SLOTS OF THE TRACK BAR WITH A PENCIL. REMOVE THE TRACK BAR. DRILL HOLES AT THE MARKED LOCATIONS AND FIX THE TRACK BAR TO CEILING. TIGHTEN THE TAB SCREWS OF MOUNTING PLATE [A].

A3 - ATTACH THE PLASTIC COVER OVER THE MOUNTING PLATE WITH SCREWS.

#### B - TRACK ADAPTOR

B1 - INSERT TRACK ADAPTOR AT DESIRED POSITION ON THE TRACK BAR. **IMPORTANT:** THE 2 CONTACTS SIDE MUST BE ON THE 2 GROOVE SIDE OF THE TRACK BAR.

B2 - TURN THE FIRST LOCKING LEVER.

B3 - TURN THE SECOND LOCKING LEVER.

### MAINTENANCE

FOR INFORMATION ABOUT LED OR DRIVER REPLACEMENT, PLEASE CONTACT YOUR EUREKA AGENT.

### INSTALLATION 120V SEULEMENT

#### A - RAIL - POUR INSTALLATION AVEC APPAREIL D'ALIMENTATION 2731B

A1 - CONNECTER LES FILS DE COURANT À LA PLAQUE DE FIXATION [A]. INSTALLER LA PLAQUE DE FIXATION [A] SUR LA BOÎTE DE JONCTION [B] À L'AIDE DES VIS DE MONTAGES FOURNIES.

A2 - POSITIONNER LE RAIL [C] SUR LA PLAQUE DE FIXATION [A] ENTRE LES LANGUETTES DE FIXATION, PLACER À LA POSITION DÉSIRÉE. MARQUER L'EMPLACEMENT DES FENTES DE MONTAGES DU RAIL AVEC UN CRAYON ET RETIRER LE RAIL. PERCER AUX MARQUES ET FIXER LE RAIL AU PLAFOND. SERRER LES VIS DES LANGUETTES DE LA PLAQUE DE FIXATION [A].

A3 - VISSER LE COUVERCLE DE PLASTIQUE À LA PLAQUE DE FIXATION.

#### B - ADAPTATEUR DE RAIL

B1 - INSÉRER L'ADAPTATEUR DE RAIL À L'EMPLACEMENT VOULUE SUR LE RAIL.

**IMPORTANT:** LE CÔTÉ DU 2 CONTACTS DOIT ÊTRE DU CÔTÉ DES 2 RAINURES DU RAIL.

B2 - TOURNER LA PREMIÈRE MANETTE DE BLOQUAGE.

B3 - TOURNER LA DEUXIÈME MANETTE DE BLOQUAGE.

### MAINTENANCE

POUR LES INFORMATIONS RELIÉES AU REMPLACEMENT DES DEL OU DE L'UNITÉ D'ALIMENTATION DEL, CONTACTEZ VOTRE AGENT EUREKA.

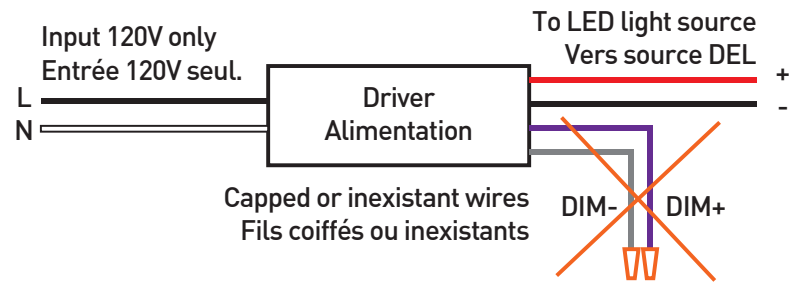
## FOR DIMMABLE LUMINAIRES POUR LES LUMINAIRES À VARIATION D'INTENSITÉ LUMINEUSE

Your luminaire will be configured with one dimming type:  
Votre luminaire peut être configuré avec gradation de type:

### DP / PHASE

Phase dimming products (DP) do not require the use of the purple and gray wires (capped). Works for 120V circuits only.

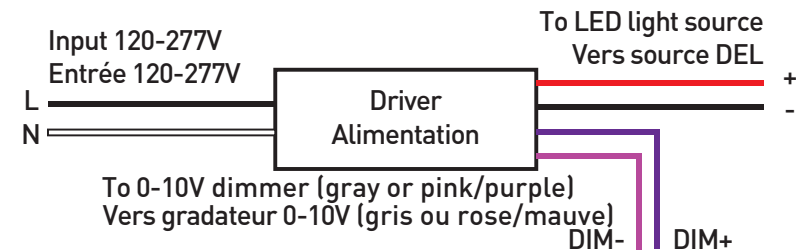
La gradation de type Phase (DP) ne requiert pas l'utilisation des fils mauve et gris (fils coiffés). Circuits 120V seulement.



### DV / 0-10V

0-10V dimming products (DV) require the use of the purple and gray or pink wires. Works with 120-277V.

La gradation de type 0-10V (DV) requiert l'utilisation des fils mauve et gris ou rose. Circuits 120-277V.



For best dimming results, verify dimmer compatibility  
Pour une gradation optimale, vérifiez la compatibilité du gradateur



Not all luminaires have both dimming options. For more information on dimming, please visit our website or contact our customer service.  
Pas tous les luminaires ont les deux options de gradation. Pour plus d'information sur la gradation, visitez notre site web ou contactez notre service à la clientèle.  
[www.eurekaligning.com](http://www.eurekaligning.com)