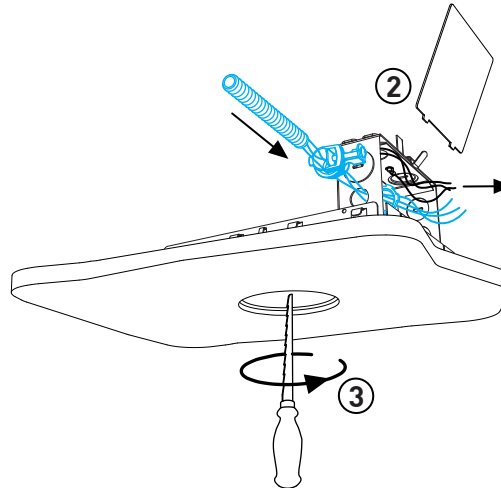
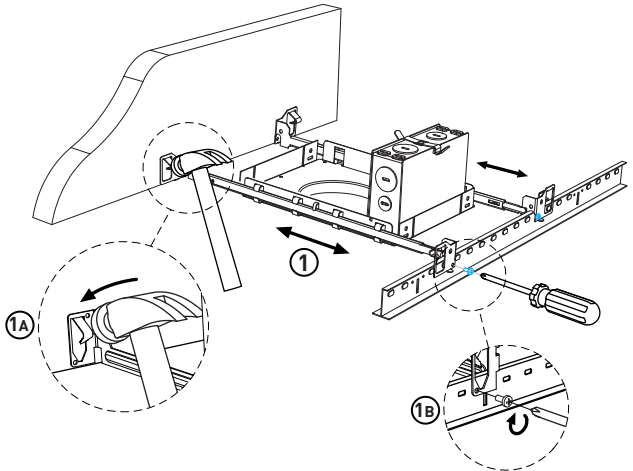


INSTALLATION MAINTENANCE

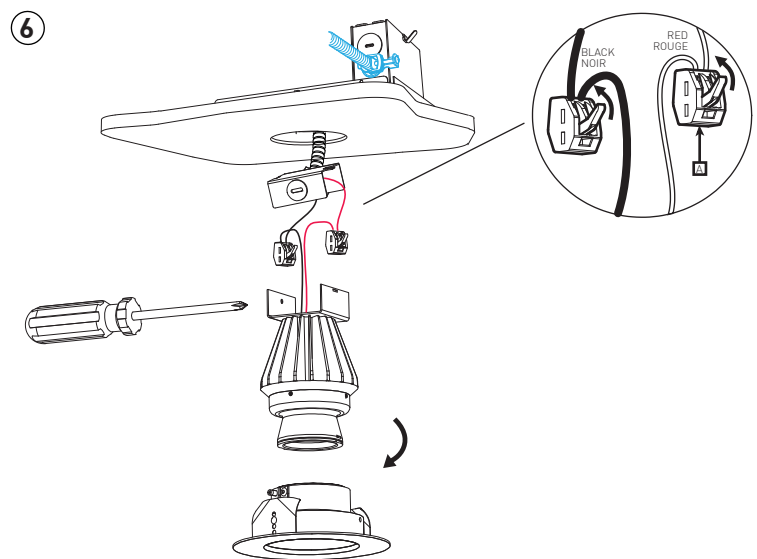
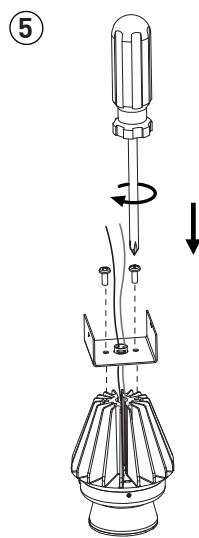
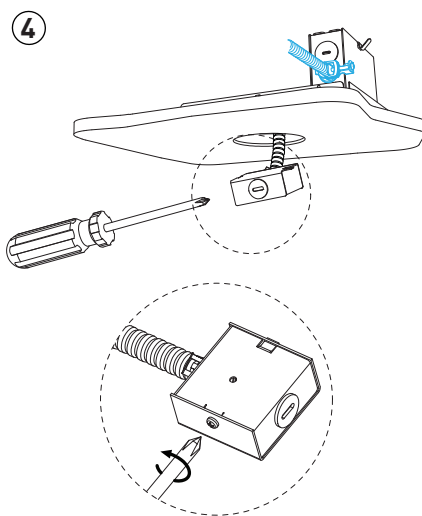
New Construction - Series 1604-9.35X - Housing Nouvelle Construction - Série 1604-9.35X - Boîtier



Hole Cut Dimensions Dimensions de l'Ouverture

1604-9.35  Ø 3.50"
Ø 89mm

1604-9.35S  □ 3.50"
□ 89mm



ACTUAL PRODUCT MAY DIFFER SLIGHTLY IN APPEARANCES.
LE PRODUIT PEUT AVOIR UNE APPARENCE LÉGÈREMENT DIFFÉRENTE.

INSTALLATION

- 1 & 1A - INSTALLATION BETWEEN THE JOISTS. DETERMINE MOUNTING POSITION AND ADJUST THE WIDTH OF THE HANGER BARS UNTIL THEY ARE FLUSH WITH THE LATERAL SURFACE OF THE JOISTS. ANCHOR THE CLIPS INTO THE WOOD USING A HAMMER AND LOCK HANGER BARS WITH SCREWS (PROVIDED).
- 1 & 1B - INSTALLATION ON SUSPENDEND CEILING (T BARS). DETERMINE MOUNTING POSITION AND ADJUST THE WIDTH OF THE ANGER BARS UNTIL YOU CAN PUT THEM ON THE CEILING GRID. SECURE THEM ON THE T-BARS WITH SCREWS (NOT SUPPLIED) AND LOCK HANGER BARS WITH SCREWS (PROVIDED)
- 2 - REMOVE THE JUNCTION BOX COVER AND PULL THE WIRES OUT FOR BETTER ACCESS. INSTALL THE FLEXIBLE ARMORED CABLE AND FITTING (NOT SUPPLIED) ONTO THE JUNCTION BOX. MAKE THE ELECTRICALS CONNECTIONS (WIRE NUTS NOT SUPPLIED) THEN REPLACE THE COVER.
- 3 - USE PLASTER FRAME LIP AS A GUIDE AND CUT HOLE IN THE CEILING.
- 4 - PULL THE SMALL CONNECTION BOX OUT OF THE CEILING AND UNFASTEN THE SCREW TO OPEN IT.
- 5 - USE THE SUPPLIED SCREWS (M4 X 0.7) TO FASTEN THE BOTTOM HALF OF THE SMALL CONNECTION BOX ON TOP OF THE 11W LED MODULE.

MAINTENANCE

- 6 - CONNECT THE LED MODULE WITH THE CONNECTOR, CLOSE THE SMALL CONNECTION BOX WITH THE SUPPLIED SCREW (M3 X 0.5) AND INSTALL TRIM INTO HOUSING

INSTALLATION

- 1 & 1A - INSTALLATION ENTRE LES SOLIVES. DÉTERMINER LA POSITION DU BOÎTIER ET AJUSTER LA LARGEUR DES PATTES AFIN QU'ELLES S'APPUIENT SUR LES SURFACES LATÉRALES DES SOLIVES. À L'AIDE D'UN MARTEAU, FIXER L'ENSEMBLE EN ENFONÇANT LES AGRAFES DANS LE BOIS ET BLOQUER LES PATTES À L'AIDE DES VIS FOURNIES
- 1 & 1B - INSTALLATION SUR PLAFOND SUSPENDU. DÉTERMINER LA POSITION DU BOÎTIER ET AJUSTER LA LARGEUR DES PATTES JUSQU'À POUVOIR LES POSER SUR LA STRUCTURE DU PLAFOND SUSPENDU. FIXER LES PATESSUR LES BARRES EN T AVEC DES VIS (NON FOURNIES) ET BLOQUER LES PATTES À L'AIDE DES VIS FOURNIES
- 2 - ENLEVER LE COUVERCLE DE LA BOÎTE DE JONCTION ET SORTIR LES FILS. INSTALLER LE CÂBLE FLEXIBLE ARMÉ ET SON CONNECTEUR (NON INCLUS) SUR LA BOÎTE DE CONNEXION. FAIRE LA CONNEXION DES FILS (MARETTES NON FOURNIES ET REFERMER LE COUVERCLE.
- 3 - UTILISER LA BORDURE DU CADRE DE MONTAGE COMME GUIDE POUR DÉCOUPER L'OUVERTURE AU PLAFOND
- 4 - TIRER LA PETITE BOÎTE DE CONNEXIONS HORS DU PLAFOND ET L'OUVRIR EN DÉVISSANT LA VIS.
- 5 - UTILISER LES VIS FOURNIES (M4 x 0.7) POUR FIXER LA PARTIE INFÉRIEURE DE LA PETITE BOITE DE CONNEXION SUR LE DESSUS DU MODULE DEL 11W.

MAINTENANCE

- 6 - CONNECTER LE MODULE DEL AVEC LES CONNECTEURS, REFERMER LA PETITE BOITE DE CONNEXION AVEC LA VIS FOURNIES (M3 x 0,5) ET INSTALLER L'ENCASTRÉ DANS LE BOÎTIER



225 de Liège Ouest, Suite #200
Montréal (QC), Canada H2P 1H4
Tel : 514.385.3515 Fax : 514.385.4169
www.eurekalighting.com



1604-9.35X
Housing | Boîtier