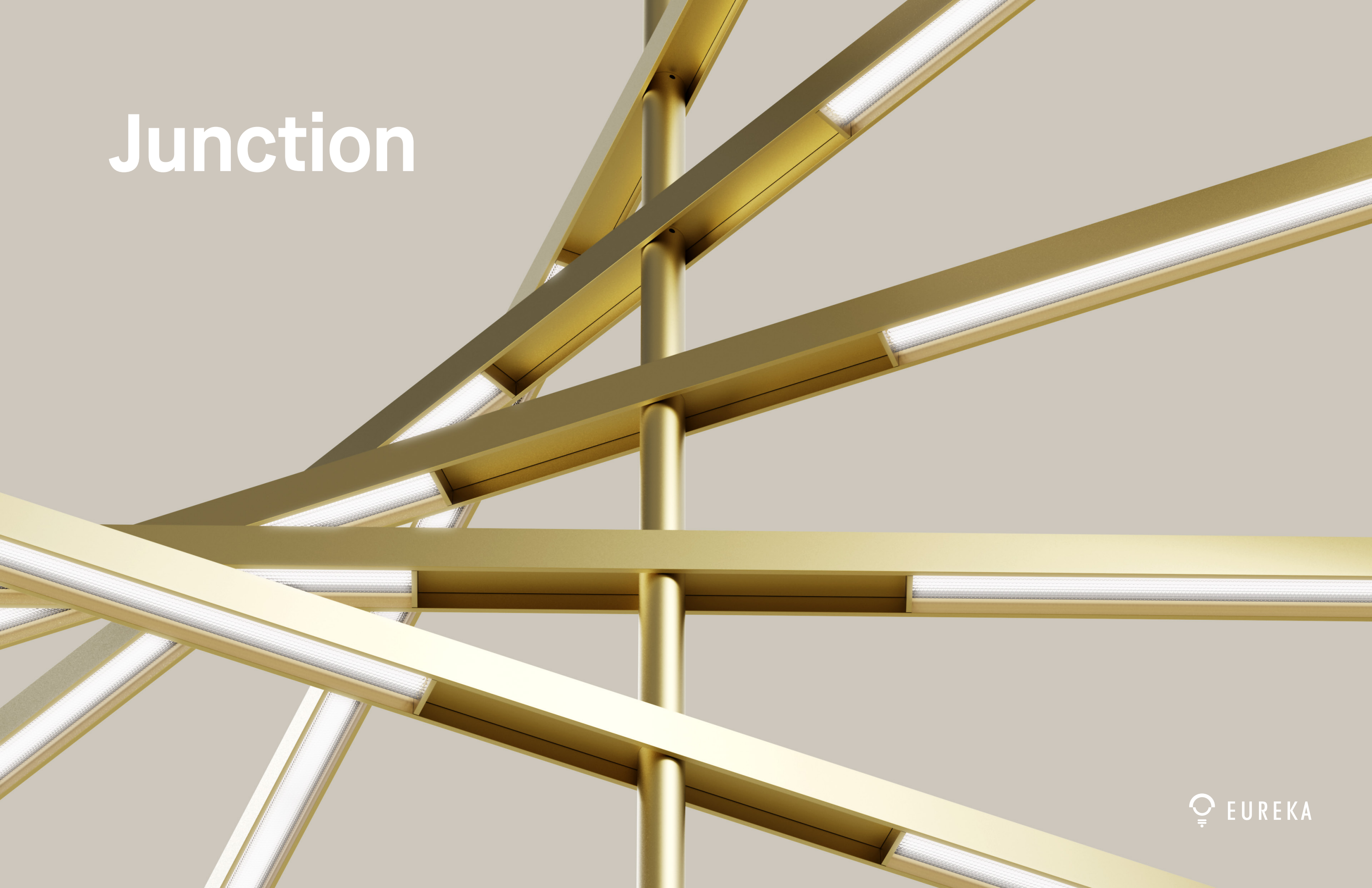


Junction



Un tournant

Junction est le luminaire pivot qui donne vie à votre vision du design, avec distinction. Faites tourner jusqu'à 5 bras autour d'un mât central pour créer des lustres uniques qui se démarquent dans les grands espaces.



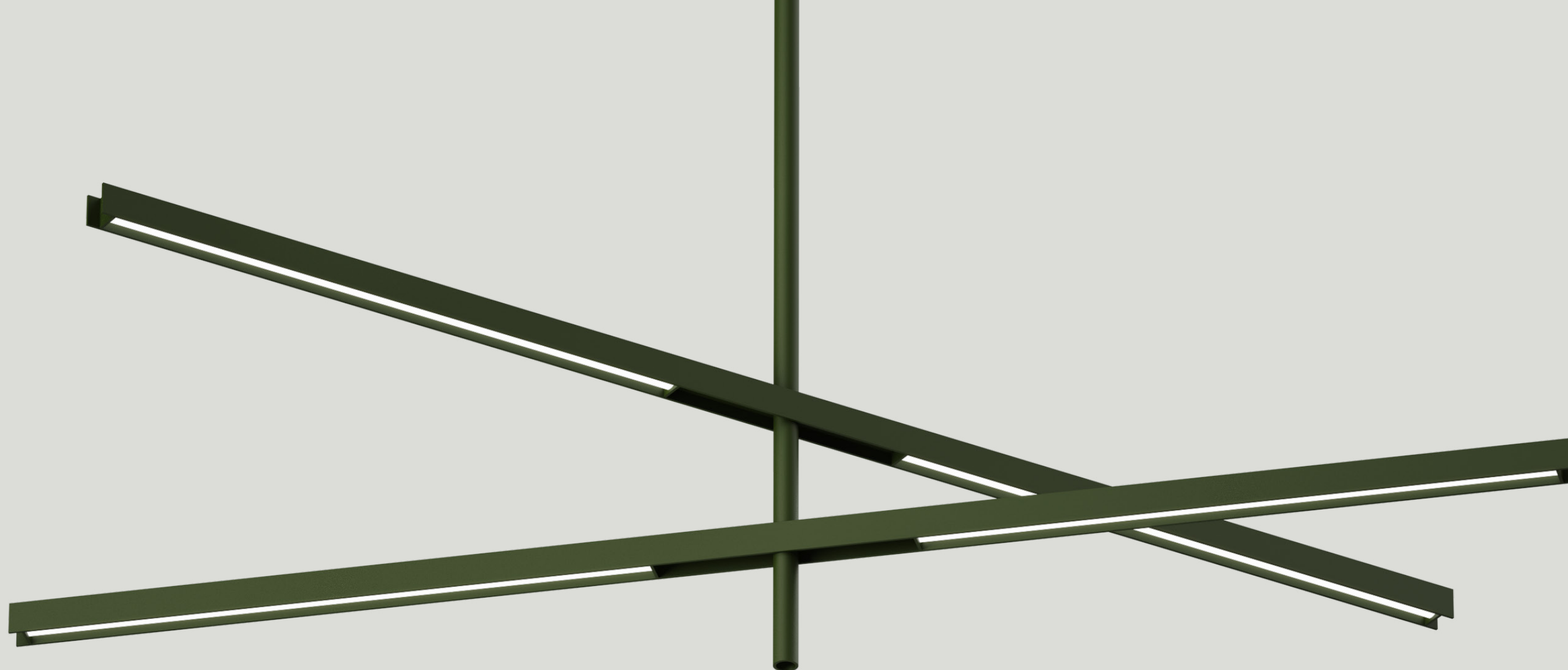
Sur la photo : Junction BLKE (Black)

Simplement sophistiqué

Symétrique et minimaliste, Junction n'a rien à cacher. La structure ouverte des bras crée un espace négatif autour du mât qui accentue l'ouverture visuelle. Chaque détail contribue à l'esthétique nette et aérée, offrant un contraste rafraîchissant aux luminaires fermés et encombrants.



Sur la photo : Junction BRE (Brick Red)



Tous azimuts

Faible, régulier ou élevé, le rendement lumineux est entre vos mains. La source de lumière dirigée vers le bas produit de 576 à 23 060 lumens. Celle dirigée vers le haut, en option, offre un rendement entre 720 et 23 036 lumens.

Élégant d'un bout à l'autre

La sophistication s'étend à l'ensemble du luminaire. Les embouts adoptent la même esthétique épurée et moderne, ajoutant une touche particulière aux bras.





4FT



6FT



8FT

Signé par vous

Des grands halls d'entrée aux aires de réception qui donnent le ton, pour rehausser un espace important, créez un luminaire unique. Il existe d'innombrables options de configurations. Tout commence par le choix des bras, qui peuvent mesurer 4, 6 ou 8 pieds de long et être espacés de 6 ou 12 pouces.

Des lignes qui vous distinguent

Avec Junction, c'est simple de mettre votre vision artistique en valeur. Chaque bras horizontal pivote à 180 degrés sur l'axe central pour un positionnement précis. Les bras peuvent être ajustés à la main pour obtenir l'effet désiré. Le résultat? Un lustre dont l'esthétique illustre votre vision distincte.



Rotation de 180°

Grâce aux bras symétriques,
une rotation de 180° permet
de couvrir toutes les positions.

Un lustre qui tombe du ciel

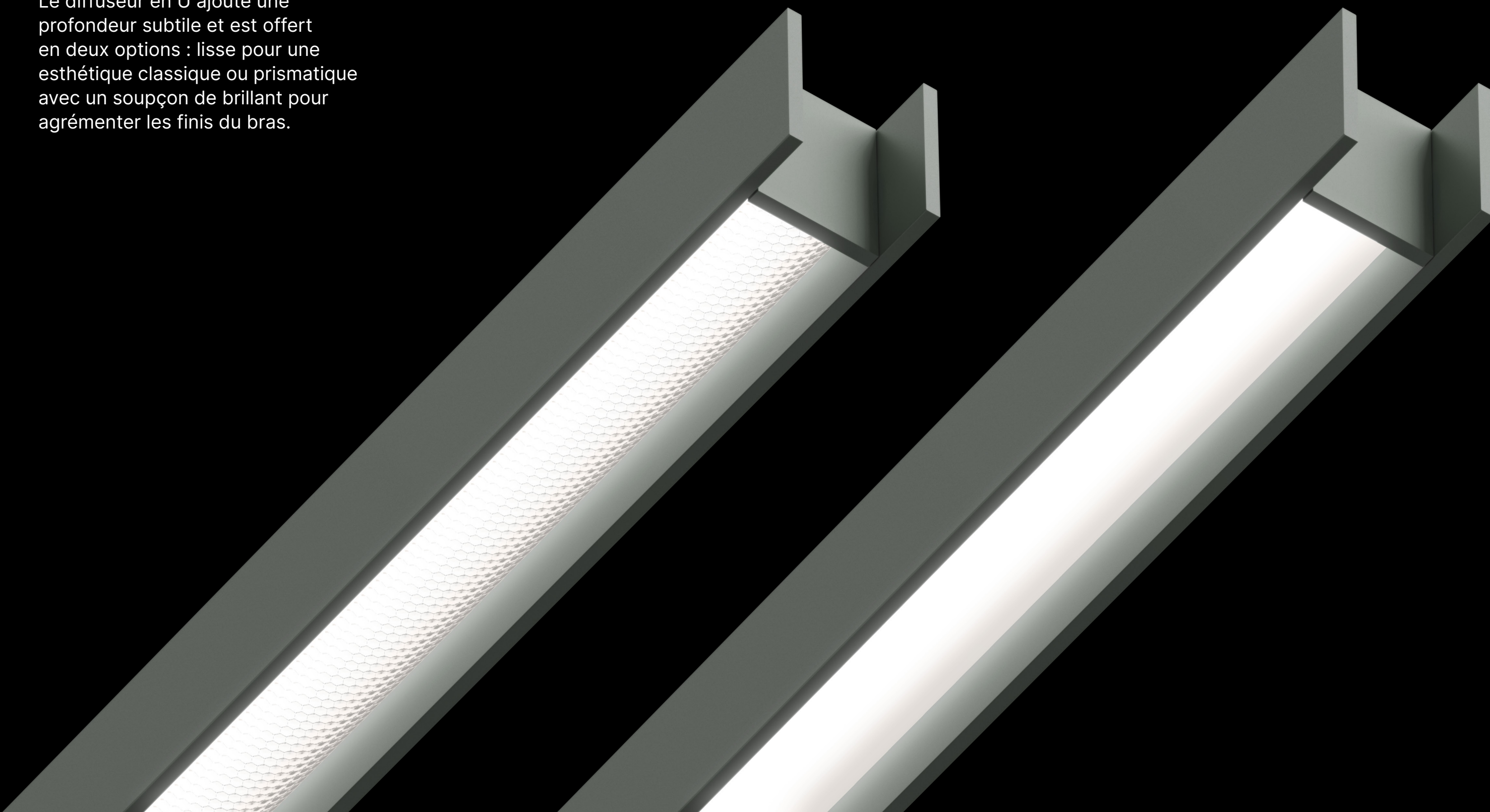
L'option standard place le premier bras à 1, 2 ou 3 pieds du plafond. Toutefois, pour créer encore plus d'impact dans les grands espaces, tels que les atriums à plafond haut, vous pouvez abaisser le premier bras jusqu'à 8 pieds.





Un détail brillant

Le diffuseur en U ajoute une profondeur subtile et est offert en deux options : lisse pour une esthétique classique ou prismatique avec un soupçon de brillant pour agrémenter les finis du bras.



Navy Blue
(NBE)

Clay Pink
(CPE)

Sand Beige
(SBE)



Une palette de possibilités

Rehaussez votre design avec une nouvelle palette de couleurs attrayantes. Dans les zones qui exigent plus d'un luminaire Junction, faites de l'un d'eux l'attrait principal en choisissant une couleur audacieuse qui contraste.

Premium



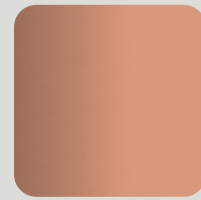
AYE
Apricot Yellow
Textured



BRE
Brick Red
Textured



CBE
Chocolate
Brown Textured



CPE
Clay Pink
Textured



DBE
Dynamic Blue
Textured



GGE
Grass Green
Textured



HGE
Hunter Green
Textured



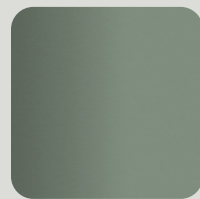
LNE
Lunar Gray
Texture



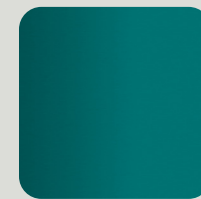
NBE
Navy Blue
Textured



SBE
Sand Beige
Textured



SGE
Sage Gray
Textured

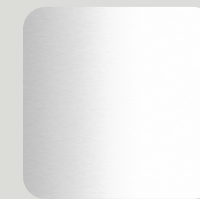


STE
Summer Teal
Textured

Standard



BLKE
Black Textured

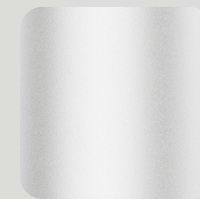


WHE
White Textured

Métallique



CHM
Champagne



SIM
Silver





JUNCTION | [JUNCTION.EUREKALIGHTING.COM](https://junction.eurekalighting.com)

POUR FAIRE LE PLEIN D'INSPIRATION,
D'IDÉES ET DE NOUVELLES, SUIVEZ-NOUS :



INSCRIVEZ-VOUS POUR VOIR LES NOUVEAUX
LUMINAIRES EUREKA AVANT TOUT LE MONDE :

