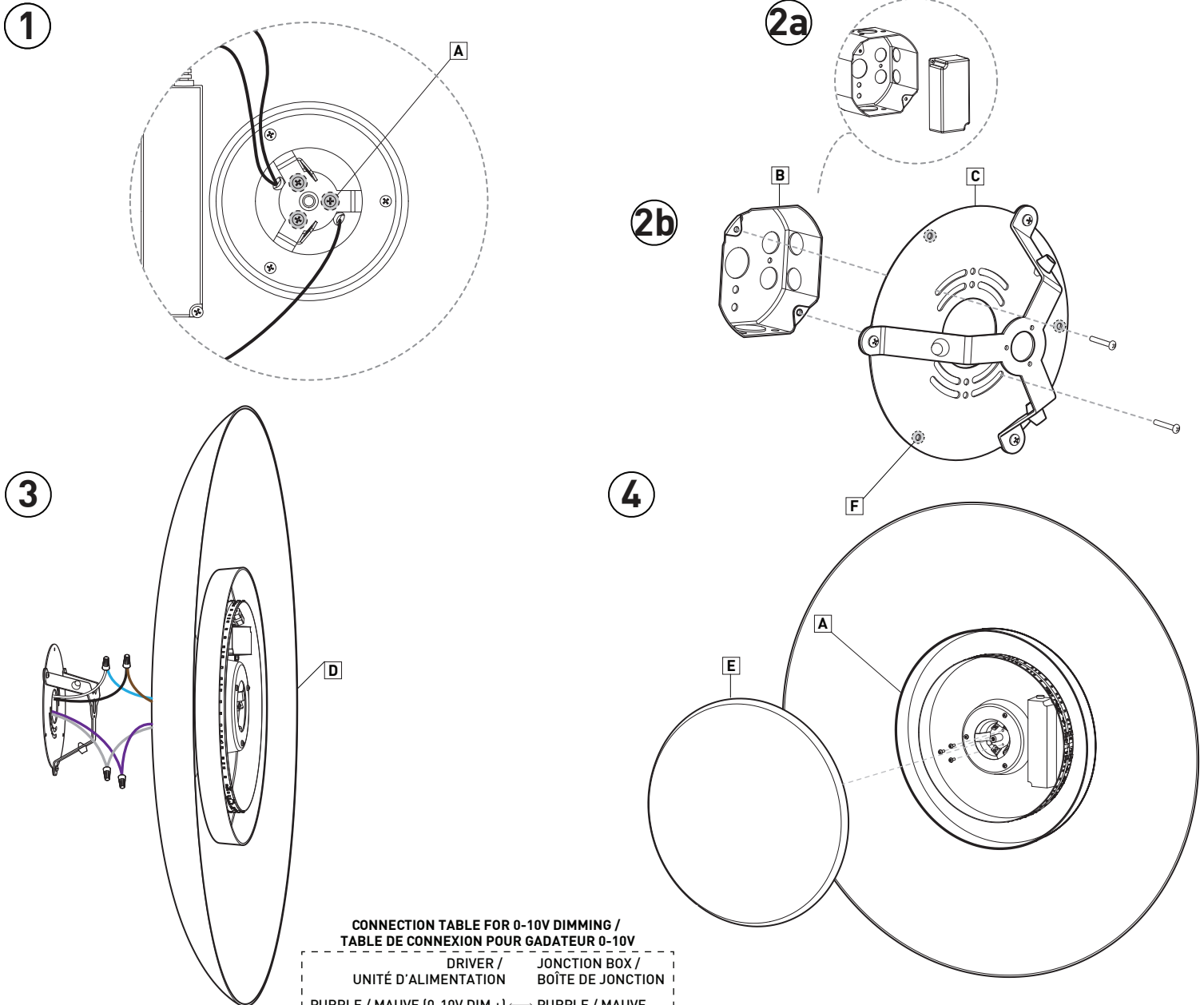


INSTALLATION MAINTENANCE

Wall sconce
Applique murale



CONNECTION TABLE FOR 0-10V DIMMING /
TABLE DE CONNEXION POUR GADATEUR 0-10V

DRIVER / UNITÉ D'ALIMENTATION	JUNCTION BOX / BOÎTE DE JONCTION
PURPLE / MAUVE (0-10V DIM +)	→ PURPLE / MAUVE
GREY / GRIS (0-10V DIM -)	→ GREY / GRIS
BROWN / BRUN (LINE)	→ BLACK / NOIR
BLUE / BLEU (NEUTRAL)	→ WHITE / BLANC
GREEN/VERT (GROUND)	→ GREEN / VERT

INSTALLATION

1 - DETACH MOUNTING PLATE [C] FROM FIXTURE, BY REMOVING THE 3 SCREWS [A] HIGHLIGHTED IN POINT 1.

2a - FOR 3035-22: PLACE THE DRIVER INSIDE THE JUNCTION BOX

2b - SCREW ON THE MOUNTING PLATE [C] ON THE JUNCTION BOX [B], USING TWO#8-32 SCREWS. TO SECURE THE FIXTURE, USE 3 SCREWS (NOT SUPPLY) IN MOUNTING PLATE HOLES [F].

3 - MAKE CONNECTIONS FROM JUNCTION BOX TO FIXTURE [D]. SEE CONNECTION TABLE.

4 - PLACE THE FIXTURE [D] ON THE MOUNTING PLATE [C] AND FIX IT USING THE SCREWS [A]. POSITION THE FRONT PLATE [E] AND SCREW IT IN PLACE (CLOCK WISE).

INSTALLATION

1 - DÉTACHER LA PLAQUE D'INSTALLATION DU LUMINAIRE EN DÉVISSANT LES VIS ILLUSTRÉES [A].

2a - POUR 3035-22: PLACE DU UNITÉ D'ALIMENTATION DANS LA BOÎTE DE JONCTION

2b - VISSER LA PLAQUE D'INSTALLATION [C] SUR LA BOÎTE DE JONCTION [B] AVEC LES VIS #8-32 FOURNIES. IL EST SUGGÉRÉ DE SÉCURISER LE LUMINAIRE AVEC 3 VIS (NON FOURNIES) DANS LES TROUS ILLUSTRÉS [F].

3 - FAITE LES CONNEXIONS ENTRE LA BOÎTE DE JONCTION [B] ET LE LUMINAIRE [D]. VOUS RÉFÉREZ À LA TABLE DE CONNEXION PLUS HAUT.

4 - POSITIONNER LE LUMINAIRE SUR LA PLAQUE D'INSTALLATION [C] ET VISSER LES 3 VIS [A]. PLACER ET VISSER LA FAÇADE [E] DANS LE SENS HORAIRE.



225 de Liège Ouest, Suite #200
Montréal (QC), Canada H2P 1H4
Tel : 514.385.3515 Fax : 514.385.4169
www.eurekalighting.com



3035-XX
EMPRESS

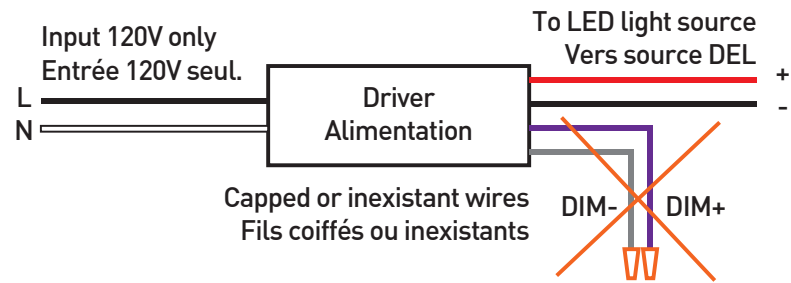
FOR DIMMABLE LUMINAIRES POUR LES LUMINAIRES À VARIATION D'INTENSITÉ LUMINEUSE

Your luminaire will be configured with one dimming type:
Votre luminaire peut être configuré avec gradation de type:

DP / PHASE

Phase dimming products (DP) do not require the use of the purple and gray wires (capped). Works for 120V circuits only.

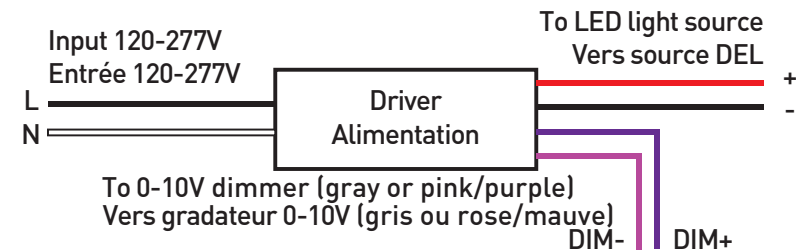
La gradation de type Phase (DP) ne requiert pas l'utilisation des fils mauve et gris (fils coiffés). Circuits 120V seulement.



DV / 0-10V

0-10V dimming products (DV) require the use of the purple and gray or pink wires. Works with 120-277V.

La gradation de type 0-10V (DV) requiert l'utilisation des fils mauve et gris ou rose. Circuits 120-277V.



For best dimming results, verify dimmer compatibility
Pour une gradation optimale, vérifiez la compatibilité du gradateur



Not all luminaires have both dimming options. For more information on dimming, please visit our website or contact our customer service.
Pas tous les luminaires ont les deux options de gradation. Pour plus d'information sur la gradation, visitez notre site web ou contactez notre service à la clientèle.
www.eurekaligning.com